

VitruA

Dima Loginoff Koleksiyonu
Dima Loginoff Collection



VitrA

VitrA Karo Koleksiyonlarında yenilikçi ve sıra dışı bir imza: Dima Loginoff

Rusya'nın tasarım dünyasındaki genç ve ünlü ismi Dima Loginoff, VitrA uzmanlığı ve teknolojiyle karoda alışlagelmişin ötesine geçen, yeni soluk getiren bir koleksiyon hazırladı.

Loginoff, 5 farklı başlık altında geleneksel imgeleri modern ve özgün bakış açısıyla yeniden yorumladı. Tamamen porselenden, büyük ebatlarda üretilen yer ve duvar karoları göz alıcı yüzeyler oluşturuyor: Prestijli, öncü projelere, tasarım eksenli konut ve işletmelere, markasını farklı konumlamak isteyen profesyonellere tasarımın değer yaratan mucizesini sunuyor.

"Bu naif ve inanılmaz biçimde zarif motifler ve çizgiler her türlü modern iç mekan için seçkin bir dekorasyon alternatifi sunuyor. VitrA işbirliğiyle elde ettiğim sonuç, son derece yenilikçi bir tasarım sunan muhteşem bir koleksiyon oldu."



Dima Loginoff



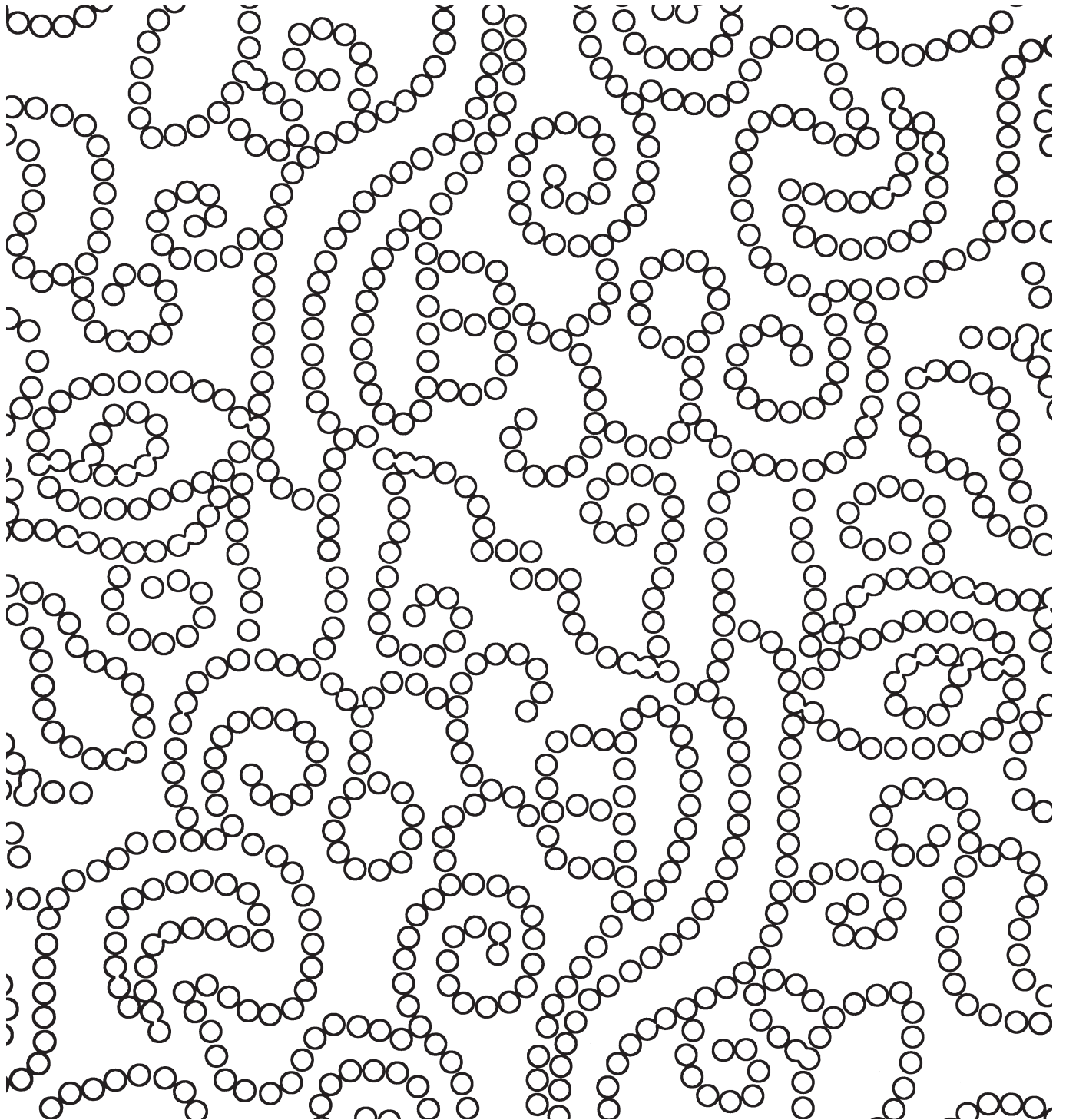
An Extraordinary and Innovative Signature on VitrA Tiles Collections: Dima Loginoff

Young and famous Russian designer Dima Loginoff created his first tiles collection, enriched with VitrA's expertise and technology. This special design collection extends beyond ordinary and gives a new impulse to the spaces.

Loginoff reinterpreted traditional images through a modern and authentic point of view within the context of 5 different series. Produced completely of porcelain and in large dimensions, the floor and wall tiles of these series provide spectacular surfaces: They both create value and ensure a miracle of design to prestigious, leader projects, design-centric residences and business spaces and to professionals who would like to position their brand disparately.

"These naive and incredibly elegant patterns and lines provide an exquisite decoration alternative for all kinds of modern interior spaces. The result I accomplished with VitrA's cooperation has been a magnificent collection ensuring utmost innovative designs."

African Dots

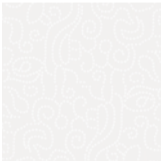


African Dots

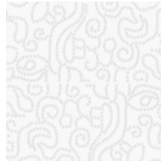
Afrika yerlileri ve Avustralya Aborijinleri'nin çizimleri bu serinin ilham kaynağı. Tekstil, ev eşyaları gibi yaşam alanlarında görülen, ritüel amaçlarla da kullanılan boyamalar ve noktalar duvarlara hareket katıyor. Seride bulunan naif, egzotik desenler ise iç mekanlara taşınarak modern yaşam alanlarını daha da zenginleştiriyor.

African Dots

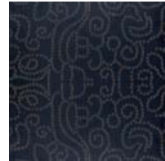
African and Australian Aborigines' drawings are the inspiration of this series. Paintings and dots seen in areas of daily life, such as textile and household utensils, and also used for ritual purposes create motion on the walls. Naïve and exotic patterns are carried into interior spaces with this series and enrich the modern spaces.



K897425R
M60X60
African Dots 1 Beyaz Rek
African Dots 1 White Rec



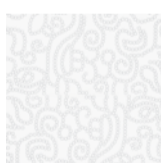
K897414R
M60X60
African Dots 1 Beyaz - Gümüş Rek
African Dots 1 White - Silver Rec



K897403R
M60X60
African Dots 1 Siyah Rek
African Dots Black Rec



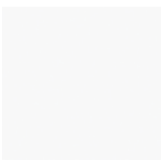
K897440R
M60X60
African Dots 2 Beyaz - Siyah Rek
African Dots 2 White - Black Rec



K897436R
M60X60
African Dots 2 Beyaz - Gümüş Rek
African Dots 2 White - Silver Rec



K897451R
M60X60
African Dots 2 Siyah - Gümüş Rek
African Dots 2 Black - Silver Rec



K897381R
M60X60
African Dots Beyaz Fon
African Dots White Rec



K897370R
M60X60
African Dots Siyah Fon
African Dots Black Rec

Lace Story

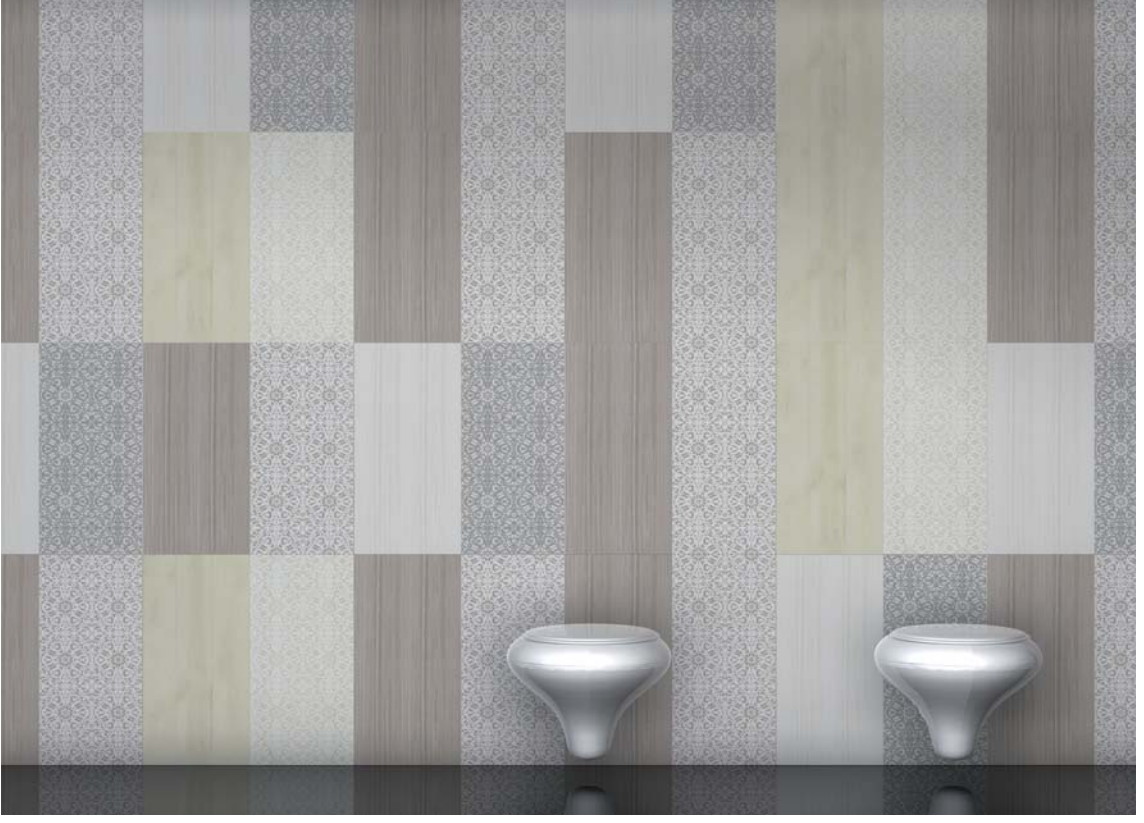


Lace Story

Dima Loginoff danteli sandıklardan çıkararak nostaljik olduğu kadar romantik bir ortam için duvarlara yansıtıyor! "Bu koleksiyona her baktığınızda dantelin gerçek olduğunu düşüneceksiniz. Parmaklarınızı dantel dokunun üzerinde gezdirdiğinizde bu duygu iyice güçlenecek" diyor. Görsel etkiyi daha da sofistike kılmak için dantel desenleri ahşap görünümlü karolar üzerinde de kullanılıyor.

Lace Story

Dima Loginoff is taking out the lace we have been keeping in a chest for decades and he's reflecting it on the walls for an ambiance both romantic and nostalgic. "You will think that the lace is real each time you look at this collection. And when you lay your fingers on the lace texture, this feeling will get even stronger," he says. In order to render the visual effect more sophisticated, the lace patterns are used on tiles with wood appearance.



K070521R
60X60
Lace Story Açık Mavi - Krem
Dekor 1 Rek
Lace Story Light Blue - Cream
Decor 1 Rec



K071011R
M60X60
Lace Story Mavi - Gümüş
Dekor 1 Rek
Lace Story Blue - Silver
Decor 1 Rec



K070985R
60X60
Lace Story Koyu Mavi - Krem
Dekor 1 Rek
Lace Story Dark Blue - Cream
Decor 1 Rec



K897506R
M60X60
Lace Story Açık Mavi Rek
Lace Story Light Blue Rec



K070532R
60X60
Lace Story Açık Mavi - Krem
Dekor 2 Rek
Lace Story Light Blue - Cream
Decor 2 Rec



K071022R
M60X60
Lace Story Mavi - Gümüş
Dekor 2 Rek
Lace Story Blue - Silver
Decor 2 Rec



K070996R
60X60
Lace Story Koyu Mavi - Krem
Dekor 2 Rek
Lace Story Dark Blue - Cream
Decor 2 Rec



K897510R
M60X60
Lace Story Koyu Mavi Rek
Lace Story Dark Blue Rec



K070543R
60X60
Lace Story Açık Mavi - Krem
Dekor 3 Rek
Lace Story Light Blue - Cream
Decor 3 Rec



K071033R
M60X60
Lace Story Mavi - Gümüş
Dekor 3 Rek
Lace Story Blue - Silver
Decor 3 Rec



K071000R
60X60
Lace Story Koyu Mavi - Krem
Dekor 3 Rek
Lace Story Dark Blue - Cream
Decor 3 Rec



K897543R
M30X60
Lace Story Açık Mavi Rek
Lace Story Light Blue Rec



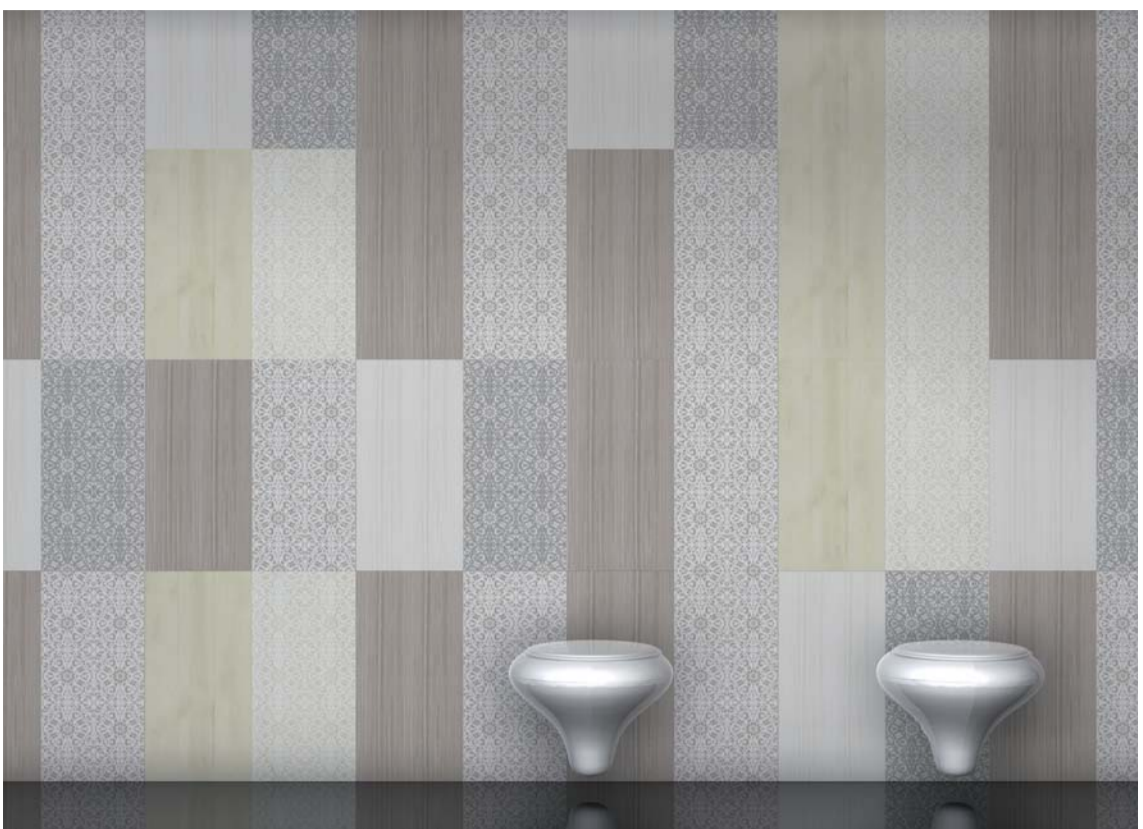
K897554R
M30X60
Lace Story Koyu Mavi Rek
Lace Story Dark Blue Rec

Lace Story

Dima Loginoff danteli sandıklardan çıkararak nostaljik olduğu kadar romantik bir ortam için duvarlara yansıtıyor! "Bu koleksiyona her baktığınızda dantelin gerçek olduğunu düşüneceksiniz. Parmaklarınızı dantel dokunun üzerinde gezdirdiğinizde bu duygu iyice güçlenecek" diyor. Görsel etkiyi daha da sofistike kılmak için dantel desenleri ahşap görünümlü karolar üzerinde de kullanılıyor.

Lace Story

Dima Loginoff is taking out the lace we have been keeping in a chest for decades and he's reflecting it on the walls for an ambiance both romantic and nostalgic. "You will think that the lace is real each time you look at this collection. And when you lay your fingers on the lace texture, this feeling will get even stronger," he says. In order to render the visual effect more sophisticated, the lace patterns are used on tiles with wood appearance.



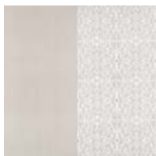
K070436R
60X60
Lace Story Krem
Dekor 1 Rek
Lace Story Cream
Dekor 1 Rec



K070440R
60X60
Lace Story Krem - Altın
Dekor 1 Rek
Lace Story Cream - Gold
Dekor 1 Rec



K070451R
60X60
Lace Story Krem - Moka
Dekor 1 Rek
Lace Story Cream - Mocha
Dekor 1 Rec



K070462R
60X60
Lace Story Krem
Dekor 2 Rek
Lace Story Cream
Dekor 2 Rec



K070473R
60X60
Lace Story Krem - Altın
Dekor 2 Rek
Lace Story Cream - Gold
Dekor 2 Rec



K070484R
60X60
Lace Story Krem - Moka
Dekor 2 Rek
Lace Story Cream - Mocha
Dekor 2 Rec



K897484R
M60X60
Lace Story Bej Rek
Lace Story Beige Rec



K070495R
60X60
Lace Story Krem
Dekor 3 Rek
Lace Story Cream
Dekor 3 Rec



K070506R
60X60
Lace Story Krem - Altın
Dekor 3 Rek
Lace Story Cream - Gold
Dekor 3 Rec



K070510R
60X60
Lace Story Krem - Moka
Dekor 3 Rek
Lace Story Cream - Mocha
Dekor 3 Rec



K897521R
M30X60
Lace Story Bej Rek
Lace Story Beige Rec



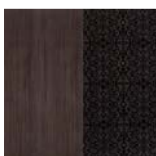
K070355R
60X60
Lace Story Moka - Krem
Dekor 1 Rek
Lace Story Mocha - Cream
Dekor 1 Rec



K070366R
60X60
Lace Story Moka
Dekor 1 Rek
Lace Story Mocha
Dekor 1 Rec



K070381R
60X60
Lace Story Moka - Krem
Dekor 2 Rek
Lace Story Mocha - Cream
Dekor 2 Rec



K070392R
60X60
Lace Story Moka
Dekor 2 Rek
Lace Story Mocha
Dekor 2 Rec



K897495R
M60X60
Lace Story Moka Rek
Lace Story Mocha Rec



K07414R
60X60
Lace Story Moka - Krem
Dekor 3 Rek
Lace Story Mocha - Cream
Dekor 3 Rec

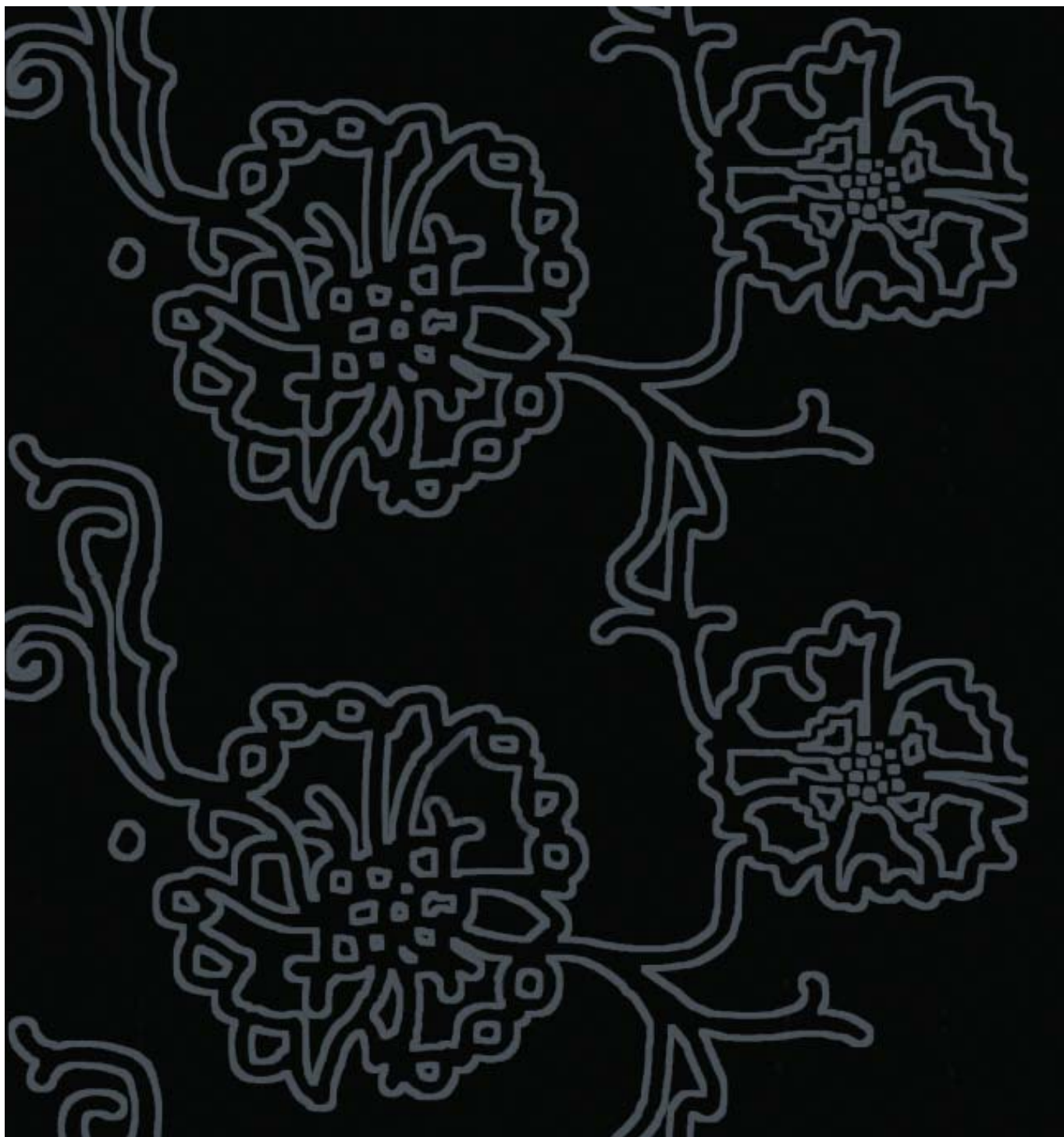


K070425R
60X60
Lace Story Moka
Dekor 3 Rek
Lace Story Mocha
Dekor 3 Rec



K897532R
M30X60
Lace Story Mocha Rek
Lace Story Mocha Rec

Blossom



Blossom

Duvarlar çiçek açıyor! Loginoff'un tarzını yansıtan organik formlara sahip beyaz kontürlü büyük çiçek desenleri; beyaz, bej, antrasit renkli karolar mekanları süslüyor. İpeksi fon üzerinde yer alan çiçekli karolar ile fonla aynı renkte desensiz karoların bir arada kullanımı güncel, "rastgele" oluşturulmuş etkisi veren modern bir tasarım oluşturuyor.

Blossom

Walls are blossoming! Big flower patterns with white contours and in organic forms, which reflects Loginoff's style; and white, beige and anthracite tiles embellish spaces. Combination of the tiles with floral patterns on a silky base with the plain tiles of this series creates a modern design giving a contemporary and "randomly designed" effect on walls.



K897591R
M45X90
Blossom Antrasit Dekor
Blossom Anthracite Decor



K897602R
M45X90
Blossom Bej Dekor
Blossom Beige Decor



K897613R
M45X90
Blossom Beyaz Dekor
Blossom White Decor



K897565R
M45X90
Blossom Antarsit Fon
Blossom Anthracite Rec



K897576R
M45X90
Blossom Bej Fon
Blossom Beige Rec



K897580R
M45X90
Blossom Beyaz Fon
Blossom White Rec

Fancy Lines



Fancy Lines

Gerçeküstü çizgilere sahip seramik dokular benzersiz yüzeyler yaratıyor. Loginoff'un vazgeçilmez ilham kaynaklarından müzik bu seriyle adeta duvarlara yansıyor. Fancy Lines'in çizgileri dümdüz uzayıp giderken, sıra dışı bükümler renkli ve canlı bir doku oluşturuyor.

Fancy Lines

Ceramic textures with surreal lines create unique and strictly special surfaces. While the lines of Fancy Lines trail straightly on the walls, extraordinary twists form a colorful and lively texture.



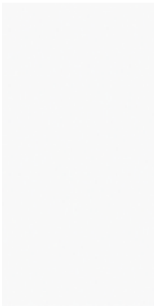
K070554R
30x60
Fancy Lines Kırmızı -Turuncu
Dekor 1 Rek
Fancy Lines Red-Orange
Decor 1 Rec



K070565R
30x60
Fancy Lines Kırmızı -Turuncu
Dekor 2 Rek
Fancy Lines Red-Orange
Decor 2 Rec

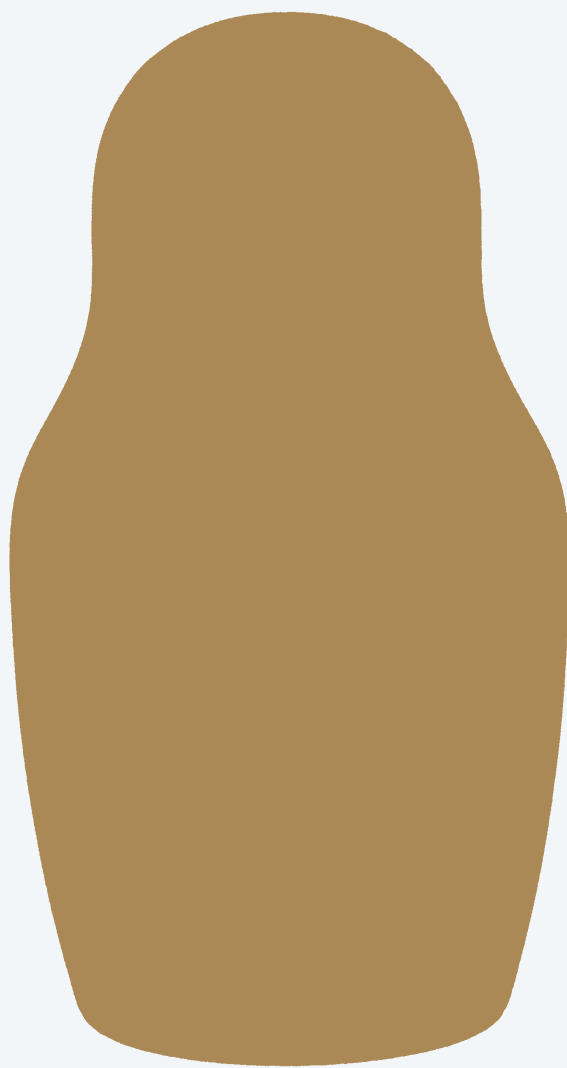


K070576R
30x60
Fancy Lines Kırmızı -Turuncu
Dekor 3 Rek
Fancy Lines Red-Orange
Decor 3 Rec



K823053R
30x60
Beyaz Parlak Fon Rek
White Glossy Rec

Dolls



Dolls

Rusya dendiğinde aklı gelen ilk imajlardan birisi Matruşka bebekleri. Tasarım sürecinde Dima Loginoff Moskova'daki evinde altın rengine boyadığı Matruşka bebekten yola çıktı. Fakat burada her şey gerçek: Baskıda gerçek altın kullanıldı. Farklı boyut ve kompozisyonda Matruşka görselleriyle modern ve şaşırtıcı yüzeyler, beklenmedik etkiler oluşturmak mümkün.

Dools

When you think of Russia, one of the first images that come to mind is the Matryoshka dolls. In the conceptualizing process of this series, Loginoff departed from the Matryoshka doll he painted in gold at his house in Moscow. But here, everything is real: Real gold is used for printing! It's possible to create unexpected effects and surprising surfaces with the Matryoshka images of different shapes, compositions and forms.



K070683
M30x30
Dolls Beyaz Dekor 1
Dolls White Decor 1



K070694
M30x30
Dolls Beyaz Dekor 2
Dolls White Decor 2



K070705
M30x30
Dolls Beyaz Dekor 3
Dolls White Decor 3



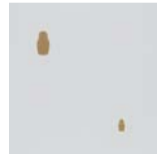
K070716
M30x30
Dolls Beyaz Dekor 4
Dolls White Decor 4



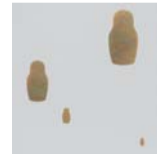
K070720
M30x30
Dolls Gri Dekor 1
Dolls Grey Decor 1



K070731
M30x30
Dolls Gri Dekor 2
Dolls Grey Decor 2



K070742
M30x30
Dolls Gri Dekor 3
Dolls Grey Decor 3



K070753
M30x30
Dolls Gri Dekor 4
Dolls Grey Decor 4



K070646
M30x30
Dolls Siyah Dekor 1
Dolls Black Decor 1



K070650
M30x30
Dolls Siyah Dekor 2
Dolls Black Decor 2



K070661
M30x30
Dolls Siyah Dekor 3
Dolls Black Decor 3



K070672
M30x30
Dolls Siyah Dekor 4
Dolls Black Decor 4

K1R0010000
M30x30 Ral 9016
Beyaz Mat
White Matt

K892083
M30x30 Ral 000 80 00
Gri Mat
Grey Matt

K1R0010070
M30x30 Ral 0001500
Siyah Mat
Black Matt



Dima Loginoff

1977 Moskova doğumlu tasarımcı 2009 ve 2010 yıllarında Elle Decoration International Awards "Yılın Genç Sanatçısı" seçildi. Çalışmaları Los Angeles, Paris, Miami, Moskova, Milan'da sergilendi, dünyanın başlıca dekorasyon dergilerinde yayınlandı.

İlgi alanı aydınlatmadan multi medyaya, mobilyadan iç dekorasyona uzanan Dima Loginoff, ilk karo koleksiyonunu Vitra için hazırladı. 2011 yılı Vitra - Loginoff imzalı yer ve duvar karolarının dünya lansmanının yapıldığı yıl olarak hatırlanacak.

Dima Loginoff

Designer Dima Loginoff, born in 1977 in Moscow, is elected "Young Artist of the Year" by Elle Decoration International Awards in 2009 and 2010. His works are exhibited in Los Angeles, Paris, Miami, Moscow, Milano and published in top decoration magazines. His fields of interest range from illumination to multimedia, from furniture to interior decoration. Dima Loginoff prepared his first tiles collection for Vitra. Year 2011 will be marked with the launch of the wall and floor tiles signed by both Vitra and Loginoff to the whole world.



VitrA