



Calidad y Servicio

en tus manos!

CATALOGO 2009

CATALOGO 2009



Tecnotray

High Technology in Cable Management

INDICE

	P... 3	Charola Tipo Escalera de Aluminio 8C		P... 28	Ducto Cuadrado
	P... 4	Charola Tipo Escalera de Aluminio 8A		P... 29	Codo a 90°
	P... 5	Separador para Tramo Recto		P... 30	Codo a 45°
	P... 6	Curva Horizontal 90°		P... 31	"X"
	P... 7	Curva Horizontal 45°		P... 32	"T"
	P... 8	Curva Vertical Interior y Exterior 90°		P... 33	Reducción
	P... 9	Curva Vertical Interior y Exterior 45°		P... 34	Placa Cierre
	P... 10	"T" Horizontal		P... 35	Conector
	P... 11	"T" Vertical		P... 36	Brida para Tablero
	P... 12	"X" Horizontal		P... 37	Tuerca Uniconal Resorte
	P... 13	Curva Ajustable		P... 38	Abrazadera Uniconal
	P... 14	Reducción Recta		P... 39	Canal Vertical
	P... 15	Reducción Lateral Izquierda / Derecha		P... 40	Clip Angular
	P... 16	Junta de Expansión		P... 41	Clema
	P... 17	Conector de Escalera a Caja		P... 42	Clip "U"
	P... 18	Conectores		P... 43	Tramo Recto Charola Fondo Sólido Perforado
	P... 19	Bajada para Cable		P... 44	Tramo Recto Charola Fondo Sólido Liso
	P... 20	Placa Cierre		P... 45	Uniconal Liso y Perforado 4x2
	P... 21	Tapa Lisa para Charola		P... 46	Uniconal Liso y Perforado 4x4
	P... 22	Tapa para Charola a Dos Aguas			
	P... 23	Ménsula de Pared			
	P... 24	Ménsula de una Pieza			
	P... 25	Canal Horizontal			
	P... 26	Travesaño Horizontal			

TECNOTRAY

High Technology in cable management

En TECNOTRAY tenemos el gusto de ofrecer a nuestros clientes, la más amplia variedad de materiales de SOPORTERIA PARA CABLES ELECTRICOS, diseñada para optimizar sus instalaciones y brindarle la MEJOR ALTERNATIVA de un producto 100% Mexicano, Unico en cumplir con los más altos estándares de Calidad.

Todos nuestros productos son certificados por la Asociación de Normalización y Certificación A.C. (ANCE) que aseguran una instalación confiable.

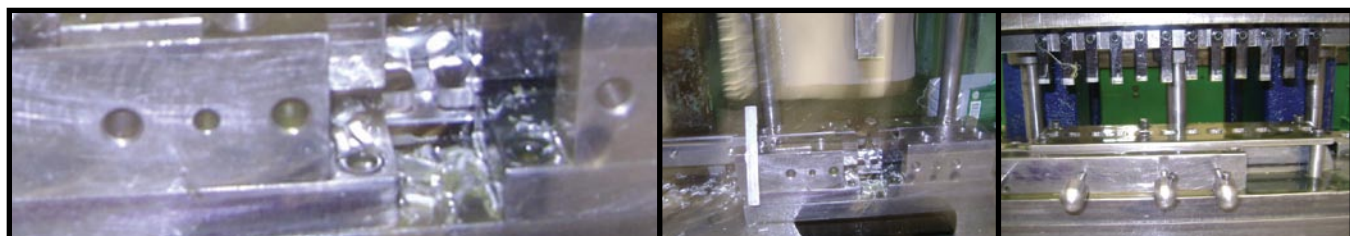
TECNOTRAY se adelanta en el Mercado Nacional al ofrecer su Charola tipo malla con acabado BYCRO único en implementar un proceso totalmente ecológico y libre de agentes tóxicos, eliminando el cromo hexavalente. Logrando con ello un producto AMIGABLE CON EL MEDIO AMBIENTE.

Asimismo en un afán de INNOVAR e ir a la vanguardia, ofrecemos a nuestros clientes 5 colores diferentes para nuestra gama de Charolas tipo Malla y ductos cuadrados embisagrados. Mismo que son recubiertos con la más avanzada tecnología en procesos de pintura patentados para nuestra línea de SOPORTES ELECTRICOS.

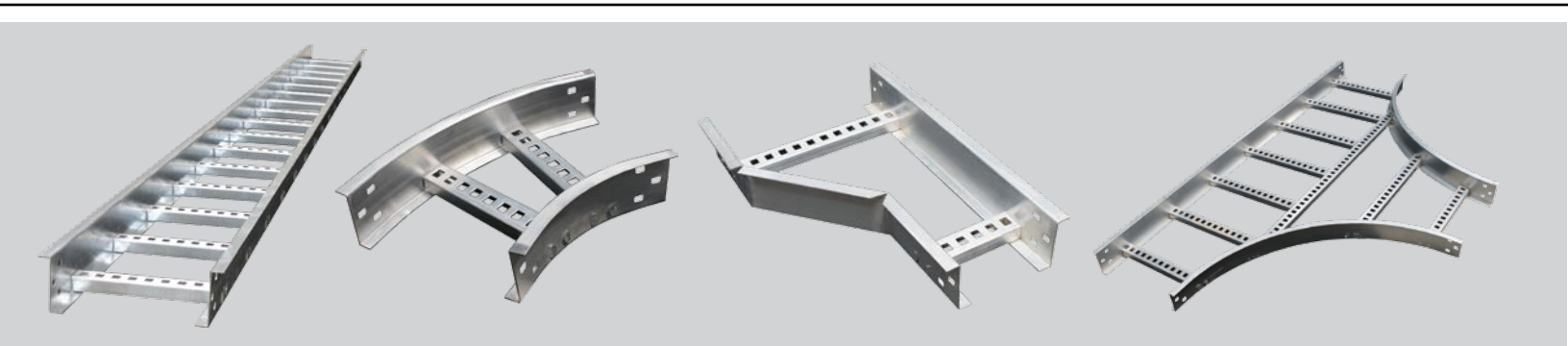
Por todo lo anterior en TECNOTRAY nos sentimos muy orgullosos de ofrecer a nuestros clientes y AMIGOS un producto de la más alta CALIDAD y con un esmerado SERVICIO.

En TECNOTRAY tenemos el firme compromiso de brindar el mejor producto con el mejor precio y la garantía de SERVICIO que usted merece.

Démos la oportunidad de servirle.....



S o l u c i o n e s e n A d m i n i s t r a c i ó n d e C a b l e s





Charola Tipo Escalera de Aluminio 8C

- Perfil tipo Z, C, I
- Peralte de 3.25", 4", 5" y 6"
- Fabricado en aluminio 8C cal. 14, acabado natural
- Incluye conectores y tornillería
- T-6063
- L = 3.66 mts.

Ancho	Paso
4"	6", 9", 12", 18"
6"	
9"	
12"	
16"	
18"	
20"	
24"	
30"	
36"	



Charola Tipo Escalera de Aluminio 8A

- Perfil tipo Z, C, I
- Peralte de 3.25", 4", 5" y 6"
- Fabricado en aluminio 8A cal. 16, acabado natural
- Incluye conectores y tornillería
- T-6063
- L = 3.66 mts.

Ancho	Paso
4"	6", 9", 12", 18"
6"	
9"	
12"	
16"	
18"	
20"	
24"	
30"	
36"	



Separador para Tramo Recto

- Fabricado en aluminio, acabado natural
- Longitud para charola tipo escalera=1.22 mts.
- Código TR-S-122



Curva Horizontal 90°

- Perfil tipo Z, C, I
- Peralte de 3.25", 4", 5" y 6"
- Fabricada en aluminio, acabado natural
- T-6063

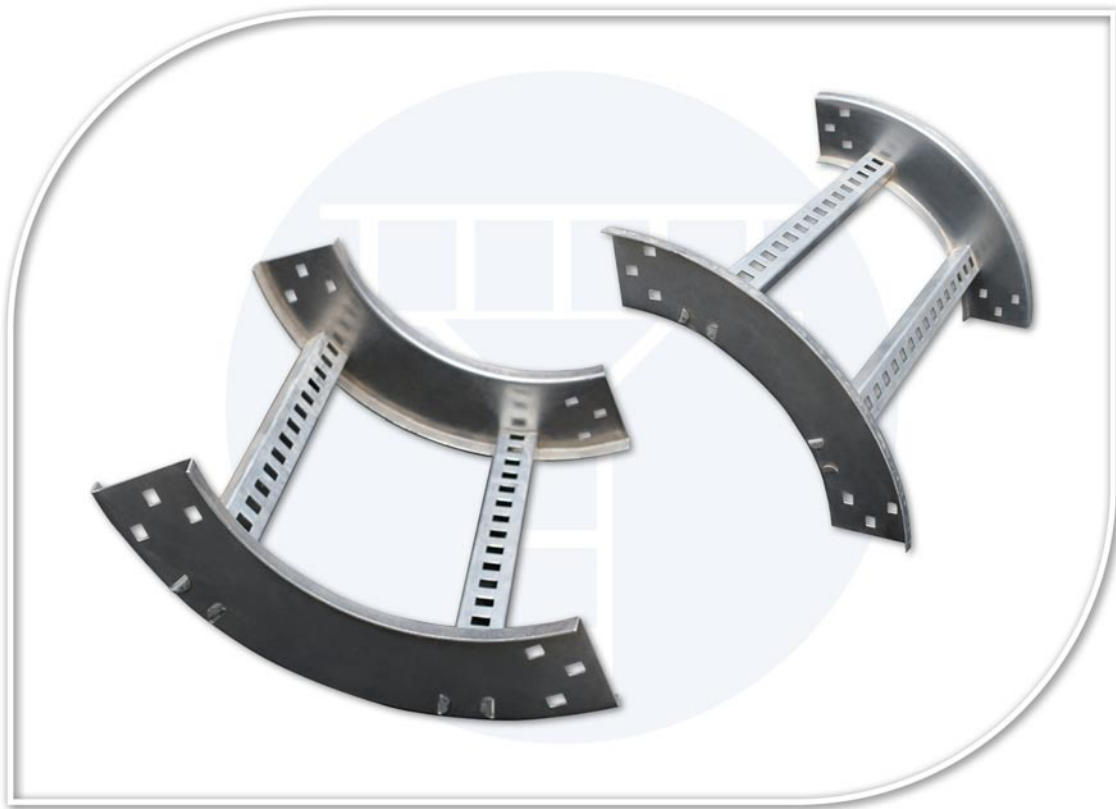
Ancho	Radio
4"	8", 12", 24", 30", 36"
6"	
9"	
12"	
16"	
18"	
20"	
24"	
30"	
36"	



Curva Horizontal 45°

- Perfil tipo Z, C, I
- Peralte de 3.25", 4", 5" y 6"
- Fabricada en aluminio, acabado natural
- T-6063

Ancho	Radio
4"	8", 12", 24", 30", 36"
6"	
9"	
12"	
16"	
18"	
20"	
24"	
30"	
36"	



Curva Vertical Interior y Exterior 90°

- Perfil tipo Z, C, I
- Peralte de 3.25", 4", 5" y 6"
- Interior y exterior
- Fabricada en aluminio, acabado natural
- T-6063

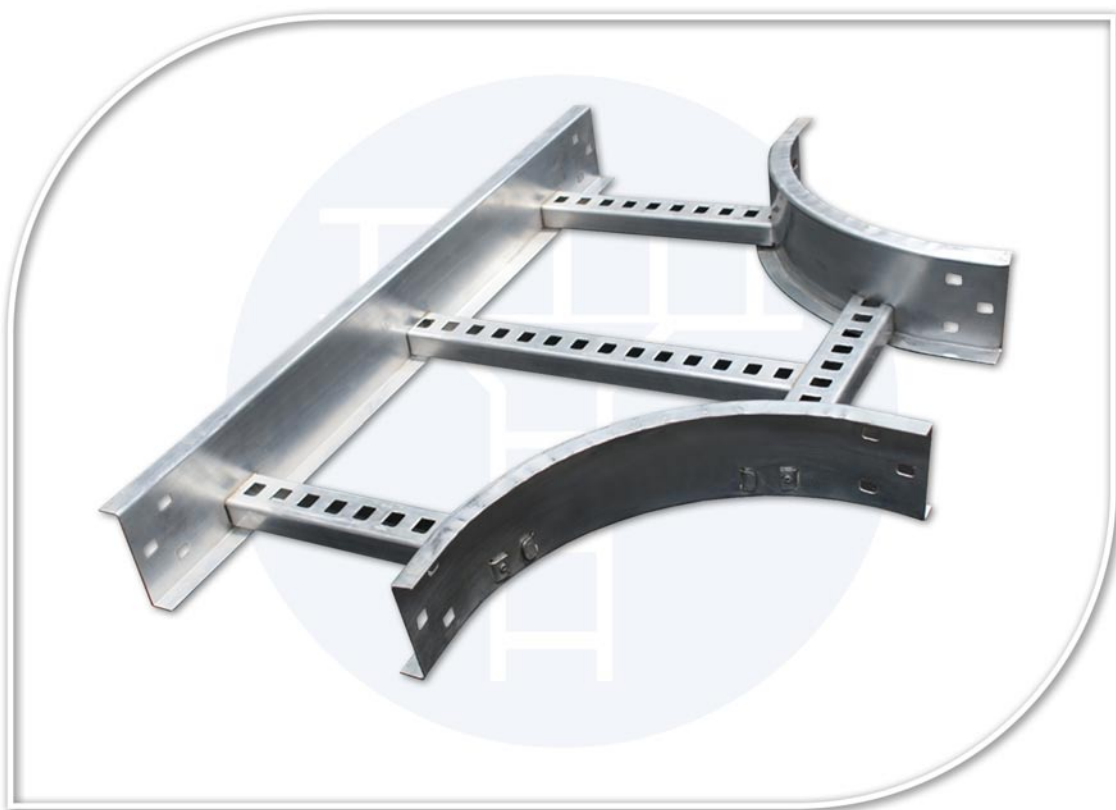
Ancho	Radio
4"	8", 12", 24", 30", 36"
6"	
9"	
12"	
16"	
18"	
20"	
24"	
30"	
36"	



Curva Vertical Interior y Exterior 45°

- Perfil tipo Z, C, I
- Peralte de 3.25", 4", 5" y 6"
- Fabricada en aluminio, acabado natural
- T-6063

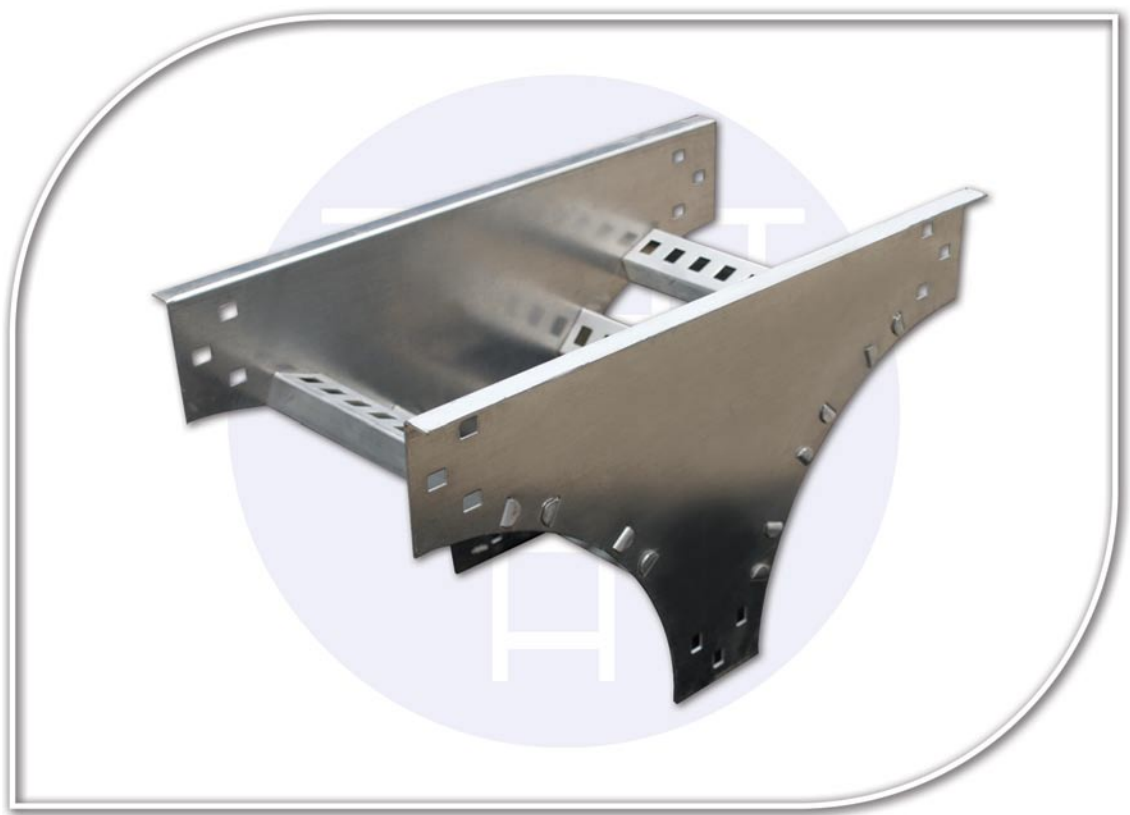
Ancho	Radio
4"	8", 12", 24", 30", 36"
6"	
9"	
12"	
16"	
18"	
20"	
24"	
30"	
36"	



“T” Horizontal

- Perfil tipo Z, C, I
- Peralte de 3.25”, 4”, 5” y 6”
- Fabricada en aluminio, acabado natural
- T-6063

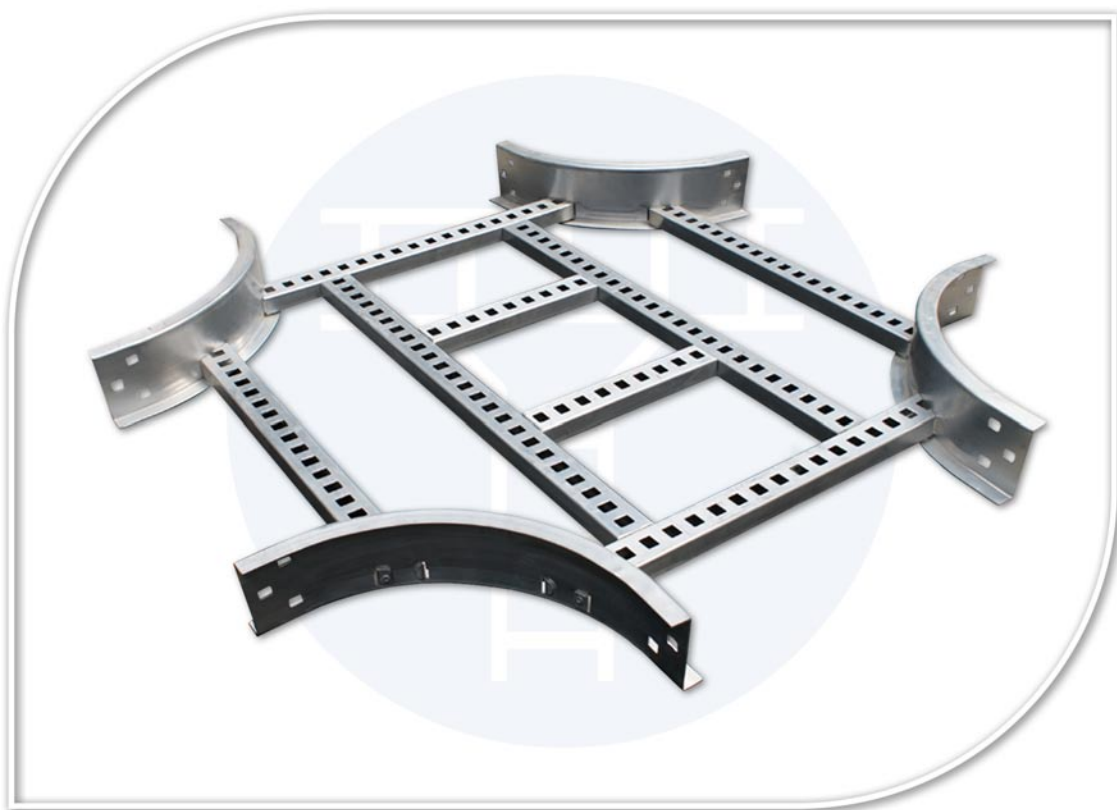
Anchos Laterales	Ancho Central	Radio
4”	4”	8”, 12”, 24”, 30”, 36”
6”	4”, 6”	
9”	4”, 6”, 9”	
12”	4”, 6”, 9”, 12”	
16”	4”, 6”, 9”, 12”, 16”	
18”	4”, 6”, 9”, 12”, 16”, 18”	
20”	4”, 6”, 9”, 12”, 16”, 18”, 20”	
24”	4”, 6”, 9”, 12”, 16”, 18”, 20”, 24”	
30”	4”, 6”, 9”, 12”, 16”, 18”, 20”, 24”, 30”	
36”	4”, 6”, 9”, 12”, 16”, 18”, 20”, 24”, 30”, 36”	



"T" Vertical

- Perfil tipo Z, C, I
- Peralte de 3.25", 4", 5" y 6"
- Fabricada en aluminio, acabado natural
- T-6063

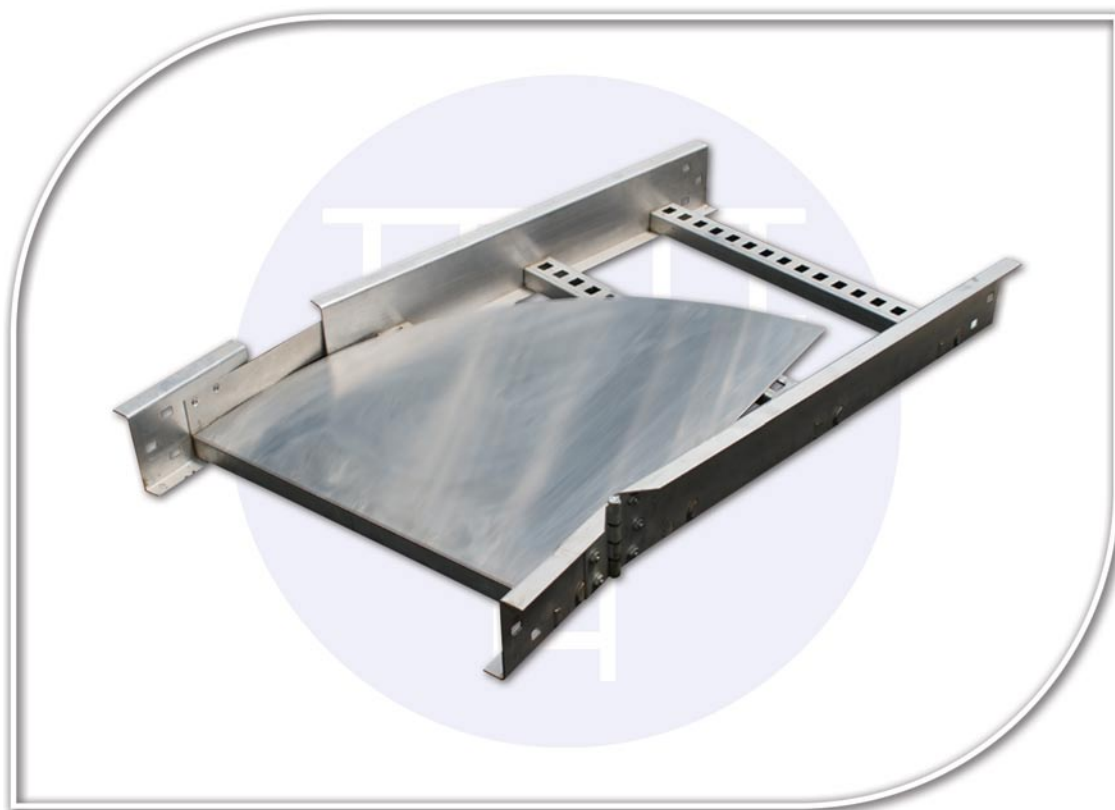
Ancho	Radio
4"	8", 12", 24", 30", 36"
6"	
9"	
12"	
16"	
18"	
20"	
24"	
30"	
36"	



“X” Horizontal

- Perfil tipo Z, C, I
- Peralte de 3.25”, 4”, 5” y 6”
- Fabricada en aluminio, acabado natural
- T-6063

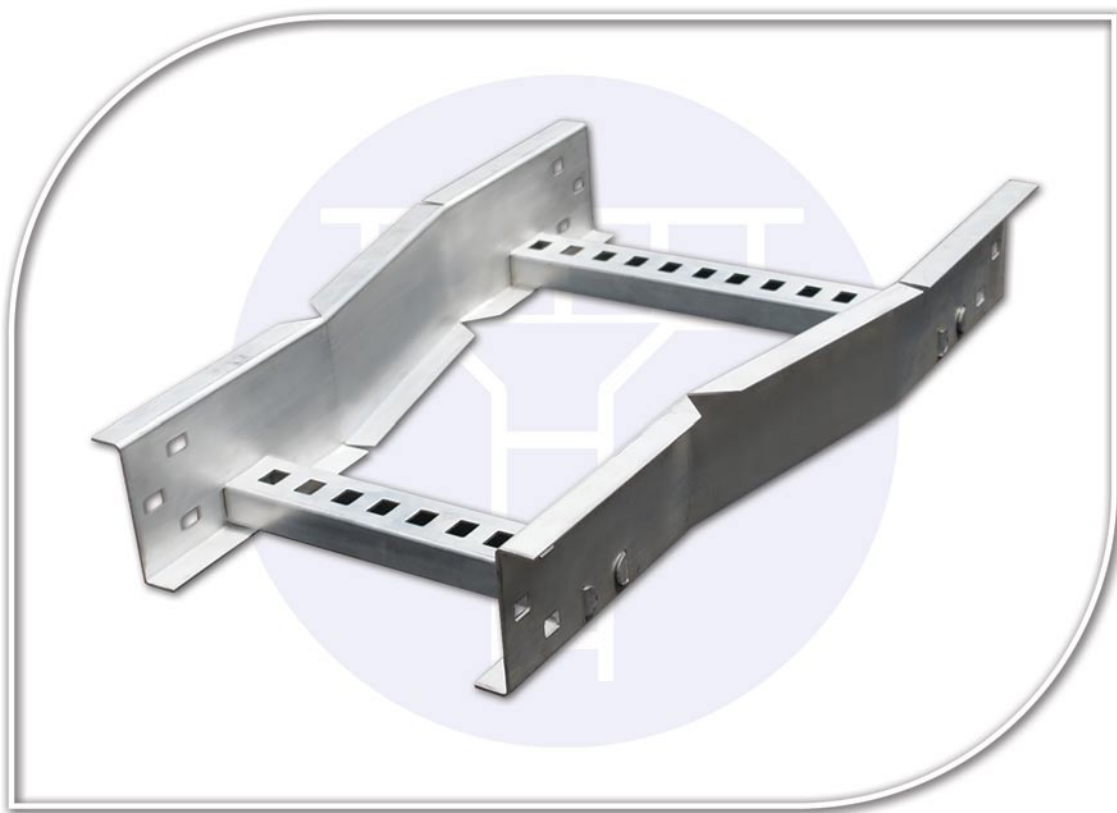
Anchos Central	Ancho Extremo	Radio
4”	4”, 6”, 9”, 12”, 16”, 18”, 20”, 24”, 30”, 36	8”, 12”, 24”, 30”, 36”
6”	6”, 9”, 12”, 16”, 18”, 20”, 24”, 30”, 36	
9”	9”, 12”, 16”, 18”, 20”, 24”, 30”, 36	
12”	12”, 16”, 18”, 20”, 24”, 30”, 36	
16”	16”, 18”, 20”, 24”, 30”, 36	
18”	18”, 20”, 24”, 30”, 36	
20”	20”, 24”, 30”, 36	
24”	24”, 30”, 36	
30”	30”, 36	
36”	36	



Curva Ajustable

- Perfil tipo Z, C, I
- Peralte de 3.25", 4", 5" y 6"
- Fabricada en aluminio, acabado natural
- T-6063

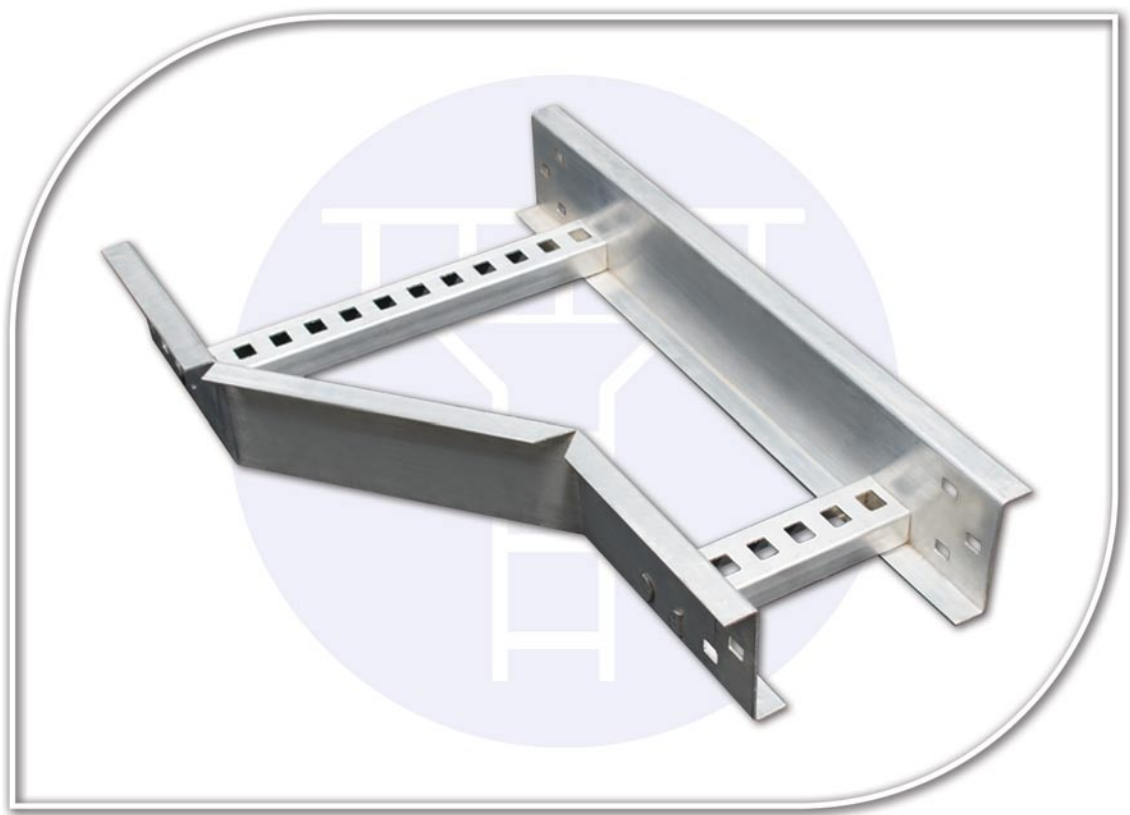
Ancho
4"
6"
9"
12"
16"
18"
20"
24"
30"
36"



Reducción Recta

- Perfil tipo Z, C, I
- Peralte de 3.25", 4", 5" y 6"
- Fabricada en aluminio, acabado natural
- T-6063

Ancho	Ancho Final
4"	4"
6"	4"
9"	4", 6"
12"	4", 6", 9"
16"	4", 6", 9", 12"
18"	4", 6", 9", 12", 16"
20"	4", 6", 9", 12", 16", 18"
24"	4", 6", 9", 12", 16", 18", 20"
30"	4", 6", 9", 12", 16", 18", 20", 24"
36"	4", 6", 9", 12", 16", 18", 20", 24", 30"



Reducción Lateral Izquierda / Derecha

- Perfil tipo Z, C, I
- Peralte de 3.25", 4", 5" y 6"
- Fabricada en aluminio, acabado natural
- T-6063

Ancho	Ancho Final
4"	4"
6"	4"
9"	4", 6"
12"	4", 6", 9"
16"	4", 6", 9", 12"
18"	4", 6", 9", 12", 16"
20"	4", 6", 9", 12", 16", 18"
24"	4", 6", 9", 12", 16", 18", 20"
30"	4", 6", 9", 12", 16", 18", 20", 24"
36"	4", 6", 9", 12", 16", 18", 20", 24", 30"



Junta de Expansión

- Perfil tipo Z, C, I
- Peralte de 3.25", 4", 5" y 6"
- Fabricada en aluminio, acabado natural
- T-6063

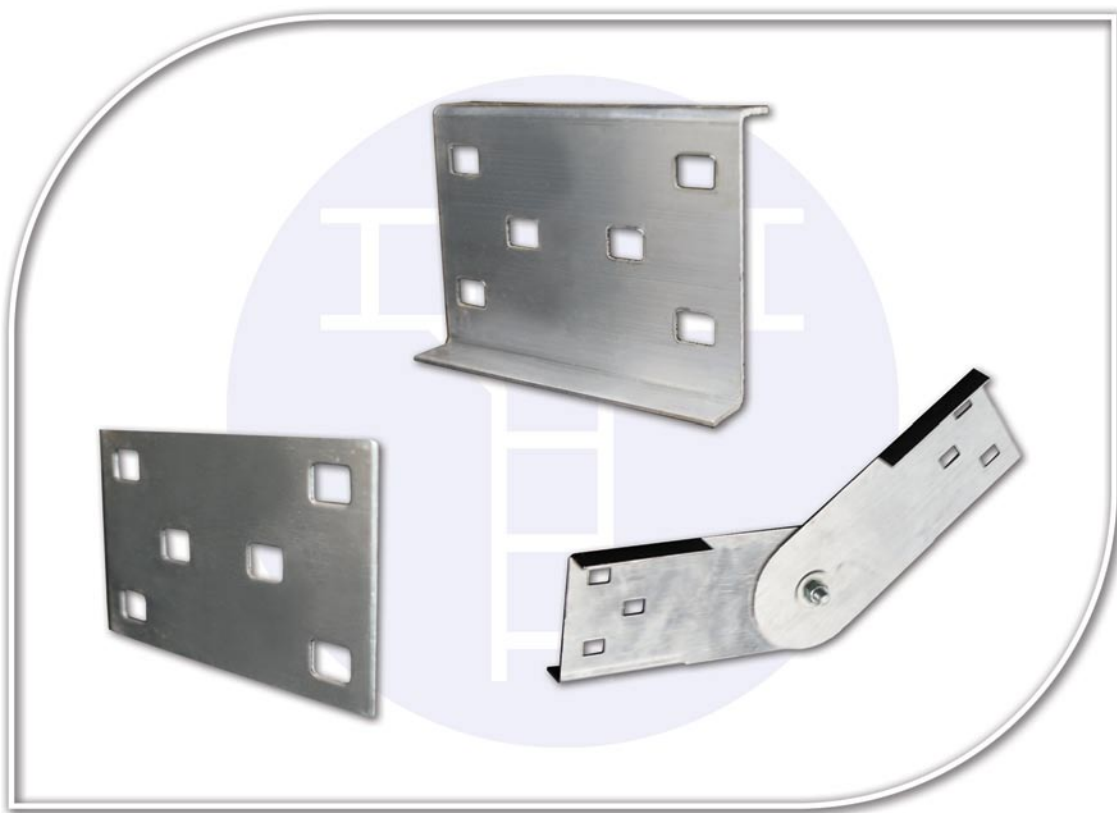
Ancho
9"
12"
16"
18"
20"
24"
30"
36"



Conector de Escalera a Caja

- Perfil tipo Z, C, I
- Peralte de 3.25", 4", 5" y 6"
- Fabricada en aluminio, acabado natural
- T-6063

Ancho
4"
6"
9"
12"
16"
18"
20"
24"
30"
36"



Conector de Aluminio Recto

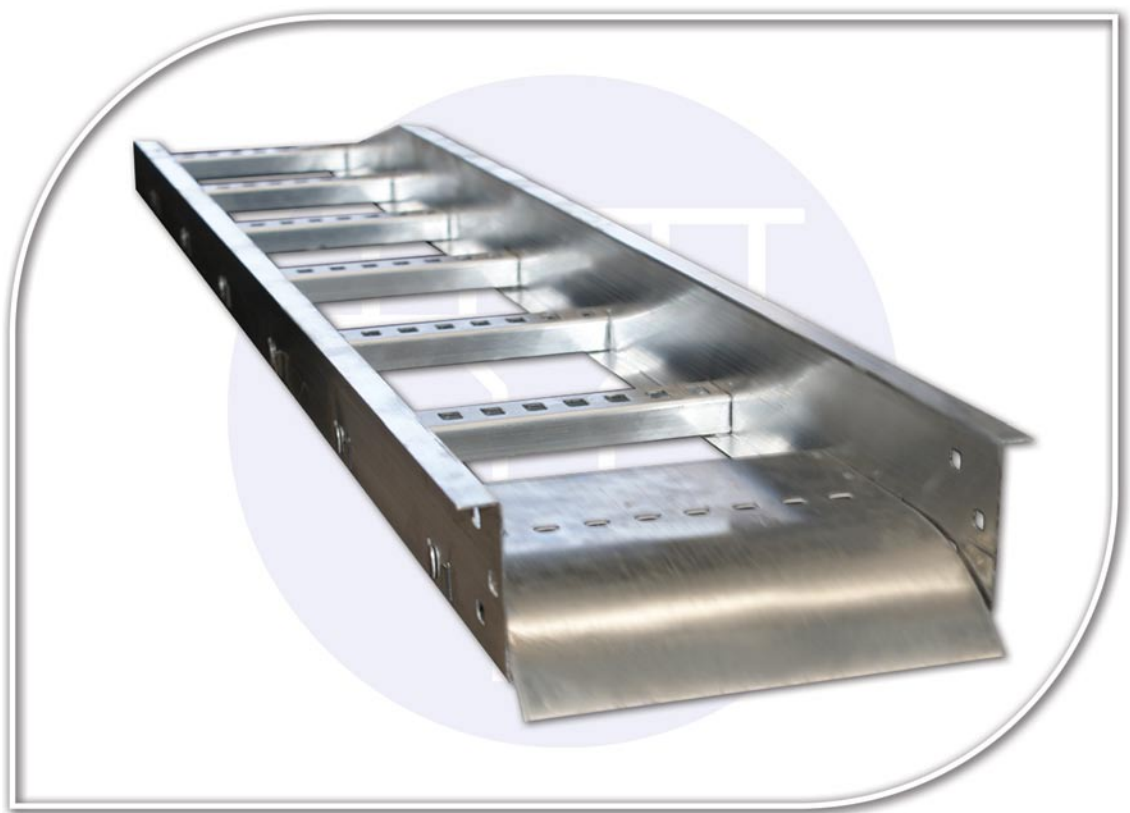
- Perfil tipo Z, C, I
- Peralte de 3.25", 4", 5" y 6"
- Fabricada en aluminio, acabado natural
- T-6063

Conector de Aluminio Zeta

- Perfil tipo Z, C, I
- Peralte de 3.25", 4", 5" y 6"
- Fabricada en aluminio, acabado natural
- T-6063

Elevador Ajustable

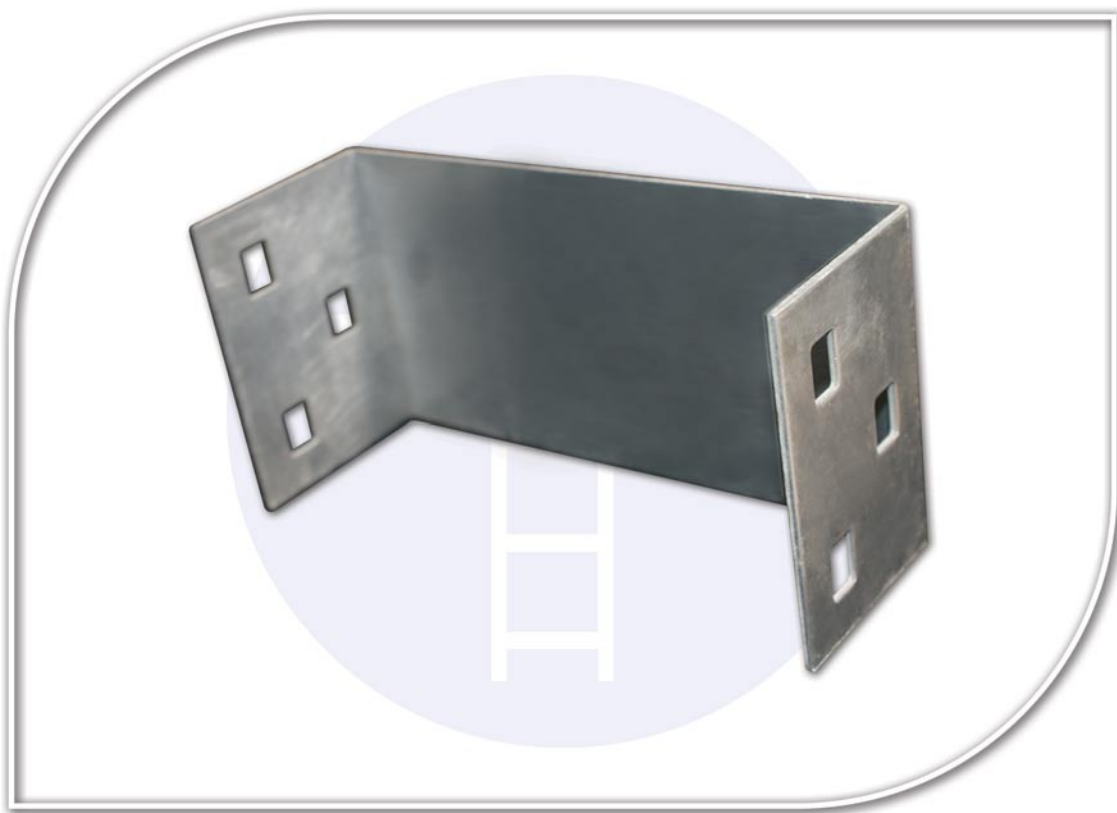
- Perfil tipo Z, C, I
- Peralte de 3.25", 4", 5" y 6"
- Fabricada en aluminio, acabado natural
- T-6063



Bajada para Cable

- Peralte de 3.25", 4", 5" y 6"
- Fabricada en aluminio, acabado natural
- T-6063

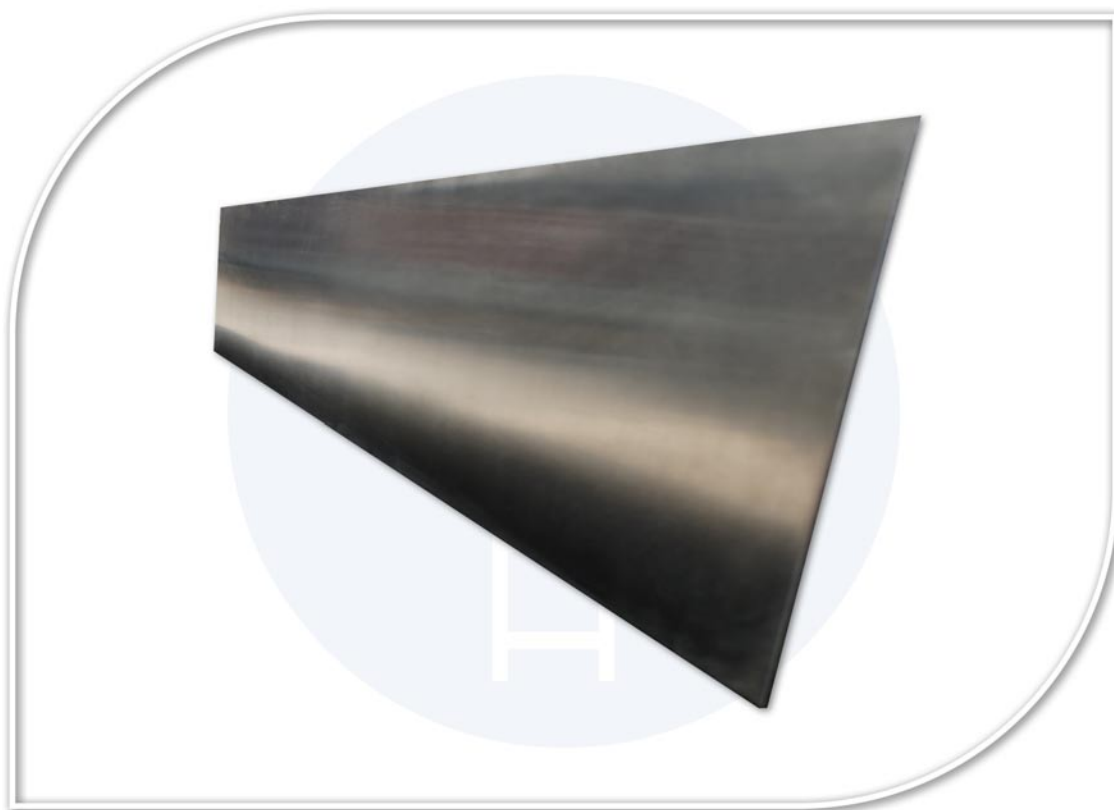
Ancho	Radio
4"	1.90cm, 12.70cm
6"	
9"	
12"	
16"	
18"	
20"	
24"	
30"	
36"	



Placa Cierre

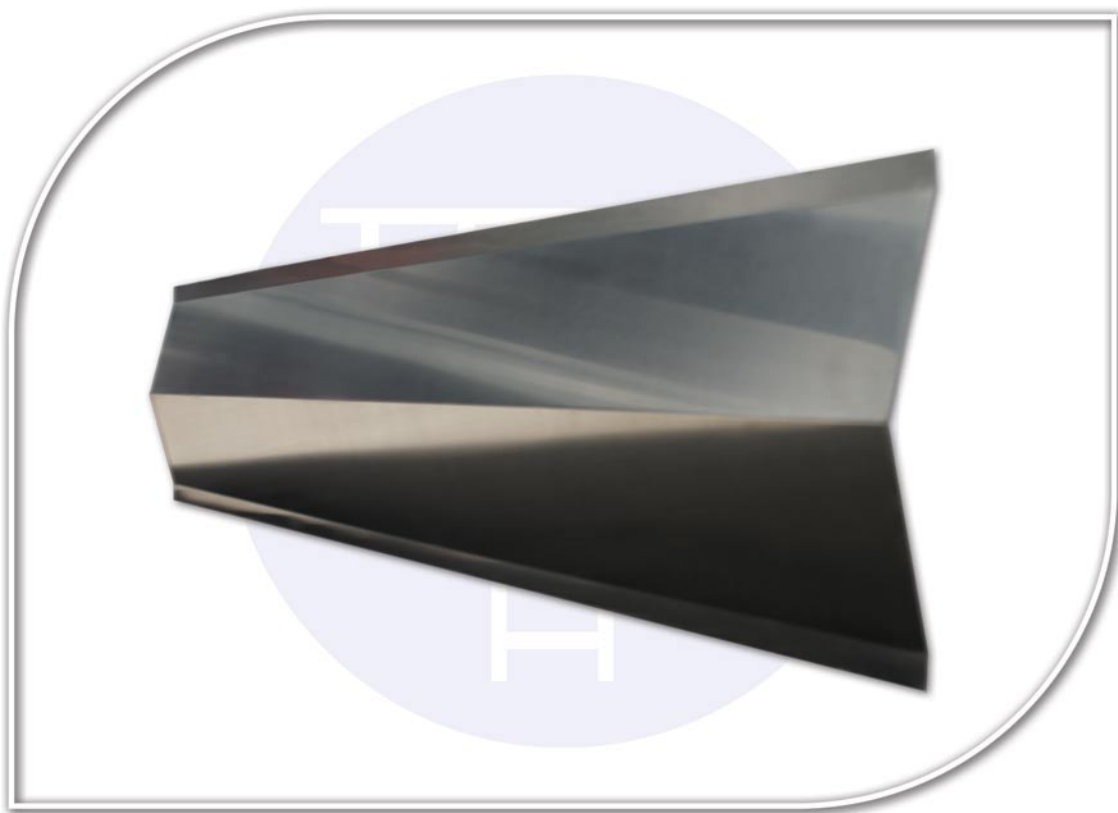
- Perfil tipo Z, C, I
- Peralte de 3.25", 4", 5" y 6"
- Fabricada en aluminio, acabado natural
- T-6063

Ancho
4"
6"
9"
12"
16"
18"
20"
24"
30"
36"



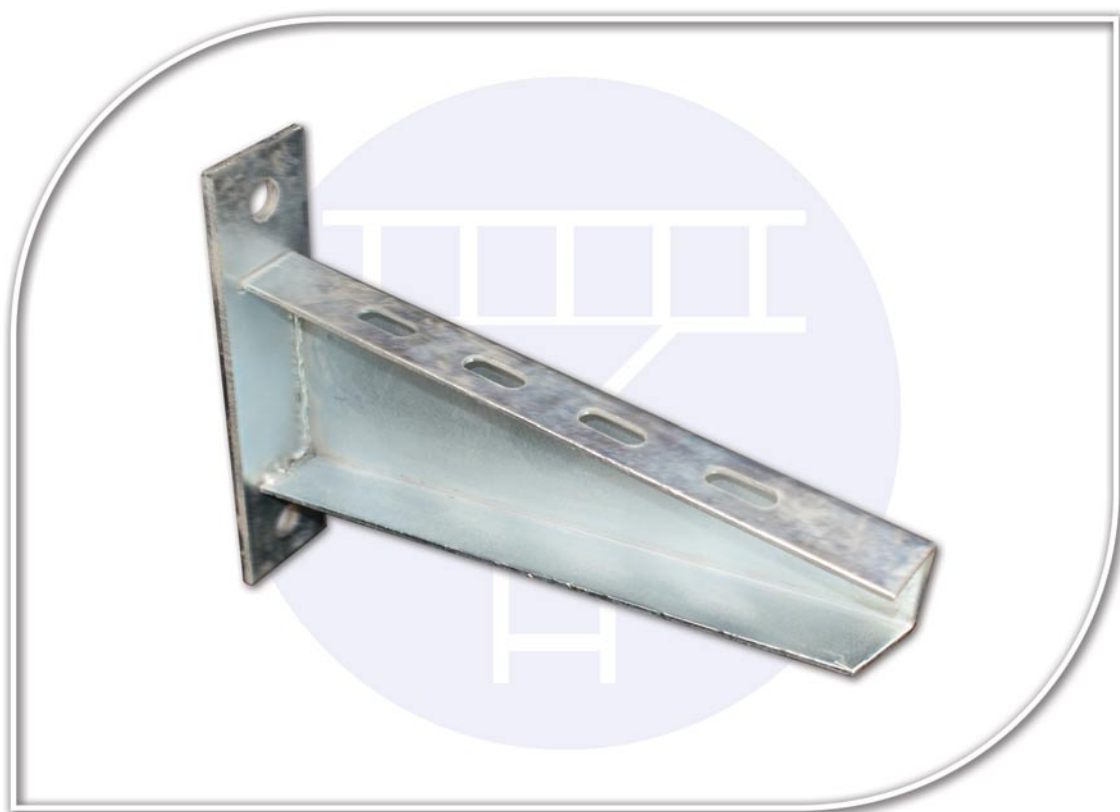
Tapa Lisa para Charola

- Las tapas incluyen cuatro clips con tornillo para sujetar
- Longitud para tapas para charola tipo escalera=1.22 mts.
- Longitud para tapas para charola Fondo Sólido=1.52 mts.
- Código T



Tapa para Charola a Dos Aguas

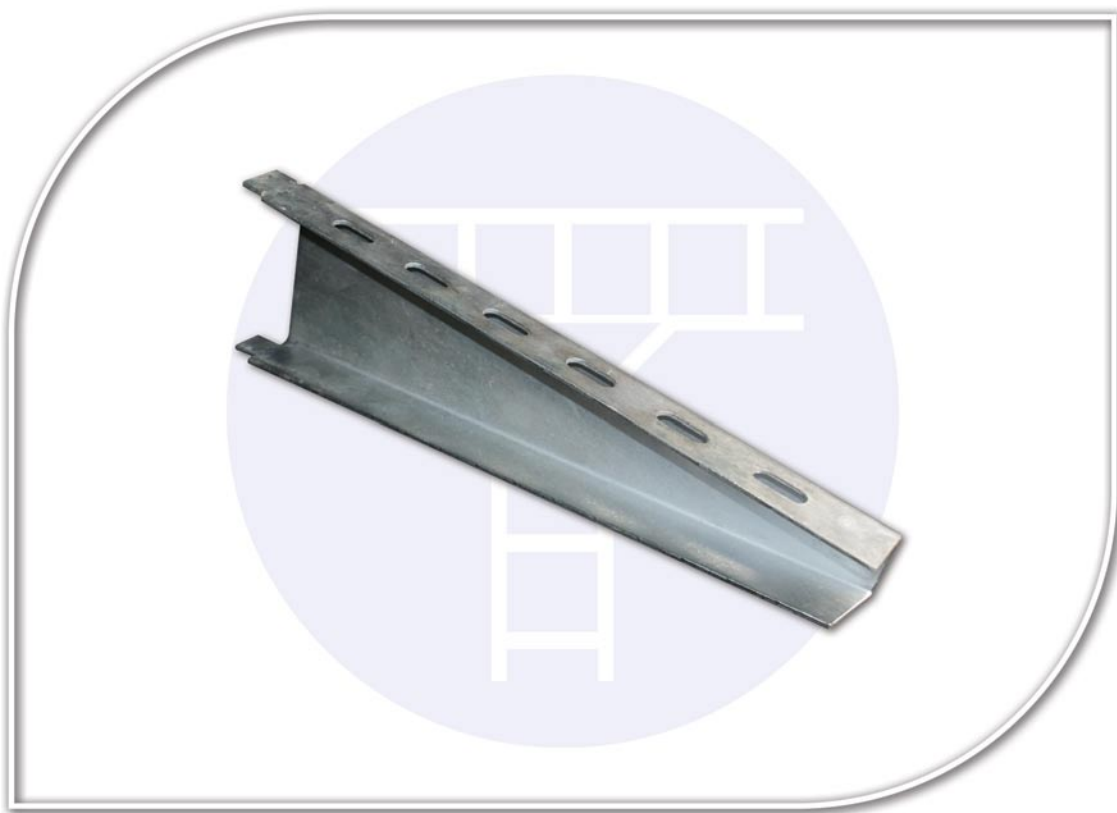
- Las tapas incluyen cuatro clips con tornillo para sujetar
- Longitud para tapas para charola tipo escalera=1.22 mts.
- Longitud para tapas para charola Fondo Sólido=1.52 mts.
- Código 2A



Ménsula de Pared

- Material: Lámina de Acero y Placa
- Acabado: Galvanizado

Ancho de Escalera Pul.	Código
4	MP-04
6	MP-06
9	MP-09
12	MP-12
16	MP-16
18	MP-18
20	MP-20
24	MP-24
30	MP-30
36	MP-36



Ménsula de una Pieza

- Material: Lámina de Acero
- Acabado: Galvanizado

Ancho de Escalera (w) Pul.	Código
4	M-04
6	M-06
9	M-09
12	M-12
16	M-16
18	M-18
20	M-20
24	M-24
30	M-30
36	M-36



Canal Horizontal

- Material: Lámina de Acero
- Acabado: Galvanizado

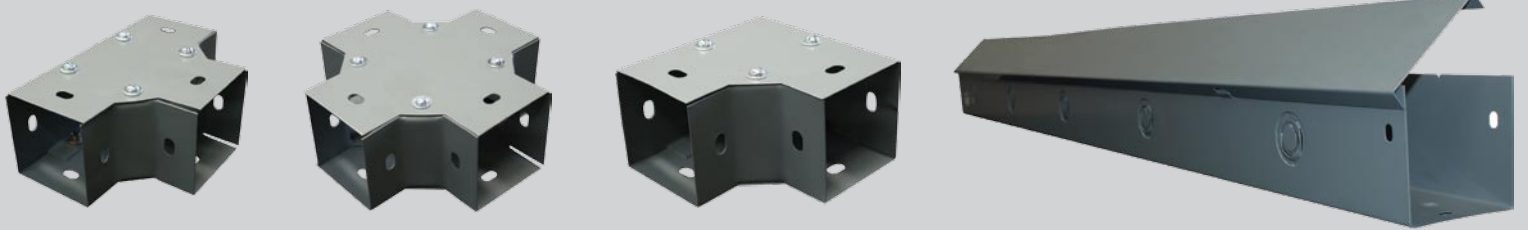
Ancho de Escalera Pul.	Código
4	CS-04
6	CS-06
9	CS-09
12	CS-12
16	CS-16
18	CS-18
20	CS-20
24	CS-24
30	CS-30
36	CS-36



Travesaño Horizontal

- Material: Lámina de Acero
- Acabado: Galvanizado

Ancho de Escalera (W) Pul.	Código
4	TA-04
6	TA-06
9	TA-09
12	TA-12
16	TA-16
18	TA-18
20	TA-20
24	TA-24
30	TA-30
36	TA-36

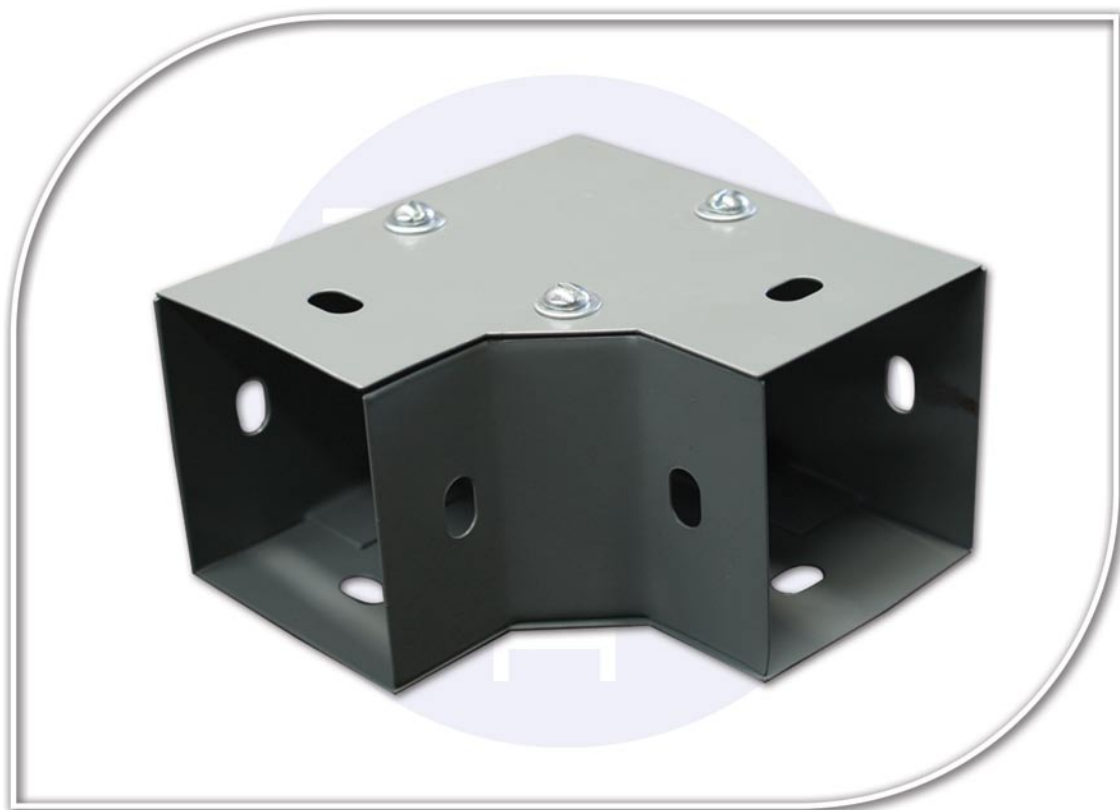




Ducto Cuadrado

- Longitud L = 122 cms.
- Material Acero
- Acabado Pintura electro-estática (gris o blanco)

Ancho (W)		Código	
CMS.	PUL.	CAL 20	CAL 22
6.5 X 6.5	2.56 X 2.56	IDTR-065	IDTR-065-E
10 X 10	3.93 X 3.93	IDTR-100	IDTR-100-E
15 X 15	5.91 X 5.91	IDTR-150	IDTR-150-E



Codo a 90°

- Material: Acero
- Acabado: Pintura electro-estática (gris o blanco)

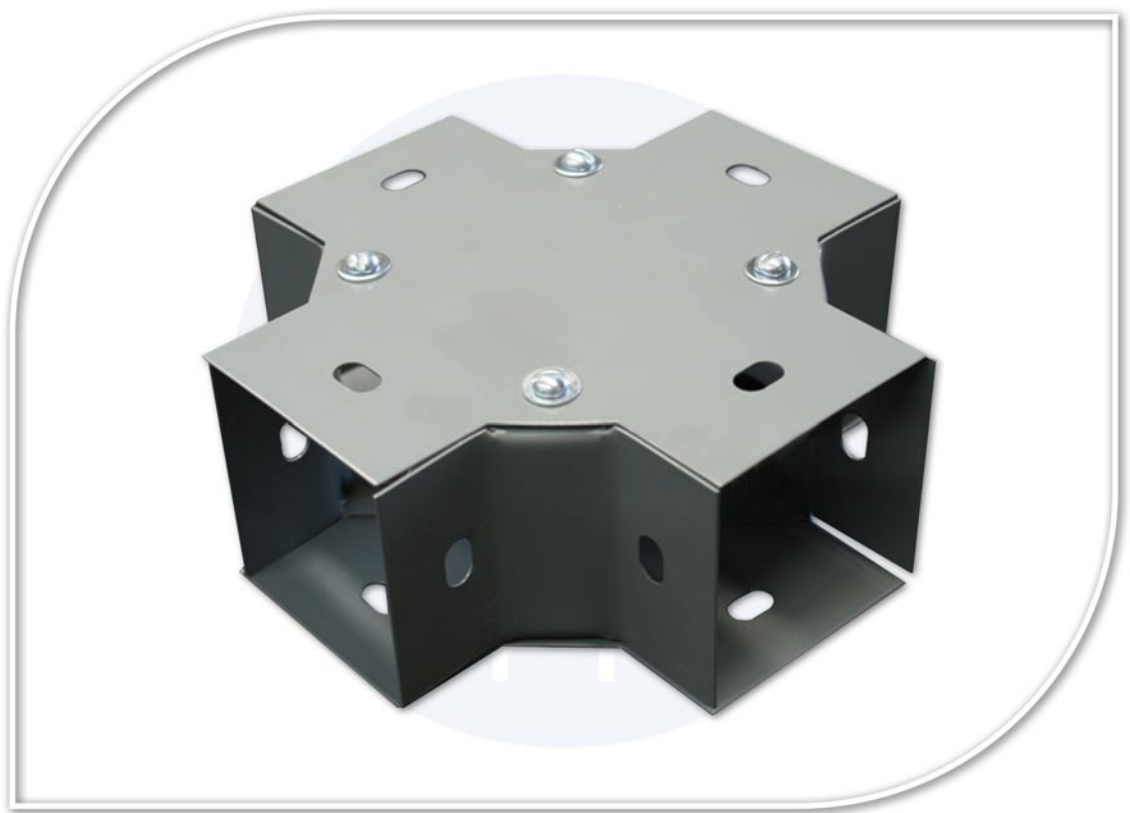
Ancho (W)	Código
Cms.	
6.5 X 6.5	IDC-065-90
10 X 10	IDC-100-90
15 X 15	IDC-150-90



Codo a 45°

- Material: Acero
- Acabado: Pintura electro-estática (gris o blanco)

Ancho (W) Cms.	Código
6.5 X 6.5	IDC-065-45
10 X 10	IDC-100-45
15 X 15	IDC-150-45

**"X"**

- Material: Acero
- Acabado: Pintura electro-estática (gris o blanco)

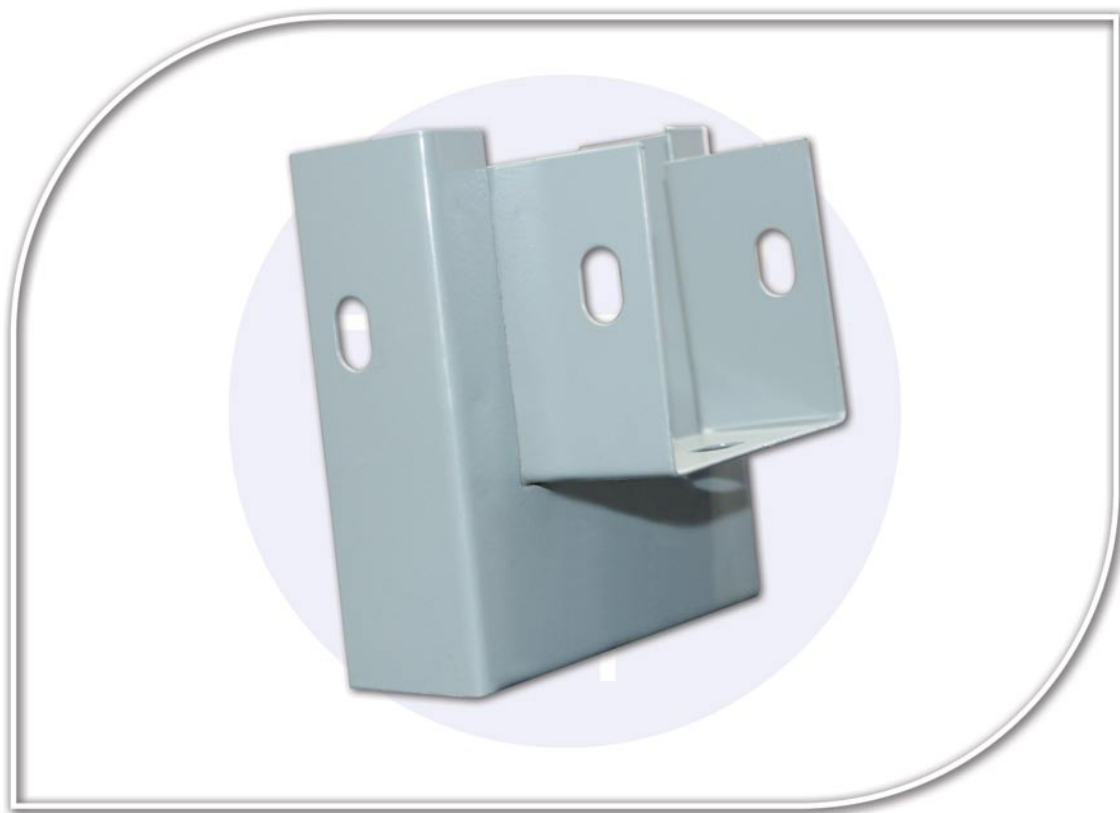
Ancho (W) Cms.	Código
6.5 X 6.5	IDX-065
10 X 10	IDX-100
15 X 15	IDX-150



"T"

- Material: Acero
- Acabado: Pintura electro-estática (gris o blanco)

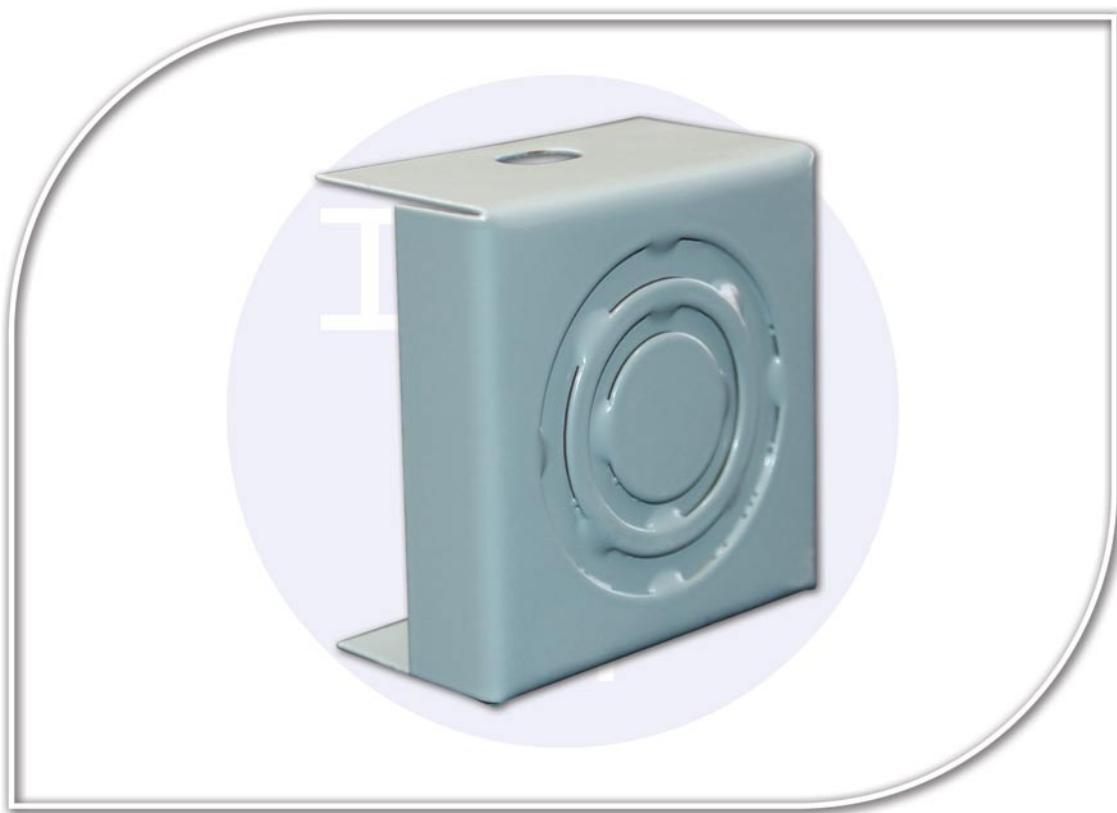
Ancho (W) Cms.	Código
6.5 X 6.5	IDT-065
10 X 10	IDT-100
15 X 15	IDT-150



Reducción

- Material: Acero
- Acabado: Pintura electro-estática (gris o blanco)

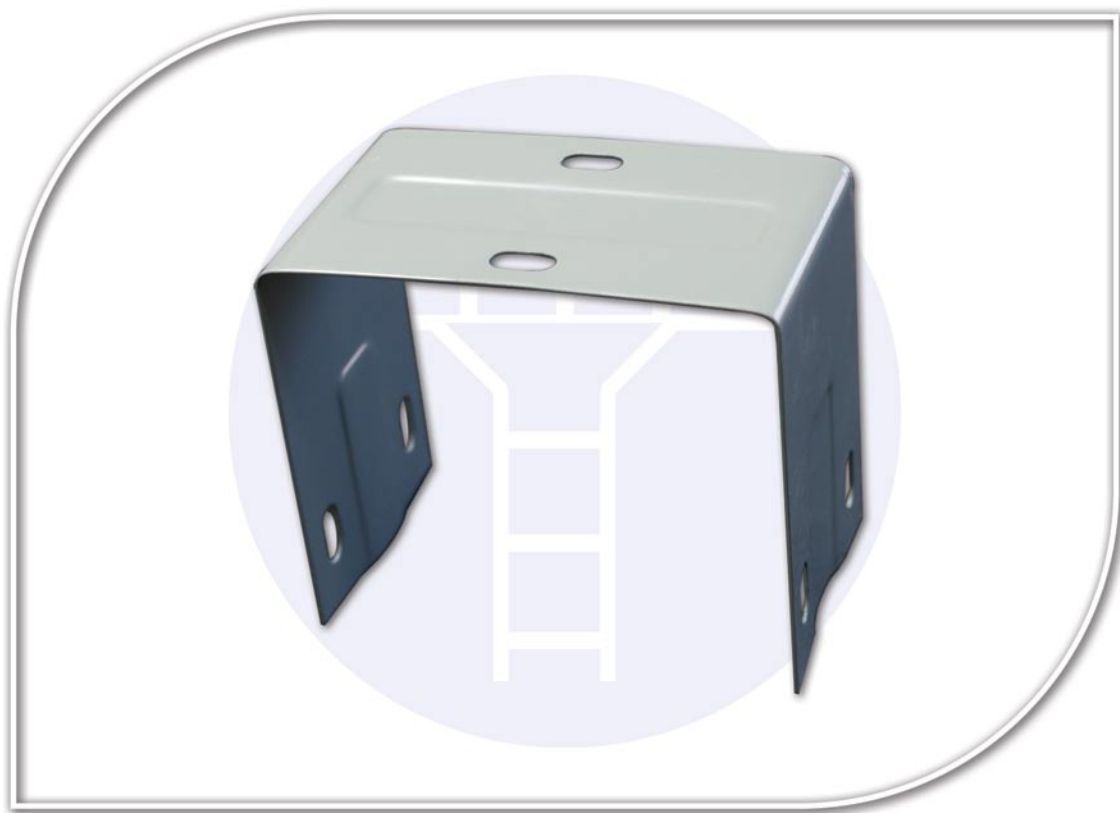
Ancho (W1) Cms.	Ancho (W2) Cms.	Código
6.5	10	IDRE-6510
	15	IDRE-6515
10	15	IDRE-1015



Placa Cierre

- Material: Acero
- Acabado: Pintura electro-estática (gris o blanco)

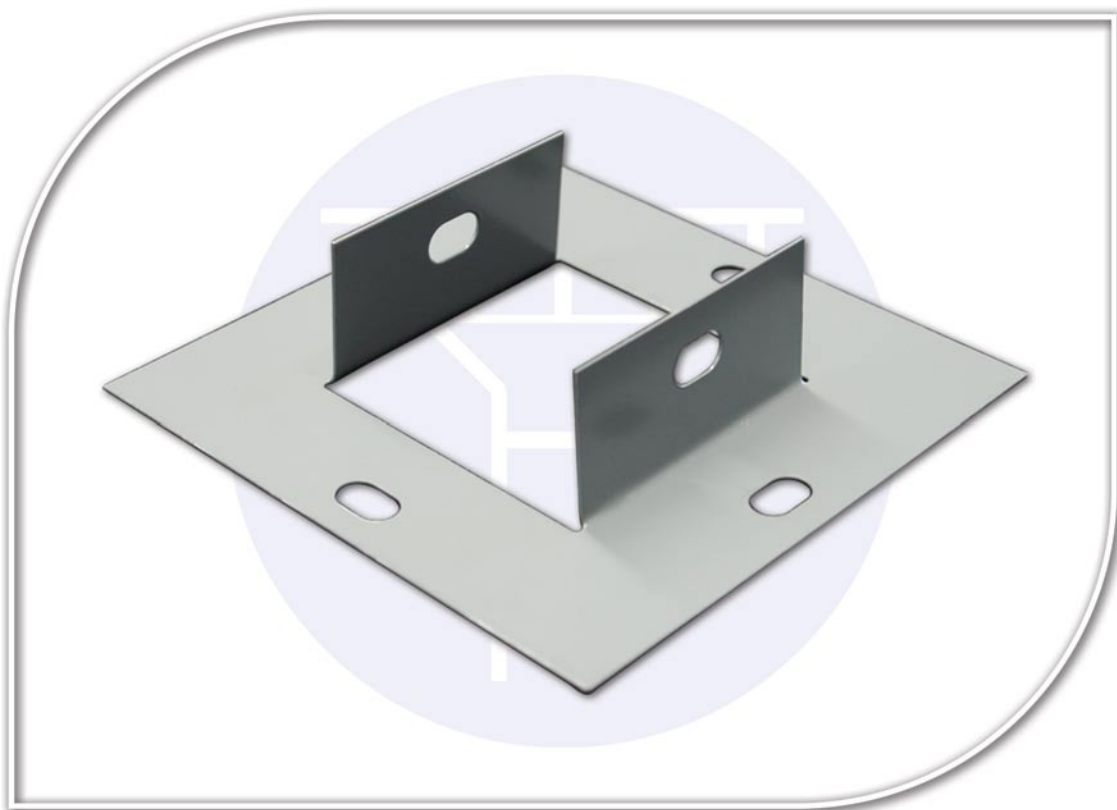
Ancho (W) Cms.	Código
6.5 X 6.5	IDPC-065
10 X 10	IDPC-100
15 X 15	IDPC-150



Conector

- Material: Acero
- Acabado: Pintura electro-estática (gris o blanco)

Ancho (W) Cms.	Código
6.5 X 6.5	IDCN-065
10 X 10	IDCN-100
15 X 15	IDCN-150



Brida para Tablero

- Material: Acero
- Acabado: Pintura electro-estática (gris o blanco)

Ancho (W) Cms.	Código
6.5 X 6.5	IDBT-065
10 X 10	IDBT-100
15 X 15	IDBT-150



Tuerca Unicanal Resorte

- Material: Placa Acero
- Acabado: Galvanizado

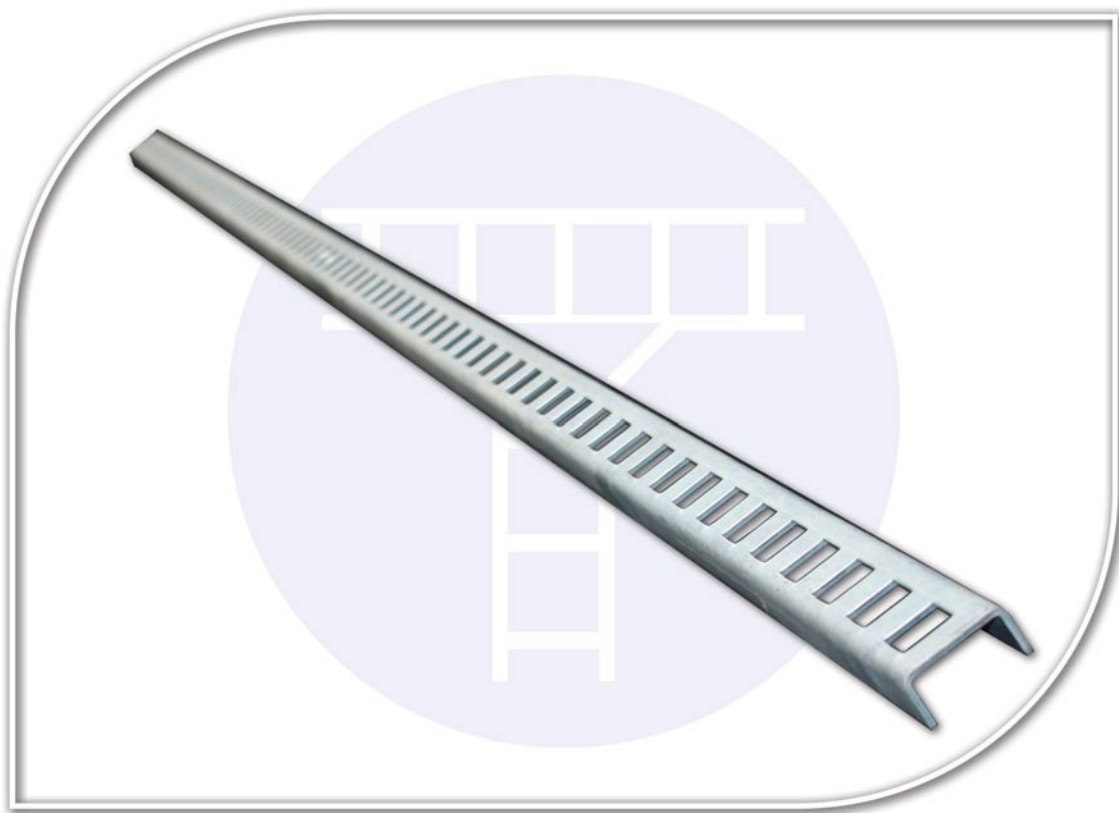
Espesor Pul.	Código
1/4	UTR-1/4
3/8	UTR-3/8
1/2	UTR-1/2
5/16	UTR-5/16



Abrazadera Unicanal

- Material: Lámina de Acero
- Acabado: Galvanizado

Medida	Código
Pul.	Fierro
0.500	AU-050
0.750	AU-075
1.00	AU-100
1.25	AU-125
1.50	AU-150
2.00	AU-200
2.50	AU-250
3.00	AU-300
4.00	AU-400
5.00	AU-500
6.00	AU-600



Canal Vertical

- Longitud 3.05 mts.
- Material: Lámina de Acero
- Acabado: Galvanizado



Clip Angular

- Material: Placa Acero
- Acabado: Galvanizado

Clip Angular Sencillo		
Ranura		Código
Cms.	Pul.	
9 x 25.4	3/8 x 1	CA-S

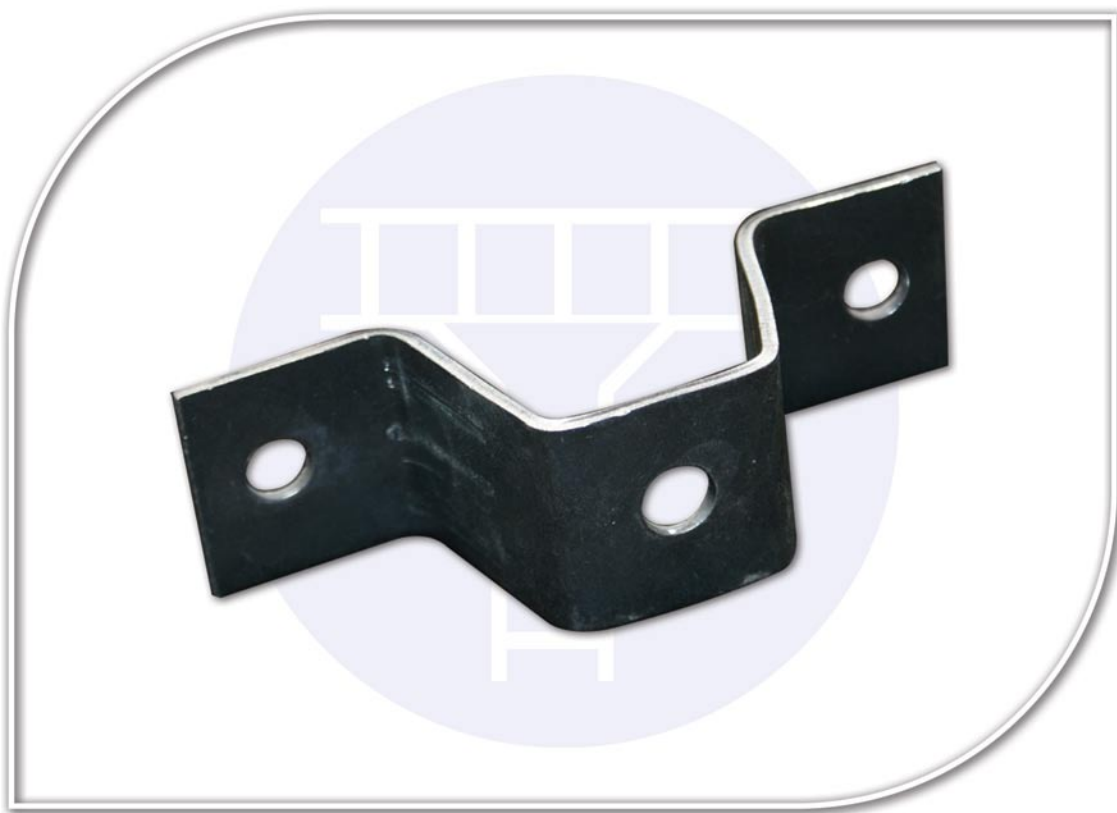
Clip Angular Doble		
Ranura		Código
Cms.	Pul.	
9 x 25.4	3/8 x 1	CA-D



Clema

- Material: Lámina de Acero
- Acabado: Galvanizado

Ranura Pul.	Código
3/8 x 1	C-01
1/2 x 1	C-02



Clip "U"

- Material: Lámina de Acero
- Acabado: Galvanizado

Diámetro Varilla (D)	Código
Pul.	
3/8	CU-01
1/2	CU-02



Tramo Recto Charola Fondo Sólido Perforado

- Peralte de 3.25", 4", 5" y 6"
- Fabricado en aluminio
- Incluye conectores y tornillería
- Aluminio acabado natural
- T-6063
- L = 3.05 mts.

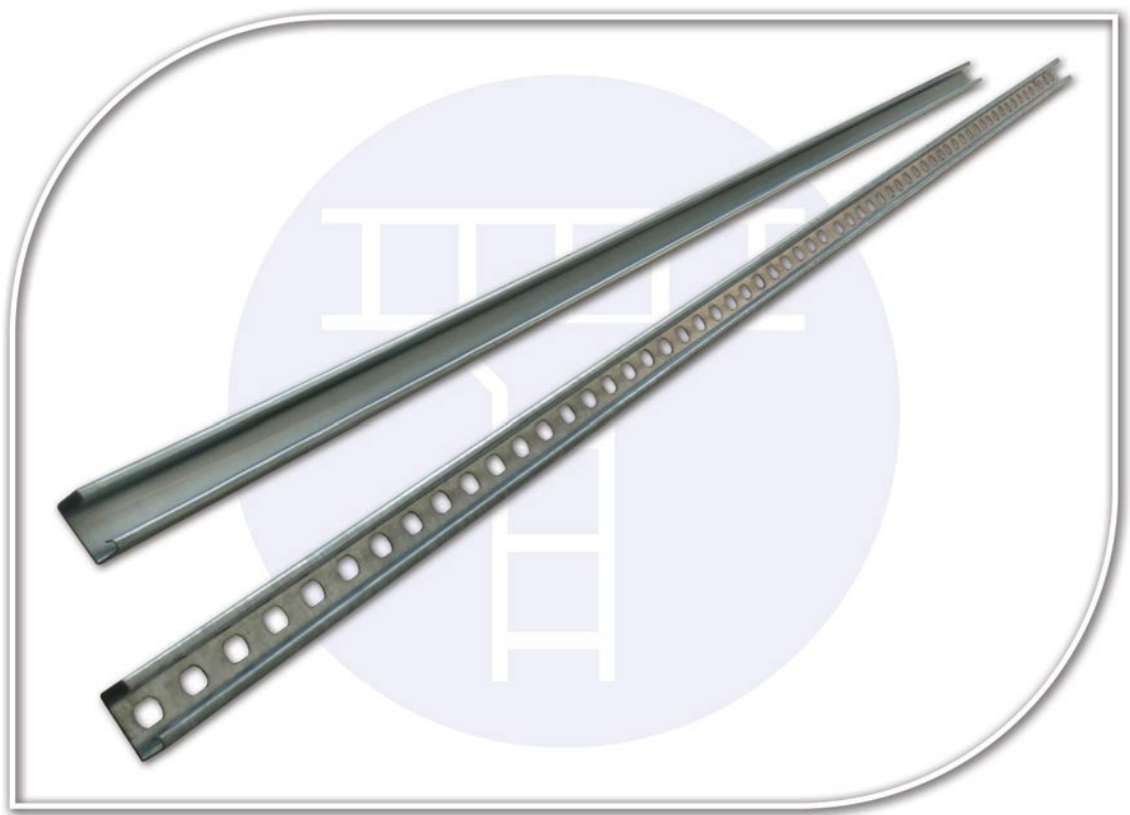
Ancho (W)	Código
Pul.	
4	TR-04-FSP
6	TR-06-FSP
9	TR-09-FSP
12	TR-12-FSP
16	TR-16-FSP
18	TR-18-FSP
20	TR-20-FSP
24	TR-24-FSP
30	TR-30-FSP
36	TR-36-FSP



Tramo Recto Charola Fondo Sólido Liso

- Peralte de 3.25", 4", 5" y 6"
- Fabricado en aluminio
- Incluye conectores y tornillería
- Aluminio acabado natural
- T-6063
- L = 3.05 mts.

Ancho (W) Pul.	Código
4	TR-04-FS
6	TR-06-FS
9	TR-09-FS
12	TR-12-FS
16	TR-16-FS
18	TR-18-FS
20	TR-20-FS
24	TR-24-FS
30	TR-30-FS
36	TR-36-FS

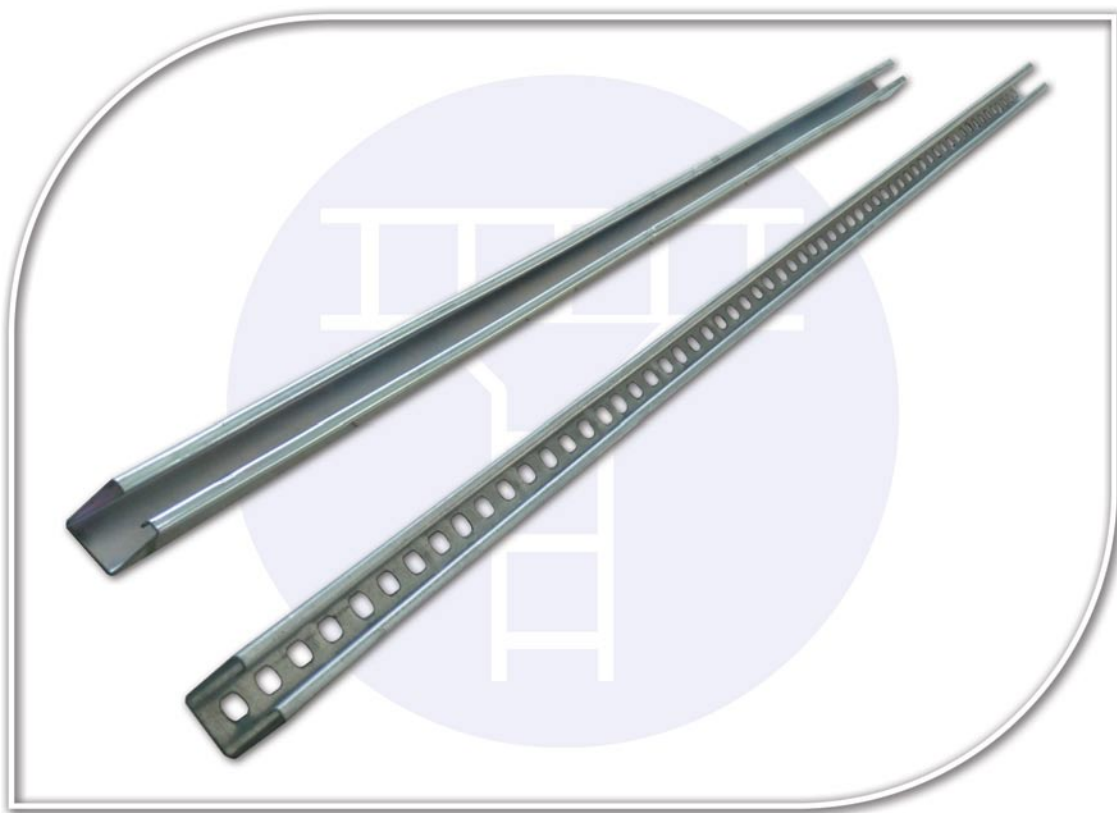


Unicanal Liso y Perforado 4x2

- Material: Lámina de Acero
- Acabado: Galvanizado

Unicanal Liso 4x2
CODIGO: UL-2
ANCHO: 4 CMS
LARGO: 3.05 MTS

Unicanal Perforado 4x2
CODIGO: UP-2
ANCHO: 4 CMS
LARGO: 3.05 MTS




Unicanal Liso y Perforado 4x4

- Material: Lámina de Acero
- Acabado: Galvanizado

Unicanal Liso 4x4
CODIGO: UL-4
ANCHO: 4 CMS
LARGO: 3.05 MTS

Unicanal Perforado 4x4
CODIGO: UP-4
ANCHO: 4 CMS
LARGO: 3.05 MTS



CERTIFICADO DE CONFORMIDAD DE PRODUCTO

ASOCIACIÓN DE NORMALIZACIÓN
Y CERTIFICACIÓN, A.C.

Certificado No.: **200901C04274**
Página 1 de 2


La Asociación de Normalización y Certificación, A.C., en su carácter de organismo de Certificación de Producto acreditado y aprobado en los términos de la Ley Federal sobre Metrología y Normalización (LFMN), de conformidad con los artículos 1, 2, 3 fracciones III, IV-A, XII, XV-A, 38 fracción VI, 52, 53, 68, 70, 70-C, 73, 74, 79, 80, y demás relativos y aplicables de la misma Ley, así como de su respectivo reglamento, en atención a la solicitud con número de Referencia **2009ART00342**, de acuerdo al procedimiento de Certificación **PROPARCER-10** de ANCE, otorga el presente Certificado de Conformidad de Producto a:

Titular: **TECNOTRAY, S.A. DE C.V.**

Nombre genérico :	SOPORTE PARA CABLES TIPO CHAROLA
Tipo(s):	ESCALERA
Subtipo(s):	NINGUNO
Marca(s):	TECNOTRAY
Categoría:	NUEVO
Modalidad:	PROCEDIMIENTO ANCE
Fabricado y/o importado por:	TECNOTRAY, S.A. DE C.V.
Bodega :	ESPERANZA No. 53 INT. S/N COL. SANTA INES DEL. AZCAPOTZALCO C.P. 02140 DISTRITO FEDERAL
Fábrica :	VENTURA ANAYA No. 265 INT. S/N COL. PROGRESO DEL. GUADALAJARA C.P. 44730 JALISCO
País(es) de origen:	MEXICO
Modelo(s):	TR-0406, TR-0409, TR-0412, TR-0418, TR-0606, TR-0609, TR-0612, TR-0618, TR-0906, TR-0909, TR-0912, TR-0918, TR-1206, TR-1209, TR-1212, TR-1218, TR-1606, TR-1609, TR-1612, TR-1618, TR-1806, TR-1809, TR-1812, TR-1818, TR-2006, TR-2009, TR-2012, TR-2018, TR-2406, TR-2409, TR-2412, TR-2418, TR-3006, TR-3009, TR-3012, TR-3018, TR-3606, TR-3609, TR-3612, TR-3618
Especificaciones:	MATERIAL (CHAROLA): ALUMINIO MATERIAL (ACCESORIOS): GALVANIZADO ELECTROZINCADO ESPACIAMIENTO ENTRE APOYOS: 2,4 m DIMENSIONES: LARGO: 3,66 m ANCHO: 10,16 cm 15,24 cm 22,86 cm 30,48 cm 40,64 cm 45,72 cm 50,80 cm 60,96 cm 76,20 cm 91,44 cm (DEPENDIENDO EL MODELO) CLASIFICACIÓN: 8C

• Cd. de México: Av. Lázaro Cárdenas No. 869, Col. Nueva Industrial Vallejo, Del. Gustavo A. Madero, C.P. 07700, México, D.F. Tel: +52 (55) 57 47 45 50 Fax: +52 (55) 57 47 45 60, ancemex@ance.org.mx
 • Sucursal Norte (Apodaca, N.L.): ancennl@ance.org.mx
 • Sucursal Occidente (Guadalajara, Jalisco): ancejlo@ance.org.mx
 • Sucursal Noroeste (Tijuana, B.C.): ancetij@ance.org.mx
 • Sucursal Sureste (Mérida, Yucatán): ancemid@ance.org.mx
 www.ance.org.mx

093135



CERTIFICADO DE CONFORMIDAD DE PRODUCTO

ASOCIACIÓN DE NORMALIZACIÓN
Y CERTIFICACIÓN, A.C.

Certificado No.: **200901C03966**
Página 1 de 2

La Asociación de Normalización y Certificación, A.C., en su carácter de organismo de Certificación de Producto acreditado y aprobado en los términos de la Ley Federal sobre Metrología y Normalización (LFMN), de conformidad con los artículos 1, 2, 3 fracciones III, IV-A, XII, XV-A, 38 fracción VI, 52, 53, 68, 70, 70-C, 73, 74, 79, 80, y demás relativos y aplicables de la misma Ley, así como de su respectivo reglamento, en atención a la solicitud con número de Referencia **2009ART00336**, de acuerdo al procedimiento de Certificación **PROPARCER-10** de ANCE, otorga el presente Certificado de Conformidad de Producto a:


Titular: **TECNOTRAY, S.A. DE C.V.**

Nombre genérico :	SOPORTE PARA CABLE TIPO CHAROLA Y ACCESORIOS			
Tipo(s):	FONDO SOLIDO			
Subtipo(s):	NINGUNO			
Marca(s):	TECNOTRAY			
Categoría:	NUEVO			
Modalidad:	PROCEDIMIENTO ANCE			
Fabricado y/o importado por:	TECNOTRAY, S.A. DE C.V.			
Bodega :	ESPERANZA No. 53 INT. S/N COL. SANTA INES DEL. AZCAPOTZALCO C.P. 02140 DISTRITO FEDERAL			
Fábrica :	VENTURA ANAYA No. 265 INT. S/N COL. PROGRESO DEL. GUADALAJARA C.P. 44730 JALISCO			
País(es) de origen:	MEXICO			
Modelo(s):	IDTR-065-G, IDTR-100-G, IDTR-150-G			
Especificaciones:	MATERIAL: ACERO ELECTRO-ESTATICA			
	ESPACIAMIENTO ENTRE APOYOS: 1,5 m			
	DIMENSIONES: LARGO: 1,52 m ANCHO: 6,5 cm 10 cm 15 cm			
	CLASIFICACIÓN: 5AA			

092544

• Cd. de México: Av. Lázaro Cárdenas No. 969, Col. Nueva Industrial Vallejo, Del. Gustavo A. Madero, C.P. 07760, México, D.F. Tel.: +52 (55) 57 47 45 50
 • Sucursal Norte (Apodaca, N.L.): ancentn@ance.org.mx
 • Sucursal Occidente (Guadalajara, Jal.): ancedi@ance.org.mx
 • Sucursal Noroeste (Tijuana, B.C.): ancedn@ance.org.mx
 • Sucursal Nuevo Laredo: ancenld@ance.org.mx
 • Sucursal Sureste (Mérida, Yuc.): ancemid@ance.org.mx
 www.ance.org.mx





CERTIFICADO DE CONFORMIDAD DE PRODUCTO

ASOCIACIÓN DE NORMALIZACIÓN
Y CERTIFICACIÓN, A.C.

Certificado No.: **200901C01333**
Página 1 de 2

La Asociación de Normalización y Certificación, A.C., en su carácter de organismo de Certificación de Producto acreditado y aprobado en los términos de la Ley Federal sobre Metrología y Normalización (LFMN), de conformidad con los artículos 1, 2, 3 fracciones III, IV-A, XII, XV-A, 38 fracción VI, 52, 53, 68, 70, 70-C, 73, 74, 79, 80, y demás relativos y aplicables de la misma Ley, así como de su respectivo reglamento, en atención a la solicitud con número de Referencia **2009ART00327**, de acuerdo al procedimiento de Certificación **PROPARGER-10** de ANCE, otorga el presente Certificado de Conformidad de Producto a:

Titular: TECNOTRAY, S.A. DE C.V.

Nombre genérico :	<u>SOPORTE PARA CABLES TIPO CHAROLA</u>
Tipo(s):	<u>MALLA</u>
Subtipo(s):	<u>NINGUNO</u>
Marca(s):	<u>PEMSA</u>
Categoría:	<u>NUEVO</u>
Modalidad:	<u>PROCEDIMIENTO ANCE</u>
Fabricado y/o importado por:	<u>TECNOTRAY, S.A. DE C.V.</u>
Bodega :	<u>ESPERANZA No. 53 INT. S/N COL. SANTA INES DEL. AZCAPOTZALCO C.P. 02140 DISTRITO FEDERAL</u>
Fábrica :	<u>GALILEO GALILEI No. 22 INT. 24 COL. P.E. LA GANERA DEL. ALCALA DE HENARES C.P. 28806 ESPAÑA</u>
País(es) de origen:	<u>ESPAÑA</u>
Modelo(s):	<u>6021100 Y 60212600</u>
Especificaciones:	<u>MATERIAL: GALVANIZADO (ELECTROZINCADO)</u> <u>ESPACIAMIENTO ENTRE APOYOS: 2,40 m</u> <u>DIMENSIONES: LARGO: 3 000 mm ANCHO: 600 mm 300 mm</u> <u>CLASIFICACIÓN: 8A</u>

* Cd. de México: Av. Lázaro Cárdenas No. 869, Col. Nueva Industrial Vallejo, Del. Gustavo A. Madero, C.P. 07700, México, D.F. Tel.: +52 (55) 57 47 45 50 Fax: +52 (55) 57 47 45 60, **FORCER-993 07 08**
 * Sucursal Norte (Apodaca, N.L.): ancomty@ance.org.mx • Sucursal Occidente (Guadalajara, Jal.): ancegd@ance.org.mx • Sucursal Noroeste (Tijuana, B.C.): ancomn@ance.org.mx
 * Sucursal Nuevo Laredo: ancomld@ance.org.mx • Sucursal Sureste (Mérida, Yuc.): ancomid@ance.org.mx
www.ance.org.mx

FRENTE

080622

Información Técnica

El sistema de soportes portacables, es una serie continua de unidades asociadas entre si, formando una estructura rígida para realizar el tendido ordenado de los cables.

La capacidad de carga, representa la habilidad de soportar el peso estático de los cables. Es equivalente a la capacidad de carga destructiva, dividida por un factor de seguridad de 1.5.

Existen 3 categorías de carga:

A = 74.4 Kg/mts.

B = 111.60 Kg/mts

C = 148.80 Kg/mts.

Existen 4 categorías para distancias entre soportes:

1 = 2.44 mts.

2 = 3.66 mts.

3 = 4.87 mts.

4 = 6.09 mts.

Carga	
Lbs	Kgm
50	74.4
75	111.6
100	148.8
50	74.4
75	111.6
100	148.8
50	74.4
75	111.6
100	148.8
50	74.4
75	111.6
100	148.8

Distancia entre Soportes	
Pies	Metros
8	2.44
8	2.44
8	2.44
12	3.66
12	3.66
12	3.66
16	4.87
16	4.87
16	4.87
20	6.09
20	6.09
20	6.09

Clasificación
8A
8B
8C
12A
12B
12C
16A
16B
16C
20A
20B
20C

Procedimiento para la Selección de la Charola

Pasos:

1. Determinar la sección que ocuparán los cables, así como el peso de los mismos.
2. Resolver las Expresiones (1) y (2); para obtener la “sección Mínima de charola Necesaria” y la “Carga Uniformemente Distribuida”.

(1). Sección Mínima de la charola:

$$S_{\min} = K \times \frac{(100 + R)}{100} \times S_c$$

(2). Carga Uniformemente Distribuida:

$$P = \frac{(100 + R)}{100} \times P_c$$

3. Determinar la charola Adecuada en Virtud a los Resultados (1) y (2) y de la altura del soporte estimado.

Donde:

S_{\min} = Sección Mínima en mm^2

K = Coeficiente de Relleno, es el factor de apilamiento de los cables y se puede considerar igual a 1.40 para cables de sección mayor de 2.5 mm^2 (14 AWG) y de 1.20 mm^2 para secciones menores.

R = Porcentaje de ampliación (30 - 50 %)

S_c = Sumatoria de las áreas de todos los cables en mm^2

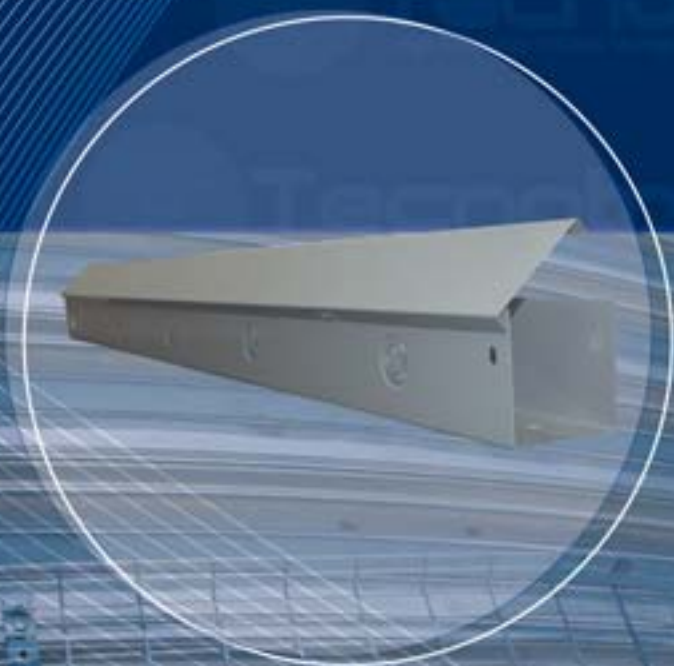
P_c = Peso de los cables totales Kg./Mt

P = Carga uniformemente distribuida Kg./Mt

Pc = Peso de los cables totales Kg./Mt

P = Carga uniformemente distribuida Kg./Mt

Para que el sistema de soportes portacables cumpla los requerimientos técnicos, se selecciona el espesor de la misma en función a la tabla de capacidad de carga (ver tabla).



Soluciones en Administración de Cables



Tecnotray, S.A. de C.V.

Esperanza 53,
Col. Santa Ines
Delegación Azcapotzalco,
México, DF, CP 02140

TELS. 5319-6702 / 5319-6721
5319-6722 / 5319-6740
5319-6798 / 5382-3987

www.tecnotray.com