

FLEXBIMEC propone una linea completa di attrezzature per il travaso e la gestione del gasolio:

- Pompe pneumatiche
- Pompe elettriche a 12/24V e 230V a media e grande portata
- Stazioni e kit di travaso
- Contaltri meccanici ed elettronici
- Sistemi computerizzati per la gestione ed il monitoraggio delle erogazioni
- Cisterne di stoccaggio
- Indicatori di livello serbatoi
- Pistole di erogazione
- Tubazioni ed avvolgitubo
- Filtri
- Accessori complementari

L'esauriente gamma di prodotti permette all'utenza di selezionare le attrezzature più semplici per il travaso fino ai sistemi di monitoraggio per un completo controllo sulla gestione del carburante.



Pompe pneumatiche ed elettriche portatili indicate per travasi di gasolio. Le portate indicate si intendono a passaggio libero.



Mod. 6557

Mod. 6557

35 lt/min

Pompa travaso gasolio rotativa a palette autodescendenti con filtro e valvola by-pass, motore pneumatico, corpo in alluminio, alimentato fino a 4 bar.
Pressione di uscita 4 bar, portata 35 lt/min.

Mod.	Alimentazione	Consumo aria	Press. uscita	Portata	Attacchi	Peso	Dimensioni (X-Z-Y) (mm)
6557	4 bar	160 lt/min	4 bar	35 lt/min	F 3/4" BSP	5 Kg	140x150x190



Mod. 6556

Mod. 6556

30 lt/min

Set per gasolio composto da pompa rotativa pneumatica mod. 6557, pescante con valvola di fondo idoneo per fusti da 208 lt, ghiera di fissaggio a fusto, tubo Ø 3/4" lunghezza 4 mt e pistola di erogazione.



Mod.	Alimentazione	Consumo aria	Press. uscita	Portata	Attacchi	Peso
6556	4 bar	160 lt/min	4 bar	30 lt/min	F 3/4" BSP	12 Kg



Mod. 6772

Mod. 6772

25 lt/min

Kit di travaso gasolio ad **azionamento pneumatico**, formato da: pompa a pistone con staffaggio a parete (mod. 2044), regolatore di pressione aria con filtro separatore condensa, tubazione di aspirazione flessibile con valvola di fondo e filtro, contaltri meccanico (mod. 2823), tubo di mandata 3/4" lungh. 4 mt, pistola di erogazione con arresto automatico e raccordo girevole (mod. 6725).

Optional: Filtro separatore acqua/gasolio (mod. 6600) v. pag. 164.

Mod.	Aliment. aria	Rapporto compress.	P. max	Portata	Attacchi uscita	Peso
6772	2 – 8 bar	1 : 1	8 bar	25 lt/min	3/4" BSP	13 kg



Mod. 6776

Mod. 6776

100 lt/min

Kit di travaso gasolio ad **azionamento pneumatico ad alta portata**, formato da: pompa a pistone con staffaggio a parete serie industriale "Power Bull" portata 100 lt/min. (mod. 2098), regolatore di pressione aria con filtro separatore condensa, tubazione di aspirazione flessibile con valvola di fondo e filtro, contaltri digitale in linea (mod. 2823), tubo di mandata Ø 1" lungh. 4 mt, pistola di erogazione con arresto automatico per autocarri (mod. 6726) e raccordo girevole.

Optional: Filtro separatore acqua/gasolio (mod. 6600) v. pag. 164.

Mod.	Aliment. aria	Rapporto compress.	P. max	Portata	Attacchi uscita	Peso
6776	1 – 8 bar	1 : 1	8 bar	100 lt/min	1" BSP	46 kg



Mod. **6252**
Mod. **6254**

43 lt/min

Mod. **6252**
Mod. **6254**

Pompa travaso gasolio a palette a 12Vcc e 24Vcc, completa di interruttore on/off, 2 mt di cavo con pinze e fusibile.

Portata 43 lt/min a passaggio libero.

Mod.	Volts	Watt	Ampere	G/min	Portata	Attacchi	Peso	Dimensioni (X-Z-Y) (mm)
6252	12 Vcc	216 W	18 A	2800	43 lt/min	F 1" BSP	4,5 Kg	140x150x200
6254	24 Vcc	240 W	9 A	2800	43 lt/min	F 1" BSP	4,5 Kg	140x150x200



Mod. **6253**
Mod. **6255**

60 lt/min

Mod. **6253**
Mod. **6255**

Pompa travaso gasolio a palette a 12Vcc e 24Vcc completa di maniglia di trasporto, interruttore, 4 mt di cavo con pinze e fusibile.

Portata 60 lt/min a passaggio libero.

Mod.	Volts	Watt	Ampere	G/min	Portata	Attacchi	Peso	Dimensioni (X-Z-Y) (mm)
6253	12 Vcc	240 W	30 A	4200	60 lt/min	F 1" BSP	5,6 Kg	130x150x300
6255	24 Vcc	240 W	15 A	4200	60 lt/min	F 1" BSP	5,6 Kg	130x150x300



Mod. **6256**
Mod. **6257**

85 lt/min

Mod. **6256**
Mod. **6257**

Pompa travaso gasolio a palette a 12Vcc e 24Vcc completa di maniglia di trasporto, interruttore on/off integrato, 4 mt di cavo con pinze e fusibile. Valvola by-pass incorporata nel corpo pompa.

Portata 80 lt/min a passaggio libero.

Mod.	Volts	Watt	Ampere	G/min	Portata	Attacchi	Peso	Dimensioni (X-Z-Y) (mm)
6256	12 Vcc	400 W	42 A	2000	85 lt/min	F 1" BSP	10,4 Kg	190x350x280
6257	24 Vcc	400 W	21 A	2000	85 lt/min	F 1" BSP	10,4 Kg	190x350x280





Mod. 6230

Mod. 6230

Pompa travaso gasolio ad eccentrico a 12Vcc completa di maniglia di trasporto, interruttore, 2 mt di cavo con pinze e fusibile. Portata 30 lt/min.

Può funzionare per max 15 min a 24Vcc con portata 30 lt/min. Prevalenza in aspirazione 3 mt, bypass tarato a 1 bar.

30 lt/min

Mod.	Volts	Watt	Ampere	RPM	Portata	Attacchi	Peso	Dimensioni (X-Z-Y) (mm)
6230	12 Vcc	192 W	16 A	1300	30 lt/min	PTG 25	7 Kg	300x120x200



Mod. 6245

Mod. 6245

Pompa travaso gasolio a palette a 12Vcc completa di maniglia di trasporto, interruttore, 2 mt di cavo con pinze e fusibile.

Portata 45 lt/min a passaggio libero a 12 Vcc.

Può funzionare per max 15 min a 24 VCC con portata 60 lt/min.

**45 lt/min
60 lt/min**

Mod. 6248

Versione con contaltri (mod. 2860).



Mod. 6248

Mod.	Volts	Watt	Ampere	G/min	Portata	Attacchi	Peso	Dimensioni (X-Z-Y) (mm)
6245	12 Vcc	400 W	40 A	3000	45 lt/min	PGT 25	7,5 kg	130x150x360
6248	12 Vcc	400 W	40 A	3000	45 lt/min	PGT 25	8,7 kg	130x150x510



Mod. 6246
Mod. 6249

Mod. 6246

Mod. 6249

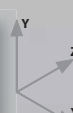
Gruppo per il travaso del gasolio con possibilità di fissaggio a parete. Fornibile con motore a 12Vcc o 24Vcc.

Di serie equipaggiato di contaltri meccanico mod. 2860, pompa autoadescente con by-pass e filtro di aspirazione, interruttore, cavo con fusibile, 4 metri di tubo di mandata in gomma 3/4" raccordato, pistola erogazione in alluminio con raccordo girevole e valvola di fondo mod. 6647.



Optional: pistola erogazione ad arresto automatico mod. 6725.

Mod.	Volts	Watt	Ampere	G/min	Portata	Attacchi	Peso	Dimensioni (X-Z-Y) (mm)
6246	12 Vcc	220 W	18 A	2800	43 lt/min	F 1" BSP	14 Kg	430x160x340
6249	24 Vcc	240 W	9 A	2800	43 lt/min	F 1" BSP	14 Kg	430x160x340





Mod. 6435

60 lt/min

Pompa a palette volumetrica autoadescante per travaso gasolio a 230V.
Rotore in acciaio sinterizzato e palette in resina acetlica.
Valvola by-pass incorporata, grado di protezione IP55.
Portata 60 lt/min.

Mod.	Volts	Watt	Ampere	G/min	Portata	Attacchi	Peso	Dimensioni (X-Z-Y) (mm)
6435	230 V	370 W	1,5 A	2800	60 lt/min	F 1" BSP	7 Kg	170x190x230



Mod. 6219

65 lt/min

Pompa a palette volumetrica autoadescante per gasolio 230V.
Rotore in acciaio sinterizzato e palette in resina acetlica.
Valvola by-pass incorporata, grado di protezione IP55.
Il limitato numero di giri del motore permette un flusso di erogazione costante **privo di turbolenze, elevata silenziosità** e minore usura dei componenti.
Portata 65 lt/min a 900 giri/min.

Mod.	Volts	Watt	Ampere	G/min	Portata	Attacchi	Peso	Dimensioni (X-Z-Y) (mm)
6219	230 V	550 W	6,2 A	900	65 lt/min	F 1" BSP	15 Kg	200x240x300



Mod. 6220

100 lt/min

Pompa a palette volumetrica autoadescante per gasolio 230V.
Rotore in acciaio sinterizzato e palette in resina acetlica.
Valvola by-pass incorporata, grado di protezione IP55.
Portata 100 lt/min a 1420 giri/min.

Mod.	Volts	Watt	Ampere	G/min	Portata	Attacchi	Peso	Dimensioni (X-Z-Y) (mm)
6220	230 V	550 W	6,2 A	1420	100 lt/min	F 1" BSP	15 Kg	200x240x300



Mod. 6738



Mod. 6738

Gruppo per il travaso del gasolio a 230V con possibilità di fissaggio a parete, composto da:

pompa autoadescante con by-pass e filtro di aspirazione, interruttore, cavo con fusibile, contaltri meccanico mod. 2860, 4 metri di tubo di mandata in gomma Ø 3/4" raccordato, pistola erogazione con arresto automatico mod. 6725, raccordo girevole e valvola di fondo mod. 6647.

55 lt/min

Mod.	Volts	Watt	Ampere	G/min	Portata	Attacchi	Peso	Dimensioni (X-Z-Y) (mm)
6738	230 V	370 W	1,5 A	2800	55 lt/min	F 1" BSP	18 Kg	400x400x290



Mod. 6739



Mod. 6739

Gruppo per il travaso del gasolio a 230V con possibilità di fissaggio a parete, composto da:

pompa autoadescante con by-pass e filtro di aspirazione, interruttore, cavo con fusibile, contaltri meccanico mod. 2863, 4 metri di tubo di mandata in gomma Ø 1" raccordato, pistola erogazione con arresto automatico mod. 6726, raccordo girevole e valvola di fondo mod. 6647.

100 lt/min

Mod.	Volts	Watt	Ampere	G/min	Portata	Attacchi	Peso	Dimensioni (X-Z-Y) (mm)
6739	230 V	750 W	6,2 A	1400	100 lt/min	F 1" BSP	22 Kg	400x400x290



Mod. 6755



Mod. 6755

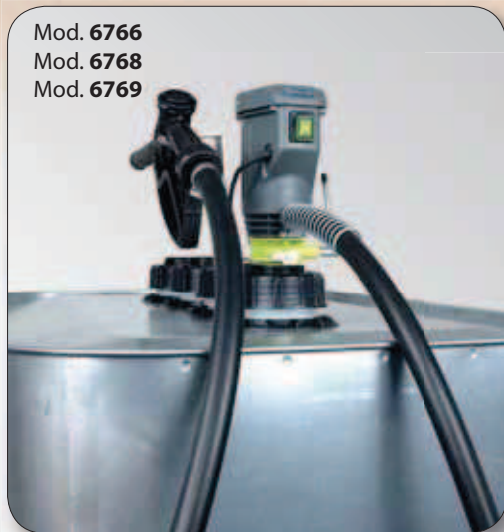
Gruppo per il travaso di gasolio a 230V con fissaggio a parete come mod. 6739 + avvolgitubo automatico in acciaio verniciato con ritorno a molla (mod. 9095) completo di 8 metri tubazione flessibile in gomma Ø 1", filtro separatore acqua/gasolio (mod. 6600).

Mod.	Volts	Watt	Ampere	G/min	Portata	Attacchi	Peso	Dimensioni (X-Z-Y) (mm)
6755	230 V	750 W	6,2 A	1400	80 lt/min	F 1" BSP	42 Kg	400x400x290



Elettropompe centrifughe per il travaso di gasolio e olio lubrificante, idonee al montaggio diretto su fusto o cisterna a installazione verticale. Pompe in versione non autoadescanti, con motore classe di protezione IP44 con corpo a doppio isolamento e fusibile di protezione circuito. Attacco per il serbatoio \varnothing 2" BSP integrato. Sullo stelo è montata una piccola pompa manuale per il primo riempimento del tubo di aspirazione e per l'eventuale uso anche in assenza di corrente. Fornite in kit completi di accessori.

Mod. 6766
Mod. 6768
Mod. 6769



Kit di travaso formato da elettropompa a 12Vcc, 24Vcc o 230V, cavo di alimentazione elettrica 3 mt (2 mt per 230V) con pinze o spina Schuko, tubazione in gomma \varnothing 3/4" lunghezza 4 metri non raccordato, pistola di erogazione, tubo aspirazione con filtro inox, fascette di serraggio.



Mod.	Alimentazione	Potenza	Assorbimento	Portata	Attacchi	Peso
6766	12 Vcc	150 W	12,5 A	31 lt/min	3/4" BSP	3,2 kg
6768	24 Vcc	180 W	7,5 A	34 lt/min	3/4" BSP	3,2 Kg
6769	230 V	250 W	1,2 A	38 lt/min	3/4" BSP	3,6 kg

Mod. 6770
Mod. 6771
Mod. 6773



Kit di travaso formato da elettropompa a 12Vcc, 24Vcc o 230V, cavo di alimentazione elettrica 3 mt (2 mt per 230V) con pinze o spina Schuko, tubazione in gomma \varnothing 3/4" lunghezza 4 metri non raccordato, pistola in plastica di erogazione, tubo aspirazione con filtro inox, fascette di serraggio.



Optional: contaltri digitale (mod. 2823).

Mod.	Alimentazione	Potenza	Assorbimento	Portata	Attacchi	Peso
6770	12 Vcc	150 W	12,5 A	31 lt/min	3/4" BSP	4,1 kg
6771	24 Vcc	180 W	7,5 A	34 lt/min	3/4" BSP	4,1 Kg
6773	230 V	250 W	1,2 A	38 lt/min	3/4" BSP	4,5 kg

Mod. 6782
Mod. 6783



Pompa elettrica di travaso gasolio, biodiesel, olio lubrificante, antigelo, idonea al montaggio diretto su fusto o cisterna, autoadescante, classe di protezione IP54, con interruttore ON/OFF, cavo di connessione con spina Schuko, ghiera fissaggio a fusto \varnothing 2".

Mod. 6782

Kit di travaso gasolio formato da elettropompa 230V, cavo di alimentazione elettrica 4 mt con spina Schuko, cavo di messa a terra, tubo aspirazione lungh. 1,6 mt con valvola di fondo, tubo di mandata in gomma \varnothing 3/4" lungh. 4 mt, pistola automatica di erogazione completa di giunto girevole, contaltri digitale in linea a turbina mod. 2823.



Mod. 6783

Kit come mod. 6782, senza contaltri.

Mod.	Alimentazione	Potenza	Assorbimento	Portata	Attacchi	Peso
6782	230 V	250 W	1,2 A	85 lt/min	3/4" BSP	4,5 kg
6783	230 V	250 W	4,5 A	85 lt/min	3/4" BSP	4,1 Kg

Gruppi compatti per il travaso di gasolio ad azionamento elettrico, a batteria oppure completamente pneumatico con carenatura in materiale termoplastico dal particolare design. Di facile installazione e immediato utilizzo, trovano applicazione sia per erogazioni da postazioni fisse che applicati su automezzi di servizio.



Mod. 6247
Mod. 6741
Mod. 6750

Mod. 6247

MINI DIESEL 40E

Kit travaso gasolio carenato ad azionamento elettrico (12/24Vcc), formato da:

- Elettropompa 43 lt/min;
- Tubo mandata flessibile 4 mt;
- Tubo aspirazione 2 mt;
- Pistola di erogazione automatica;
- Contalitri meccanico;
- Filtro con valvola di fondo.

Mod. 6741

MINI DIESEL 50E

Kit travaso gasolio carenato ad azionamento elettrico (230V), formato da:

- Elettropompa 55 lt/min;
- Tubo mandata flessibile 4 mt;
- Tubo aspirazione 2 mt;
- Pistola di erogazione automatica;
- Contalitri meccanico;
- Filtro con valvola di fondo.



Mod. 6605 C
OPTIONAL

Applicazione Mini Diesel
su colonna

Mod. 6750

MINI DIESEL 40P

Kit travaso gasolio carenato ad azionamento completamente pneumatico, formato da:

- Pompa rotativa 42 lt/min;
- Tubo mandata flessibile 4 mt;
- Tubo aspirazione 2 mt;
- Pistola di erogazione automatica;
- Contalitri meccanico;
- Filtro con valvola di fondo.

Mod.	Alimentazione	Portata libera	Portata c/pist.	Potenza	Peso	Dimensioni (X-Z-Y) (mm)
6247	12/24 Vcc	43 lt/min	37 lt/min	160 W	19 Kg	420x300x470
6741	230 V	55 lt/min	45 lt/min	370 W	32 Kg	420x300x470



Mod.	Alimentazione	Portata libera	Portata c/pist.	Press. uscita	Peso	Dimensioni (X-Z-Y) (mm)
6750	1 - 4 bar	42 lt/min	37 lt/min	4 bar	19 Kg	420x300x470



Mod. 6605 C

Colonna autoportante per Mini Diesel.



STAZIONI DI DISTRIBUZIONE GASOLIO A GESTIONE ELETTRONICA

Sistema di erogazione gasolio "DIESEL KEEPER" a gestione elettronica per programmare ed agevolare la distribuzione del gasolio in ambito privato consentendo una reale gestione dei rifornimenti di gasolio.

In particolare il sistema offre la possibilità di:

- predeterminare quantitativi di gasolio erogabile;
- accesso controllato tramite Smart-Card e/o codice PIN;
- gestione dati avanzata tramite PC con comunicazione wireless in radiofrequenza*.



Mod. 6227

Dati tecnici gruppo erogatore:

- Struttura autoportante in lamiera verniciata;
- Pompa elettrica autoadescante;
- Pistola di erogazione con arresto automatico;
- Tubo di lunghezza 3 mt 1";
- Motore autoventilato;
- Contaltri emettitore di impulsi;
- Pannello gestione dati;
- Quadro elettrico a bassa tensione;
- Rumorosità minore di 70 dB;
- Precisione contaltri +/- 0,5% (min. 10 lt);
- Scheda interfaccia Pc RS 232 con software;
- Programmatore di Smart-Card;

Mod. 6227

IL sistema è basato sulla tecnologia della gestione elettronica delle erogazioni di carburante tramite schede elettroniche Smart-Card. E' prevista una scheda di interfaccia Pc con programma software che permette al gestore dell'impianto di controllare ogni singola erogazione e consumo, attivare, ricaricare o disattivare ogni singola carta data in dotazione ad ogni operatore o ad ogni automezzo. Può inoltre effettuare stampe di report consuntivi.

Il sistema può distinguere Smartcard Autista e Smartcard Automezzo e gestisce fino a **100** autisti e **200** automezzi.

Le smartcard di tipo **Autista** sono di uso personale con identificazione autista (nome/cognome e tipologia di accesso).

Le smartcard di tipo Automezzo identificano il veicolo (targa/modello).

Il sistema permette di creare diverse tipologie di accesso per ogni autista:

1) Accesso con opzione **QUALSIASI**

L'autista può digitare la password da tastierino, oppure inserire smartcard di identificazione per ottenere l'erogazione.

2) Accesso con opzione **INSERIMENTO PIN**

L'autista dovrà inserire smartcard di identificazione e inserire codice PIN per ottenere l'erogazione.

Controllo consumi

Il programma esegue il controllo dei consumi per i veicoli impostati. Qualora siano rilevate incongruenze tra i rifornimenti effettuati e i chilometraggi rilevati si attiverà un apposito segnale di allarme.

Il programma gestisce anche eventuali rifornimenti sulla rete esterna ed aggiorna automaticamente il consumo medio.

Possono essere effettuate sia erogazioni libere o gestite in preselezione da PC

Configurazione

Con il programma software si potrà gestire l'intero impianto.

- Impostazione delle cisterne, assegnazione del prodotto, capacità, livello minimo di guardia di stop
- Impostazione dei distributori (fino a 4), nr. impulsi per litro, nr.cisterna (fino a 4)
- Attivazione/disattivazione distributore nell'impianto, tempo iniziale erogazione, timeout erogazione
- Creazione, modifica, cancellazione delle password autisti
- Creazione, modifica, cancellazione Smartcard autisti (generalità, tipologia di accesso, secure code)
- Creazione, modifica, cancellazione Smartcard automezzi (nr.automezzo, descrizione, km iniziali, km attuali, consumo previsto, range intervento, impostazione allarme)
- Invio dati in radiofrequenza tra PC e colonnetta e viceversa
- Attivazione sistema monitoraggio consumi automezzi e inserimento rifornimenti esterni.

Il sistema di erogazione può funzionare anche se il PC è spento, memorizzando fino a 500 operazioni nella memoria interna.

Disponibile anche con cavo.

* Distanza max collegamento wireless 300 mt in condizioni ambientali ottimali.

La presenza di altri sistemi elettronici o di barriere fisiche e architettoniche può ridurre il campo di trasmissione.

Mod.	Alimentazione	Potenza	Portata	Attacchi	Peso	Dimensioni (X-Z-Y) (mm)
6227	230 V - 50 Hz	0,55 Kw	65 lt/min	1" BSP	102 Kg	630x480x1390



Mod. 6227C

Stazione di distribuzione "Diesel Keeper" versione con cavo di trasmissione dati Belden, per le installazioni ove non sia possibile il collegamento in radiofrequenza a causa di barriere e ostacoli vario genere tra PC e gruppo erogatore. La versione con cavo permette inoltre il collegamento anche a distanze elevate (500-600 mt).

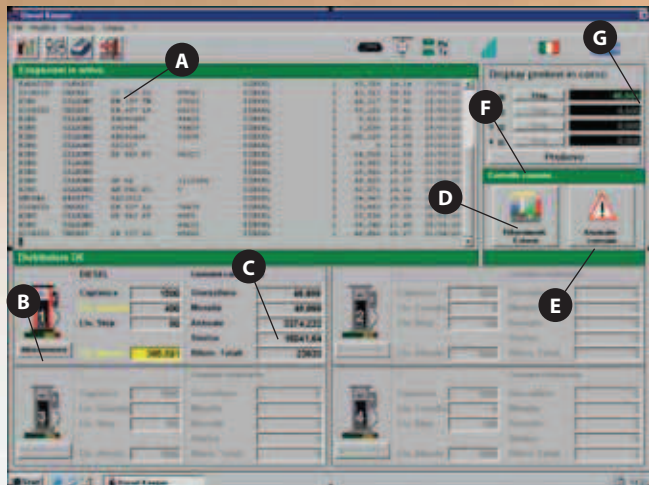
Mod. 8803

Cavo Belden di rete (al mt).





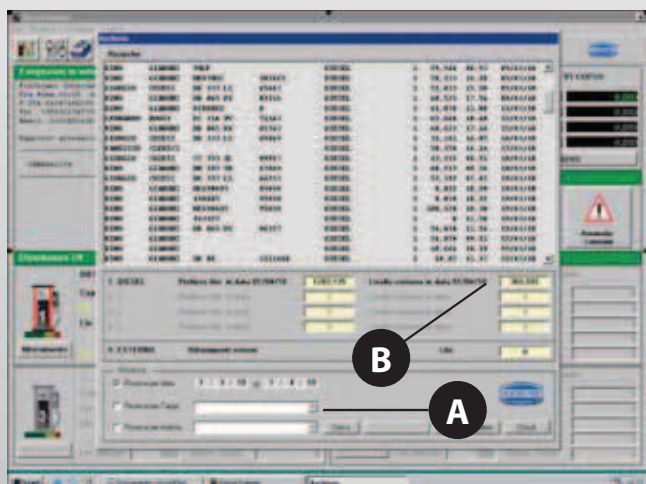
STAZIONI DI DISTRIBUZIONE GASOLIO A GESTIONE ELETTRONICA



- A) Elenco delle ultime erogazioni effettuate: viene visualizzato il nome dell'operatore, la targa dell'automezzo, i km percorsi, il tipo di carburante erogato, il numero di cisterna di prelievo, i litri prelevati, ora e data della transazione
- B) Possono essere collegati fino a 4 diversi distributori: per ognuno viene visualizzata la capacità totale, il livello di guardia, il livello di blocco della pompa e la giacenza attuale
- C) Riepilogo delle erogazioni effettuate: totale giornaliero, mensile, annuale, storico e il totale dei riempimenti in cisterna effettuati
- D) Il sistema può contabilizzare anche rifornimenti esterni, per controllare i consumi dei mezzi
- E) Il sistema segnala anche eventuali anomalie nei consumi incrociando le erogazioni effettuati con i chilometraggi percorsi. Il parametro di riferimento e la tolleranza assegnata è impostabile per ciascun veicolo
- F) Possono essere autorizzati anche prelievi direttamente o limitatamente da Pc, qualora non si desideri gestire smart card tramite singoli operatori
- G) Segnalazione dell'ultima erogazione effettuata

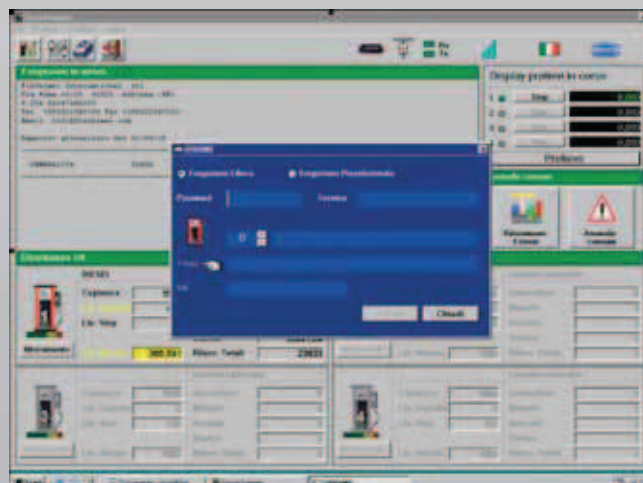
A) Diagnostica del collegamento tra PC e gruppo erogatore

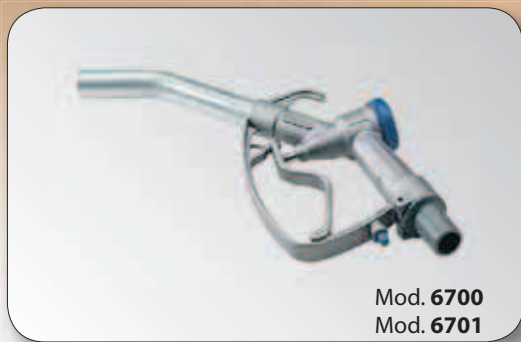
Ogni cisterna può essere configurata con: tipo di prodotto, capacità totale, livello guardia, livello di blocco, aggiornamento giacenza attuale e totale dei riempimenti.



- A) Archivio con i dettagli delle erogazioni: possono essere effettuati filtri, totalizzazioni e stampe a video o su carta, ordinate per data, targa dei veicolo, autista.
- B) Richiamando ogni singola erogazione è possibile conoscere la giacenza in cisterna in quel momento.

Possono essere effettuate erogazioni libere o gestite in preselezione da PC.





Mod. 6700
Mod. 6701

Mod. 6700

Pistola di erogazione gasolio ad azionamento manuale, corpo in alluminio, ingresso attacco girevole con portagomma 25 mm in plastica e tubetto mandata diametro esterno 25 mm. Portata max 90 lt/min.

Fornita con pulsante di fermo per bloccaggio leva.

Può essere utilizzata anche per olio con pressione fino a 7 bar.

Mod. 6701

Pistola come mod. 6700, ma con raccordo girevole F 1" BSP.

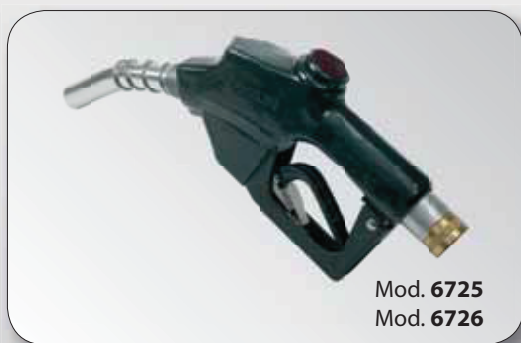


Mod. 6711

Mod. 6711

Pistola di erogazione gasolio ad azionamento manuale, corpo in plastica, ingresso attacco girevole con portagomma 25 mm in plastica e tubetto mandata diametro esterno 25 mm. Portata max 80 lt/min.

Fornita con pulsante di fermo per bloccaggio leva.



Mod. 6725
Mod. 6726

Mod. 6725

Pistola di erogazione gasolio con arresto automatico del flusso a serbatoio pieno.

Corpo in alluminio con protezione in gomma, ingresso con raccordo girevole MF 1".

Tubetto uscita Ø 24 mm. Portata 60 lt/min.

Mod. 6726

Pistola di erogazione gasolio come mod. 6725, con tubetto uscita Ø 29 mm e portata 120 lt/min.



Mod. 2107/34
Mod. 2107/10
Mod. 2107/35

Mod. 2107/34

Giunto girevole M 3/4" x F 1".

Mod. 2107/10

Giunto girevole M 1" x F 1".

Mod. 2107/35

Giunto girevole M 3/4" x M 1".

Mod. 2107/36

Giunto girevole M 1" x M 1".



Mod. 2107/36

Mod. 2107/35



Mod. 6621
Mod. 6622
Mod. 6623

Mod. 6611

Mod. 6647

Mod. 6621: Raccordo in plastica PTG 25 mm x Ø 3/4".

Mod. 6622: Raccordo in plastica PTG 25 mm x Ø 1".

Mod. 6623: Raccordo in plastica PTG 20 mm x Ø 3/4".

Mod. 6611: Filtro in aspirazione in plastica attacco PTG 25 mm.

Mod. 6642: Valvola non ritorno con filtro in aspirazione F Ø 1".

Mod. 6647: Valvola di fondo, corpo in ottone con filtro in acciaio inox. Attacco M 1" BSP, diametro 47,5 mm - altezza totale 91,5 mm.



Mod. 6642



Mod. 2860
Mod. 2863

Mod. 2860

Contaltri meccanico volumetrico a disco rotante, corpo in alluminio, doppio totalizzatore, indicatore parziale a 3 cifre (max 999 lt) e totale 6 cifre, facile da calibrare, utilizzabile anche per gravità.

Mod. 2863

Contaltri meccanico volumetrico come mod. 2860 a 4 cifre (max 9999 lt) e totale a 7 cifre.

Mod.	Portata	Pressione max esercizio	Pressione scoppio	Precisione *	Risoluzione	Attacchi	Peso
2860 - 2863	20 – 120 lt/min	10 bar	30 bar	+ - 1%	0,1 lt	F 1" BSP	2 kg

* Precisione nel campo di portata dopo calibrazione



Mod. 2864

Mod. 2864

Contaltri meccanico volumetrico a disco rotante, corpo in alluminio, doppio totalizzatore, indicatore parziale a 4 cifre (max 9999 lt) e totale 7 cifre, facile da calibrare, utilizzabile anche per gravità.

Mod.	Portata	Pressione max esercizio	Pressione scoppio	Precisione *	Risoluzione	Attacchi	Peso
2864	20 – 120 lt/min	10 bar	30 bar	+ - 1%	0,1 lt	F 1" BSP	1,7 kg

* Precisione nel campo di portata dopo calibrazione



Mod. 2852

Mod. 2852

Contaltri digitale volumetrico ad ingranaggi ovali, corpo in alluminio anodizzato, a 3 totalizzatori (singolo, parziale e assoluto).

Mod.	Portata	Pressione max esercizio	Pressione scoppio	Precisione *	Risoluzione	Attacchi	Peso
2852	20 – 100 lt/min	25 bar	75 bar	+ - 0,5%	0,01 lt	F 1" BSP	2 kg

* Precisione nel campo di portata dopo calibrazione



Mod. 2869

Mod. 2869

Contaltri digitale volumetrico a disco oscillante, corpo in alluminio, doppio totalizzatore a 6 cifre e visualizzatore di portata istantanea.

Display ruotabile a 360°.

Mod.	Portata	Pressione max esercizio	Pressione scoppio	Precisione *	Risoluzione	Attacchi	Peso
2869	5 – 120 lt/min	10 bar	20 bar	+ - 0,5%	0,01 lt	F 1" BSP	1,3 kg

* Precisione nel campo di portata dopo calibrazione



Mod. 2823

Mod. 2823

Contaltri digitale a turbina, corpo in poliammide rinforzato, doppio totalizzatore a 6 cifre e visualizzatore di portata istantanea.

Display ruotabile in 4 posizioni.

Mod.	Portata	Pressione max esercizio	Precisione *	Risoluzione	Attacchi	Peso
2823	5 – 120 lt/min	20 bar	+ / - 1%	0,01 lt	M 1" BSP	0,4 kg

* Precisione nel campo di portata dopo calibrazione



Mod. 6600

Mod. 6603

Mod. 6600

Filtro per gasolio e benzina con cartuccia da 30 micron ad assorbimento dell'acqua eventualmente presente nel gasolio in cisterna, particolarmente dannosa per i motori diesel di ultima generazione. L'assorbimento dell'acqua causerà un progressivo intasamento nella cartuccia comportando una riduzione della portata dell'impianto. La cartuccia intasata andrà poi sostituita. Idoneo al montaggio sia in aspirazione che in mandata di impianti idraulici.

Mod. 6603

Cartuccia di ricambio 30 micron per filtro mod. 6600.

Mod.	Portata max	Pressione esercizio	Pressione scoppio	Grado filtrazione	Attacchi	Dimensioni (X-Z-Y) (mm)
6600	70 lt/min	3,5 bar	10 bar	30 micron	F 1" BSP	100 x 280 x 95



Mod. 6607

Mod. 6607

Filtro per gasolio, olio e benzina con elemento filtrante interno con cartuccia da 10 micron ad assorbimento dell'acqua eventualmente presente nel gasolio in cisterna, particolarmente dannosa per i motori diesel i ultima generazione. Idoneo al montaggio sia in aspirazione che in mandata di impianti idraulici.

Mod. 6608

Elemento filtrante di ricambio 10 micron per filtro mod. 6607.

Mod.	Portata max	Pressione esercizio	Pressione scoppio	Grado filtrazione	Attacchi	Dimensioni (X-Z-Y) (mm)
6607	110 lt/min	10 bar	30 bar	10 micron	F 1" BSP	114 x 285 x 135



Mod. 6613

Mod. 6613

Filtro per gasolio, olio e benzina con cartuccia da 10 micron a perdere (spin-On). Idoneo al montaggio sia in aspirazione che in mandata di impianti idraulici.

Mod. 6614

Cartuccia di ricambio 10 micron per filtro mod. 6613.

Mod.	Portata max	Pressione esercizio	Pressione scoppio	Grado filtrazione	Attacchi	Dimensioni (X-Z-Y) (mm)
6613	60 lt/min	10 bar	30 bar	10 micron	F 1" BSP	100 x 44 x 98



Mod. 2267
Mod. 2265
Mod. 2268

Mod. 2861

Mod. 2267 - 2265 - 2268

Filtro a setaccio a Y in linea. Corpo in ottone e maglia in acciaio inox.

Mod. 2861

Filtro a setaccio a Y in linea. Corpo in plastica e maglia in acciaio inox.

Mod.	Pressione esercizio	Pressione scoppio	Grado filtrazione	Attacchi	Dimensioni (X-Z-Y) (mm)
2267	10 bar	30 bar	400 micron	F 1/2" BSP	57 x 40 x 24
2265	10 bar	30 bar	400 micron	F 3/4" BSP	70 x 52 x 31
2268	10 bar	30 bar	400 micron	F 1" BSP	96 x 68 x 48
2861	10 bar	20 bar	300 micron	F 1" BSP	100 x 80 x 52



Mod. **9254+28815**

Avvolgitubo manuale in acciaio verniciato colore nero serie LS completo di tubo in gomma Ø 3/4" lunghezza 15 mt, adatto alla distribuzione di gasolio.

Mod. **9254+289610**

Avvolgitubo manuale in acciaio verniciato colore nero serie LS completo di tubo in gomma Ø 1" lunghezza 10 mt, adatto alla distribuzione di gasolio.



Optional

Mod. **9773**

Staffa girevole

Mod.	Pressione max	Conessioni IN-OUT	Passaggio utile giunto	Ø - lungh.	Larghezza fascia	Peso	Dimensioni (X-Z-Y) (mm)
9254+28815	20 bar	M 1" - F 3/4"	20 mm	3/4" - 15 mt	200 mm	18 kg	500 x 460 x 450
9254+289610	20 bar	M 1" - M 1"	20 mm	1" - 10 mt	200 mm	20 kg	500 x 460 x 450



Mod. **9255+28830**

Avvolgitubo manuale in acciaio verniciato colore nero serie LS completo di tubo in gomma Ø 3/4" lunghezza 30 mt, adatto alla distribuzione di gasolio.

Mod. **9255+289620**

Avvolgitubo manuale in acciaio verniciato colore nero serie LS completo di tubo in gomma Ø 1" lunghezza 20 mt, adatto alla distribuzione di gasolio.



Optional

Mod. **9769**

Staffa girevole

Mod.	Pressione max	Conessioni IN-OUT	Passaggio utile giunto	Ø - lungh.	Larghezza fascia	Peso	Dimensioni (X-Z-Y) (mm)
9255+28830	20 bar	M 1" - F 3/4"	20 mm	3/4" - 30 mt	400 mm	35 kg	500 x 460 x 570
9255+289620	20 bar	M 1" - M 1"	20 mm	1" - 20 mt	400 mm	39 kg	500 x 460 x 570





Mod. 9024 + 28808

Avvolgitubo a molla in acciaio verniciato serie carenata, completo di tubo Ø 3/4" lunghezza 8 mt adatto per distribuzione di gasolio.



Staffa girevole

Mod.	Pressione max	Conessioni IN-OUT	Passaggio utile giunto	Ø - lung.	Larghezza fascia	Peso	Dimensioni (X-Z-Y) (mm)
9024+28808	20 bar	M 1" - F 3/4"	20 mm	3/4" - 8 mt	150 mm	28 Kg	160x550x450



Mod. 9095 + 28810

Avvolgitubo a molla in acciaio verniciato serie snodata EVO, completo di tubo Ø 3/4" L. 10 mt adatto per distribuzione di gasolio.



Staffa girevole

Mod. 9095 + 289608

Avvolgitubo a molla in acciaio verniciato serie snodata EVO, completo di tubo Ø 1" L. 8 mt adatto per distribuzione di gasolio.

Mod.	Pressione max	Conessioni IN-OUT	Passaggio utile giunto	Ø - lung.	Larghezza fascia	Peso	Dimensioni (X-Z-Y) (mm)
9095+28910	20 bar	M 1" - F 1"	20 mm	3/4" - 10 mt	150 mm	27 Kg	270x530x490
9095+289608	20 bar	M 1" - F 1"	20 mm	1" - 8 mt	150 mm	28 Kg	270x530x490



Mod. 9096+28815

Avvolgitubo a molla in acciaio verniciato serie snodata EVO, completo di tubo Ø 3/4" lunghezza 15 mt adatto per distribuzione di gasolio.



Staffa girevole

Mod. 9096+289612

Avvolgitubo a molla in acciaio verniciato serie snodata EVO, completo di tubo Ø 1" lunghezza 12 mt adatto per distribuzione di gasolio.

Mod.	Pressione max	Conessioni IN-OUT	Passaggio utile giunto	Ø - lung.	Larghezza fascia	Peso	Dimensioni (X-Z-Y) (mm)
9096+28815	20 bar	M 1" - F 1"	20 mm	3/4" - 15 mt	200 mm	33 Kg	270x580x490
9096+289612	20 bar	M 1" - F 1"	20 mm	1" - 12 mt	200 mm	35 Kg	270x580x490



Mod. 9546 + 28808

Avvolgitubo a molla in acciaio inox AISI 304 serie carenata, completo di tubo Ø 3/4" lunghezza 8 mt adatto per distribuzione di gasolio.



Staffa girevole

Mod.	Pressione max	Conessioni IN-OUT	Passaggio utile giunto	Ø - Lungh.	Larghezza fascia	Peso	Dimensioni (X-Z-Y) (mm)
9546+28808	20 bar	M 1" - F 3/4"	20 mm	3/4" - 8 mt	150 mm	28 Kg	160x550x450



Mod. 9595 + 28810

Avvolgitubo a molla in acciaio inox AISI 304 serie snodata EVO, completo di tubo Ø 3/4" L. 10 mt adatto per distribuzione di gasolio.

Mod. 9595 + 289608

Avvolgitubo a molla in acciaio inox AISI 304 serie snodata EVO, completo di tubo Ø 1" L. 8 mt adatto per distribuzione di gasolio.



Staffa girevole

Mod.	Pressione max	Conessioni IN-OUT	Passaggio utile giunto	Ø - Lungh.	Larghezza fascia	Peso	Dimensioni (X-Z-Y) (mm)
9595+28810	20 bar	M 1" - F 1"	20 mm	3/4" - 10 mt	150 mm	27 Kg	270x530x490
9595+289608	20 bar	M 1" - F 1"	20 mm	1" - 8 mt	150 mm	28 Kg	270x530x490



Mod. 9596+28815

Avvolgitubo a molla in acciaio inox AISI 304 serie snodata EVO, completo di tubo Ø 3/4" lunghezza 15 mt adatto per distribuzione di gasolio.

Mod. 9596+289612

Avvolgitubo a molla in acciaio inox AISI 304 serie snodata EVO, completo di tubo Ø 1" lunghezza 12 mt adatto per distribuzione di gasolio.



Staffa girevole

Mod.	Pressione max	Conessioni IN-OUT	Passaggio utile giunto	Ø - Lungh.	Larghezza fascia	Peso	Dimensioni (X-Z-Y) (mm)
9596+28815	20 bar	M 1" - F 1"	20 mm	3/4" - 15 mt	200 mm	33 Kg	270x580x490
9596+289612	20 bar	M 1" - F 1"	20 mm	1" - 12 mt	200 mm	35 Kg	270x580x490





Mod. 9030 + 28812

Avvolgitubo a molla in acciaio verniciato serie pesante completo di tubo Ø 3/4" lunghezza 12 mt adatto per distribuzione di gasolio.

Mod. 9030 + 289608

Avvolgitubo a molla in acciaio verniciato serie pesante completo di tubo Ø 1" lunghezza 8 mt adatto per distribuzione di gasolio.

Optional



Mod. **9768**

Staffa girevole

Mod.	Pressione max	Raccordi IN-OUT	Foro utile giunto	Ø - Lungh.	Larghezza fascia	Peso	Dimensioni (X-Z-Y) (mm)
9030+28812	20 bar	M 1" - F 1"	20 mm	3/4" - 12 mt	150 mm	34 Kg	550x450x300
9030+289608	20 bar	M 1" - F 1"	20 mm	1" - 8 mt	150 mm	32 Kg	550x450x300



Mod. 9034 + 28820

Avvolgitubo a molla in acciaio verniciato serie pesante completo di tubo Ø 3/4" lunghezza 20 mt adatto per distribuzione di gasolio.

Mod. 9034 + 289615

Avvolgitubo a molla in acciaio verniciato serie pesante completo di tubo Ø 1" lunghezza 15 mt adatto per distribuzione di gasolio.

Optional



Mod. **9769**

Staffa girevole

Mod.	Pressione max	Raccordi IN-OUT	Foro utile giunto	Ø - Lungh.	Larghezza fascia	Peso	Dimensioni (X-Z-Y) (mm)
9034+28820	20 bar	M 1" - F 1"	20 mm	3/4" - 20 mt	300 mm	42 Kg	590x450x460
9034+289615	20 bar	M 1" - F 1"	20 mm	1" - 15 mt	300 mm	41 Kg	590x450x460



Mod. 9036 + 28830

Avvolgitubo a molla in acciaio verniciato serie pesante completo di tubo Ø 3/4" lunghezza 30 mt adatto per distribuzione di gasolio.

Mod. 9036 + 289525

Avvolgitubo a molla in acciaio verniciato serie pesante completo di tubo Ø 1" lunghezza 25 mt adatto per distribuzione di gasolio.



Mod.	Pressione max	Raccordi IN-OUT	Foro utile giunto	Ø - Lungh.	Larghezza fascia	Peso	Dimensioni (X-Z-Y) (mm)
9036+28830	20 bar	M 1" - F 1"	20 mm	3/4" - 30 mt	400 mm	68 Kg	550x540x520
9036+289525	20 bar	M 1" - F 1"	20 mm	1" - 25 mt	400 mm	66 Kg	550x540x520





Mod. 9529 + 28812

Avvolgitubo a molla in acciaio inox AISI 304 serie pesante completo di tubo Ø 3/4" lunghezza 12 mt adatto per distribuzione di gasolio.

Mod. 9529 + 289608

Avvolgitubo a molla in acciaio inox AISI 304 serie pesante completo di tubo Ø 1" lunghezza 8 mt adatto per distribuzione di gasolio.



Mod. 9765

Staffa girevole

Mod.	Pressione max	Raccordi IN-OUT	Foro utile giunto	Ø - Lungh.	Larghezza fascia	Peso	Dimensioni (X-Z-Y) (mm)
9529+28812	20 bar	M 1" - F 1"	20 mm	3/4" - 12 mt	150 mm	34 Kg	550x450x300
9529+289608	20 bar	M 1" - F 1"	20 mm	1" - 8 mt	150 mm	32 Kg	550x450x300



Mod. 9525 + 28818

Avvolgitubo a molla in acciaio inox AISI 304 serie pesante completo di tubo Ø 3/4" lunghezza 18 mt adatto per distribuzione di gasolio.

Mod. 9525 + 289615

Avvolgitubo a molla in acciaio inox AISI 304 serie pesante completo di tubo Ø 1" lunghezza 15 mt adatto per distribuzione di gasolio.



Mod. 9764

Staffa girevole

Mod.	Pressione max	Raccordi IN-OUT	Foro utile giunto	Ø - Lungh.	Larghezza fascia	Peso	Dimensioni (X-Z-Y) (mm)
9525+28818	20 bar	M 1" - F 1"	20 mm	3/4" - 18 mt	300 mm	42 Kg	590x450x460
9525+289615	20 bar	M 1" - F 1"	20 mm	1" - 15 mt	300 mm	41 Kg	590x450x460

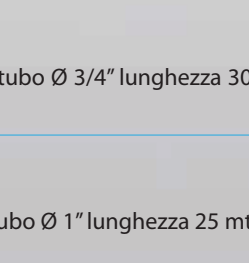


Mod. 9536 + 28830

Avvolgitubo a molla in acciaio inox AISI 304 serie pesante completo di tubo Ø 3/4" lunghezza 30 mt adatto per distribuzione di gasolio.

Mod. 9536 + 289625

Avvolgitubo a molla in acciaio inox AISI 304 serie pesante completo di tubo Ø 1" lunghezza 25 mt adatto per distribuzione di gasolio.



Mod. 9764

Staffa girevole

Mod.	Pressione max	Raccordi IN-OUT	Foro utile giunto	Ø - Lungh.	Larghezza fascia	Peso	Dimensioni (X-Z-Y) (mm)
9536+28830	20 bar	M 1" - F 1"	20 mm	3/4" - 30 mt	400 mm	68 Kg	550x540x520
9536+289625	20 bar	M 1" - F 1"	20 mm	1" - 25 mt	400 mm	66 Kg	550x540x520



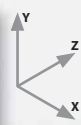
Mod. **9031+289708**

Avvolgitubo a molla in acciaio verniciato serie snodata EVO, completo di tubo Ø 1'1/4" (Ø int. 32 mm) lunghezza 8 mt, adatto alla distribuzione di gasolio ad alte portate.

Mod. **9531+289708**

Avvolgitubo a molla in acciaio inox AISI 304 serie snodata EVO, completo di tubo Ø 1'1/4" (Ø int. 32 mm) lunghezza 8 metri, adatto alla distribuzione di gasolio ad alte portate.

Mod.	Pressione max	Connesioni IN-OUT	Passaggio utile giunto	Ø - Lungh.	Larghezza fascia	Peso	Dimensioni (X-Z-Y) (mm)
9031+289708	10 bar	M 1'1/4" - F 1'1/4"	30 mm	1'1/4" - 8 mt	200 mm	32 Kg	330x530x490



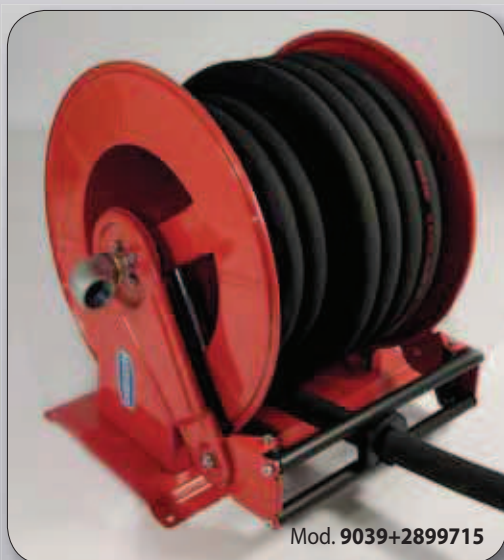
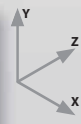
Mod. **9038+289715**

Avvolgitubo a molla in acciaio verniciato serie snodata EVO, completo di tubo Ø 1'1/4" (Ø int. 32 mm) lunghezza 15 mt, adatto alla distribuzione di gasolio ad alte portate.

Mod. **9038+289720**

Avvolgitubo a molla in acciaio verniciato serie snodata EVO, completo di tubo Ø 1'1/4" (Ø int. 32 mm) lunghezza 20 mt, adatto alla distribuzione di gasolio ad alte portate.

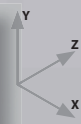
Mod.	Pressione max	Connesioni IN-OUT	Passaggio utile giunto	Ø - Lungh.	Larghezza fascia	Peso	Dimensioni (X-Z-Y) (mm)
9038+289715	10 bar	M 1'1/4" - F 1'1/4"	30 mm	1'1/4" - 15 mt	400 mm	67 Kg	550x530x490
9038+289720	10 bar	M 1'1/4" - F 1'1/4"	30 mm	1'1/4" - 20 mt	400 mm	78 Kg	550x530x490



Mod. **9039+2899715**

Avvolgitubo a molla in acciaio verniciato serie snodata EVO, completo di tubo Ø 1'1/2" (Ø 38 x 50 mm) lunghezza 15 metri, adatto alla distribuzione di gasolio ad alte portate.

Mod.	Pressione max	Connesioni IN-OUT	Passaggio utile giunto	Ø - Lungh.	Larghezza fascia	Peso	Dimensioni (X-Z-Y) (mm)
9039+2899715	10 bar	M 1'1/2" - F 1'1/2"	36 mm	1'1/2" - 15 mt	400 mm	80 Kg	550x530x490





Mod. 9079+289720
Mod. 9079+2899720

Mod. 9079+289720

Avvolgitubo in acciaio verniciato con riavvolgimento motorizzato tramite motore elettrico collegato ad un riduttore esterno con limitatore di coppia a frizione, completo di tubo Ø 1'1/4" lunghezza 20 metri, adatto alla distribuzione di gasolio ad alte portate.

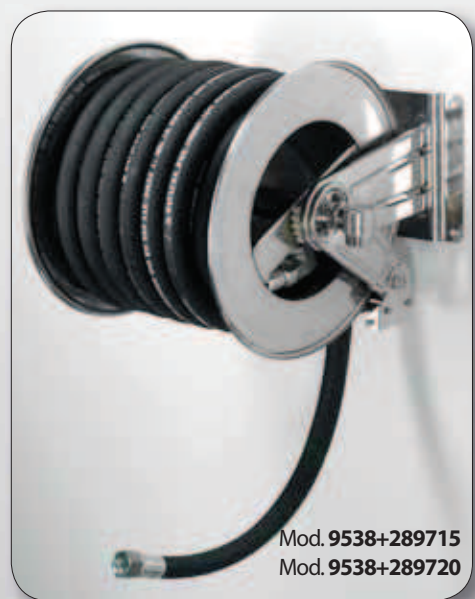
Il tubo può essere srotolato manualmente, mentre per il riavvolgimento viene attivato il motore elettrico a 12 V tramite quadretto di comando.

Fornito completo di telecomando per attivare il riavvolgimento anche a distanza.

Mod. 9079+2899715

Avvolgitubo come sopra completo di tubo Ø 1'1/2" lunghezza 15 metri.

Mod.	Pressione max	Conessioni IN-OUT	Passaggio utile giunto	Ø - Lungh.	Larghezza fascia	Peso	Dimensioni (X-Z-Y) (mm)
9079+289720	10 bar	M 1'1/4" - F 1'1/4"	30 mm	1'1/4" - 20 mt	400 mm	78 Kg	800x620x630
9079+2899715	10 bar	M 1'1/2" - F 1'1/2"	36 mm	1'1/2" - 15 mt	400 mm	85 Kg	800x620x630



Mod. 9538+289715
Mod. 9538+289720

Mod. 9538+289715

Avvolgitubo a molla in acciaio inox AISI 304 serie snodata EVO, completo di tubo Ø 1'1/4" (Ø 32 mm) lunghezza 15 metri, adatto alla distribuzione di gasolio ad alte portate.

Mod. 9538+289720

Avvolgitubo a molla in acciaio inox AISI 304 serie snodata EVO, completo di tubo Ø 1'1/4" (Ø 32 mm) lunghezza 20 metri, adatto alla distribuzione di gasolio ad alte portate.

Mod.	Pressione max	Conessioni IN-OUT	Passaggio utile giunto	Ø - Lungh.	Larghezza fascia	Peso	Dimensioni (X-Z-Y) (mm)
9538+289715	10 bar	M 1'1/4" - F 1'1/4"	30 mm	1'1/4" - 15 mt	400 mm	67 Kg	550x530x490
9538+289720	10 bar	M 1'1/4" - F 1'1/4"	30 mm	1'1/4" - 20 mt	400 mm	78 Kg	550x530x490



Mod. 9539+289715

Mod. 9539+289715

Avvolgitubo a molla in acciaio inox AISI 304 serie snodata EVO, completo di tubo Ø 1'1/2" (Ø 38x50 mm) lunghezza 15 metri, adatto alla distribuzione di gasolio ad alte portate.



Mod.	Pressione max	Conessioni IN-OUT	Passaggio utile giunto	Ø - Lungh.	Larghezza fascia	Peso	Dimensioni (X-Z-Y) (mm)
9539+289715	10 bar	M 1'1/2" - F 1'1/2"	36 mm	1'1/2" - 15 mt	400 mm	80 Kg	550x530x490

