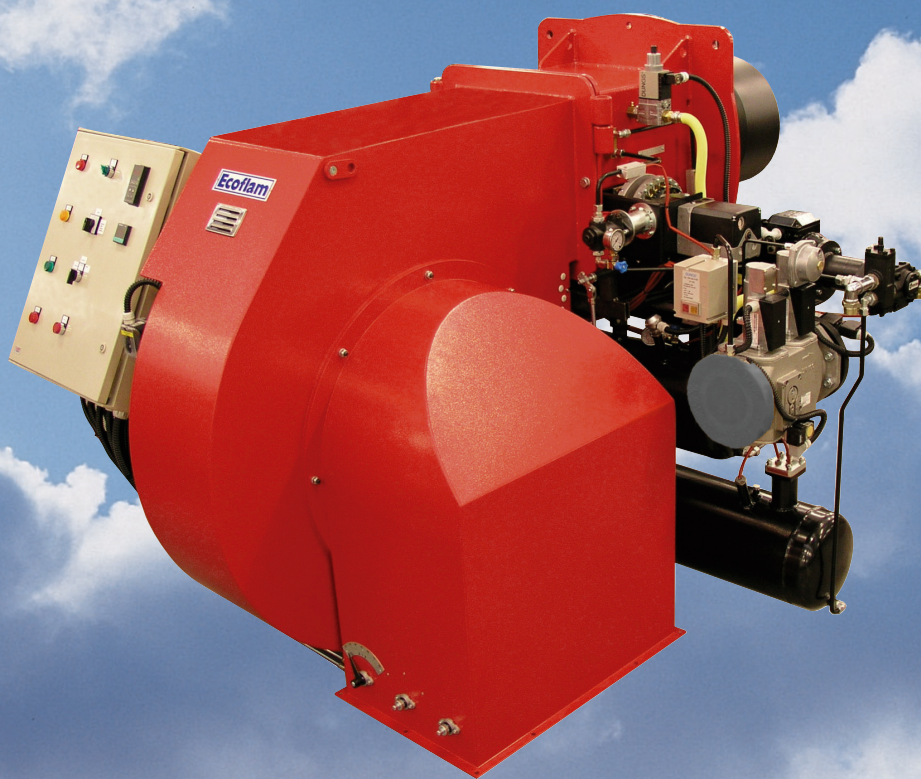


Ecoflam

MULTIFLAM

MONOBLOCK 23 - 17000 kW

DUOBLOCK 180 - 25000 kW



• EN • RU • FR • ES

DUAL FUEL BURNERS _ КОМБИНИРОВАННЫЕ ГОРЕЛКИ _ BRULEURS MIXTE _ QUEMADORES MIXTOS

OPERATION / МОДИФИКАЦИИ

- | | | |
|-------|--------------------------|--|
| ...AB | • HI-LOW with servomotor | • двухступенчатая горелка с электроприводом воздушной заслонки |
| ...PR | • Progressive | • с плавным переходом с малого на большое горение |
| ...MD | • Modulating | • с модуляцией мощности |
| TS | • Separate head | • горелка с отдельностоящим дутьевым вентилятором (блочная) |

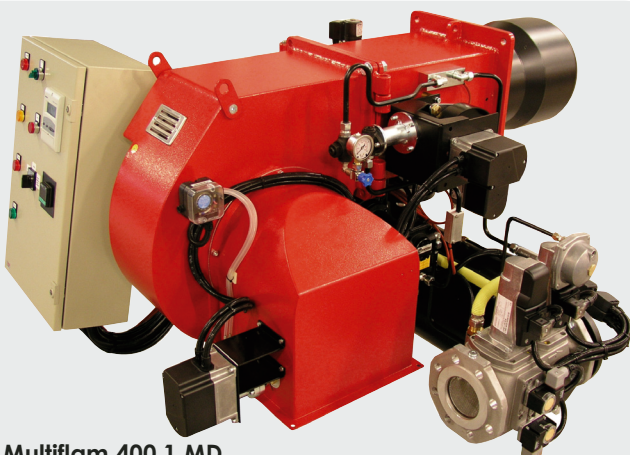
MAIN FEATURES / ХАРАКТЕРИСТИКИ

- Aluminium casing up to Multiflam 200.1 and steel casing from 300.1 with electrical panel integrated on the burner.
- Adjustable combustion head for fine tuning / matching with different shapes of combustion chamber.
- Gas pilot from Multiflam 170.1.
- Hi - Low version with electric servomotor and integrated system for the regulation of air gas and heavy oil with two nozzle from Multiflam 50 to Multiflam 300.1.
- Progressive version with electrical servomotor and double adjustable mechanical cam that allows air gas/heavy oil fine tuning.
- Modulating version with PID system controller with digital set point display and real time value(LMV 51/52 or Etamatic as option).
- Progressive or modulating nozzle with flow and return. Shut down flow system on the nozzle managed by coil from Multiflam 700.1.
- Firing head with adjustable primary air system that changes according to output required.
- Digital thermo regulator "GEFRAN" integrated on the front panel for granting the temperature stability of the oil fuel from Multiflam 300.1.
- Standard version running on manual fuel selection mode and on request automatic fuel changeover. The automatic change over system can be triggered by gas pressure or by a timer.
- Special version for all type of applications and fuel characteristics on request.
- Duoblock range 180 - 25000 kW.



Multiflam 50 PAB

- *Алюминиевый корпус для моделей вплоть до Multiflam 200.1 и стальной, начиная с модели 300.1, со встроенной панелью управления.*
- *Регулируемая огневая головка, предназначенная для работы с двумя типами топлива, упрощает наладку горелки для работы в сочетании с различными камерами сгорания.*
- *Газовый запальник (метан или сжиженный газ), начиная с модели Multiflam 170.1.*
- *Двухступенчатые горелки с электроприводом воздушной заслонки и интегрированной системой регулировки расхода воздуха, газа и дизельного топлива, с двумя форсунками, в моделях с Multiflam 50 до Multiflam 300.1.*
- *Новая система пропорционального регулирования расхода воздуха, газа и дизтоплива с двумя регулировочными рычагами изменяемой геометрии для моделей PR (с плавным переходом с малого на большое горение) и MD (с модуляцией мощности).*
- *Модели с модуляцией мощности оборудуются PID-регулятором с цифровым дисплеем, на котором отображаются фактические значения параметров и который позволяет изменять значения уставок (LMV 51/52 или Etamatic).*
- *Начиная с модели Multiflam 700.1., в исполнении PR и MD, реализован контур циркуляции топлива в огневой головке (дополнительный электромагнитный клапан перекрывает подачу топлива непосредственно у форсунок).*
- *Автоматическая система регулировки расхода первичного воздуха в зависимости от требуемой мощности.*
- *Для предупреждения засорения форсунки, начиная с модели Multiflam 300.1, после узла разогрева топлива устанавливается самоочищающийся фильтр.*
- *Стандартная модель с ручным переключением ступеней мощности. С автоматическим переключением - по отдельному заказу. Коммутирующая автоматическая аппаратура работает по давлению газа либо по команде таймера.*
- *Все горелки отличаются универсальностью и могут использоваться как на гражданских, так и промышленных объектах.*
- *Горелки серии Duoblock (промышленные блочные горелки) с диапазоном мощности 180 – 25000 кВт.*



Multiflam 400.1 MD

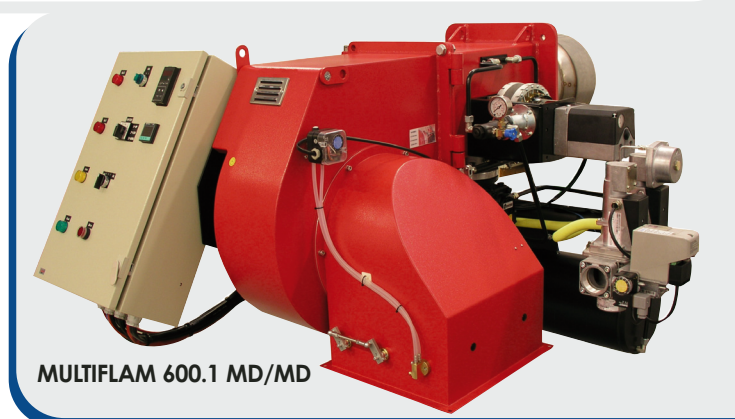
FONCTIONNEMENT / FUNCIONAMIENTO

- ...AB • Deux allures
- ...PR • Deux allures progressives
- ...MD • Modulant
- TS • Tête séparée

- Baja/Alta LLAMA con aire motorizado
- Progresivo
- Modulante
- Cabeza separada

CARACTERISTIQUES / CARACTERISTICAS

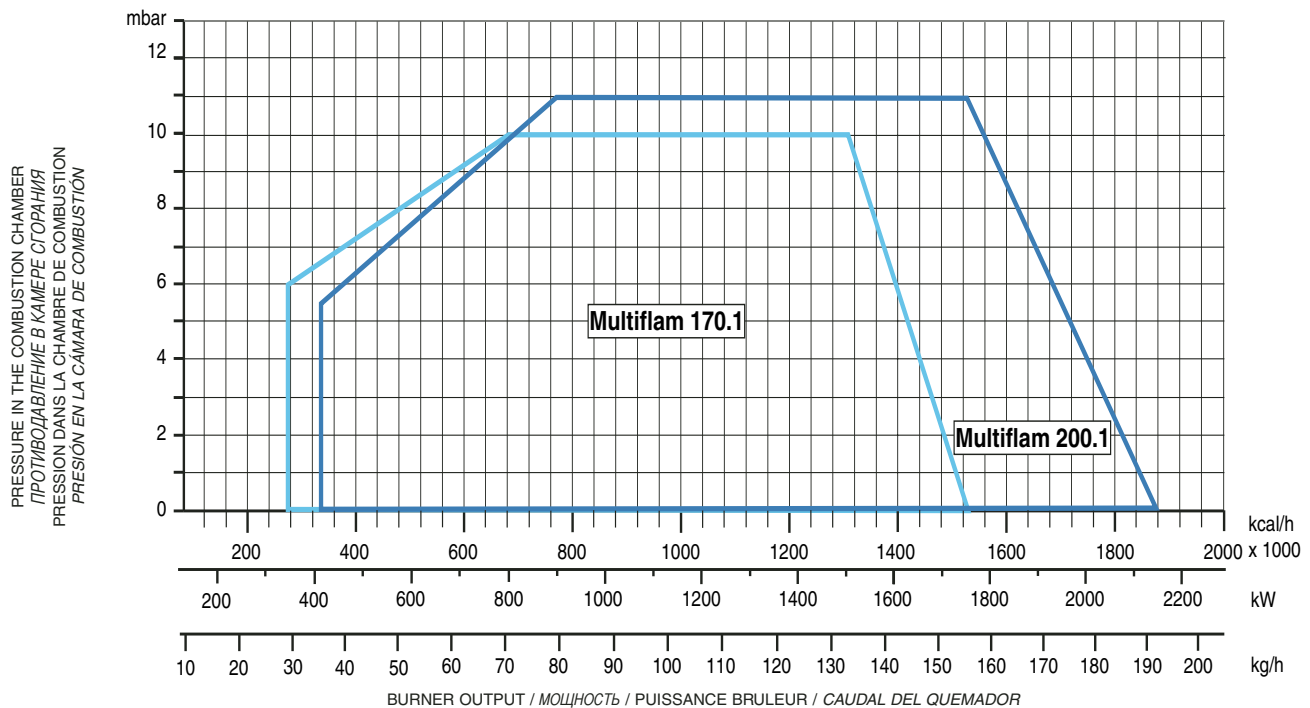
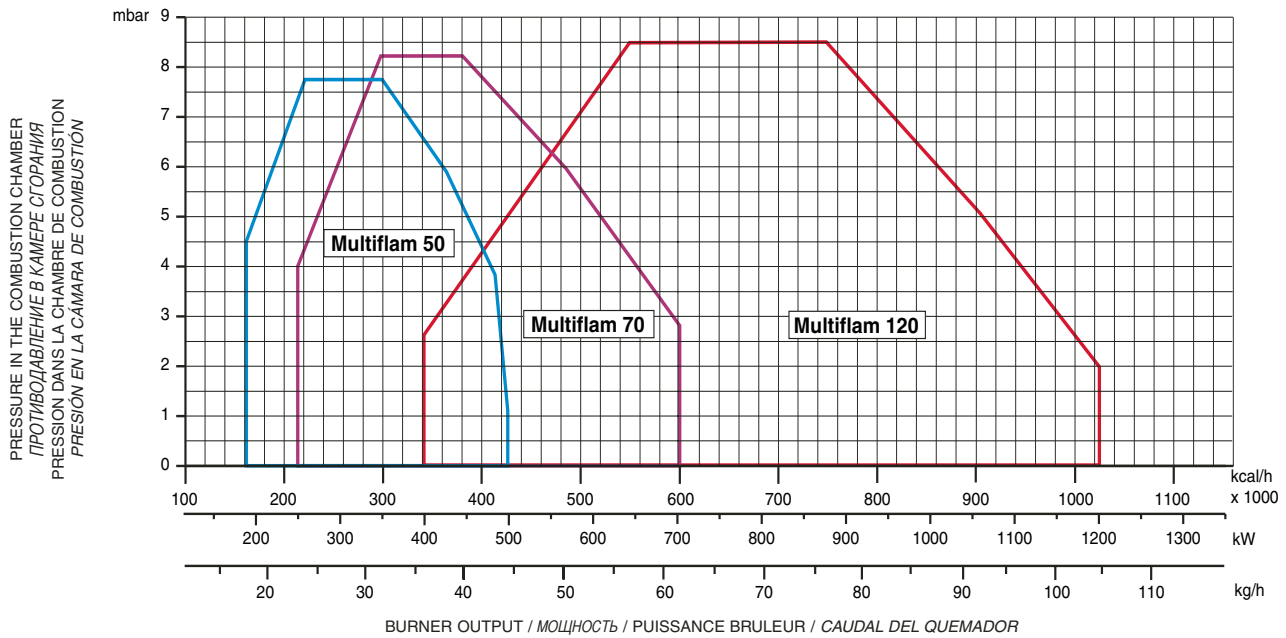
- Corps en aluminium jusqu'au Multicalor 200.1, corps en acier à partir du 300.1; avec tableau de bord intégré au brûleur.
- Tête de combustion pour double combustible réglable pour garantir de meilleurs accouplements sur différentes chambres de combustion.
- Pilote de gaz (gaz naturel et gpl), à partir du Multiflam 170.1.
- Versions 2 allures avec servomoteur et système intégré pour le réglage de l'air, du gaz et du fioul; avec 2 gicleurs à partir du Multiflam 50 jusqu'au 300.1.
- Nouveau système de réglage proportionnel air, gaz et fioul avec double came à profils variable, pour les versions progressives PR et modulantes MD.
- Versions modulantes avec thermorégulateur PID et affichage numérique qui donne la valeur réelle et permet de régler le point de consigne (LMV 51/52 ou Etamatic en option).
- Gicleur à retour pour versions PR et MD avec système de fermeture du flux au gicleur à travers la bobine électromagnétique à partir du Multiflam 700.1.
- Système de réglage de l'air primaire en fonction du débit demandé.
- Thermo-régulateur digital intégré au coffret électrique pour garantir la stabilité de la température du fuel à partir du Multiflam 300.1.
- Versions standard à commutation manuelle et, sur demande, automatique. Le système de commutation automatique peut être commandé par la pression du gaz ou d'un autre signal.
- Version spéciale sur demande, pour toutes applications ou autres combustibles.
- Gamme Duoblock 180 - 25000 kW.



- *Cuerpo de aleación de aluminio hasta el modelo Multiflam 200.1 y en fundición de acero a partir del modelo 300.1, con el cuadro eléctrico incorporado en el quemador.*
- *Cabeza de combustión regulable para garantizar el mejor acoplamiento en las diferentes cámaras de combustión.*
- *Piloto de gas (metano o GLP) desde el Multiflam 170.1.*
- *Versión de dos llamas con servomotor y sistema integrado para la regulación del aire gas o gasóleo, con dos inyectores desde el Multiflam 50 al 300.1.*
- *Nuevo sistema de regulación proporcional aire gas y gasóleo con doble cama a perfil variable, para la versión PR y MD.*
- *Versión modulante con termoregulador PID con display digital que visualiza el valor real y permite la regulación del set point (LMV 51/52 o Etamatic como opción).*
- *Inyector a reflujo para las versiones PR y MD con sistema de cierre del flujo al inyector mediante la bobina, para el Multiflam 700.1.*
- *Sistema de regulación del aire primario que varía en base a la potencia requerida.*
- *Termoregulador digital "GEFRAN" incluido en el cuadro eléctrico para una mejor estabilidad de la temperatura del combustible a partir del Multiflam 300.1.*
- *Versión estándar con conmutación manual y a petición se puede fabricar con conmutación automática. El sistema de conmutación automático puede ser controlado por la presión del gas o por un temporizador.*
- *Versión a petición del cliente para cualquier tipo de instalación industrial y características de combustible.*
- *Gama duoblock 180 - 25000 kW.*



WORKING FIELDS / РАБОЧИЙ ДИАПАЗОН / COURBES DE TRAVAIL / CURVAS DE TRABAJO



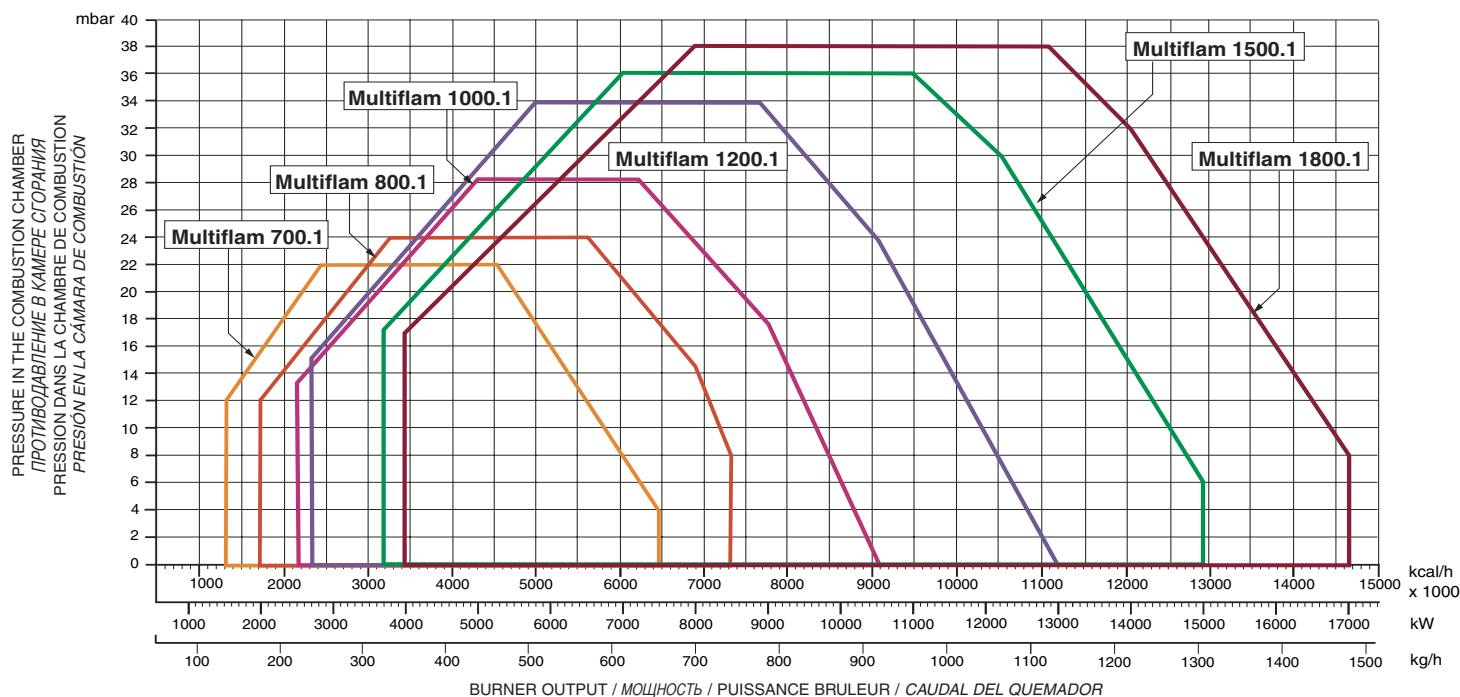
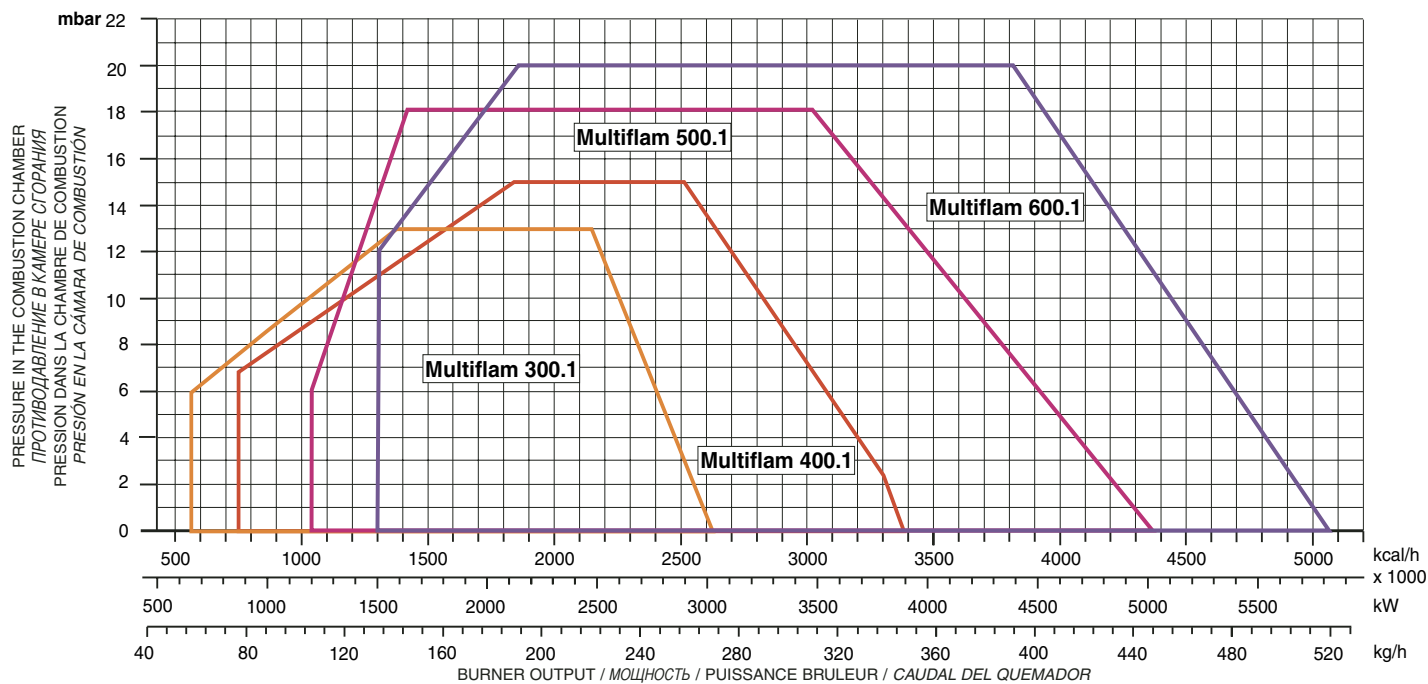
TECHNICAL DATA / ТЕХНИЧЕСКИЕ ДАННЫЕ / DONNEES TECHNIQUES / DATOS TECNICOS

MODELS МОДЕЛИ MODELOS	Output		Output		Flow rate	Flow rate	Power supply	Motor	Operation
	Тепловая мощность	Тепловая мощность	Расход	Расход	max./макс.	min./мин.	Электропитание	Мощность	Модификация
	Puissance calorifique	Puissance calorifique	Débit	Débit	Caudal	Caudal	Tension	Moteur	Funcionamiento
MODELES	Potencia térmica	Potencia térmica	max./макс.	min./мин.	Caudal	Caudal	Tensión eléctrica	Motor	Funcionamiento
MODELOS	max./макс.	min./мин.	max./макс.	min./мин.	max./макс.	min./мин.	eléctrica	Motor	Funcionamiento
	kW	kcal/hx1000	kW	kcal/hx1000	kg/h	kg/h	V	kW	
	кВт	ккал/час x 1000	кВт	ккал/час x 1000	кг/ч	кг/ч	B	кВт	
MULTIFLAM 50	500	430	190	163,4	43,87	16,67	230/400	0,55	AB-PR-MD
MULTIFLAM 70	700	602	250	215	61,42	21,94	230/400	0,74	AB-PR-MD
MULTIFLAM 120	1.200	1.032	400	344	105,3	35	230/400	2,2	AB-PR-MD
MULTIFLAM 170.1	1.770	1.526	342	295	155,71	30	230/400	3	AB-PR-MD
MULTIFLAM 200.1	2.150	1.853,45	414	356,9	189,13	36,42	230/400	4	AB-PR-MD
MULTIFLAM 300.1	3.000	2.586	630	543,1	263,87	55,42	230/400	5,5	AB-PR-MD
MULTIFLAM 400.1	3.900	3.362	875	754,3	343	77	230/400	7,5	AB-PR-MD

Fuel: Natural Gas (L.C.V. 8.570 kcal/Nm³), LPG (L.C.V. 22.260 kcal/Nm³) Вид топлива: Природный газ (нижняя теплота сгорания. 8.570 ккал/Нм³), сжиж. газ (нижняя теплота сгорания 22.260ккал/Нм³)
 : Heavy oil (L.C.V. 9.800 kcal/kg max. visc 50°E at 50°C) Мазут: низшая теплота сгорания - 9 800 ккал/кг макс. вязкость 50°E при 50°С

Combustible : Gaz Naturel (L.C.V. 8.570 kcal/Nm³), LPG (L.C.V. 22.260 kcal/Nm³) Combustible: Gas Natural (L.C.V. 8.570 kcal/Nm³), GPL (L.C.V. 22.260 kcal/Nm³)
 : Fuel lourde (L.C.V. 9.800 kcal/kg max. visc 50°E at 50°C) : Fuel pesado (L.C.V. 9.800 kcal/kg max. visc 50°E at 50°C)

WORKING FIELDS / РАБОЧИЙ ДИАПАЗОН / COURBES DE TRAVAIL / CURVAS DE TRABAJO



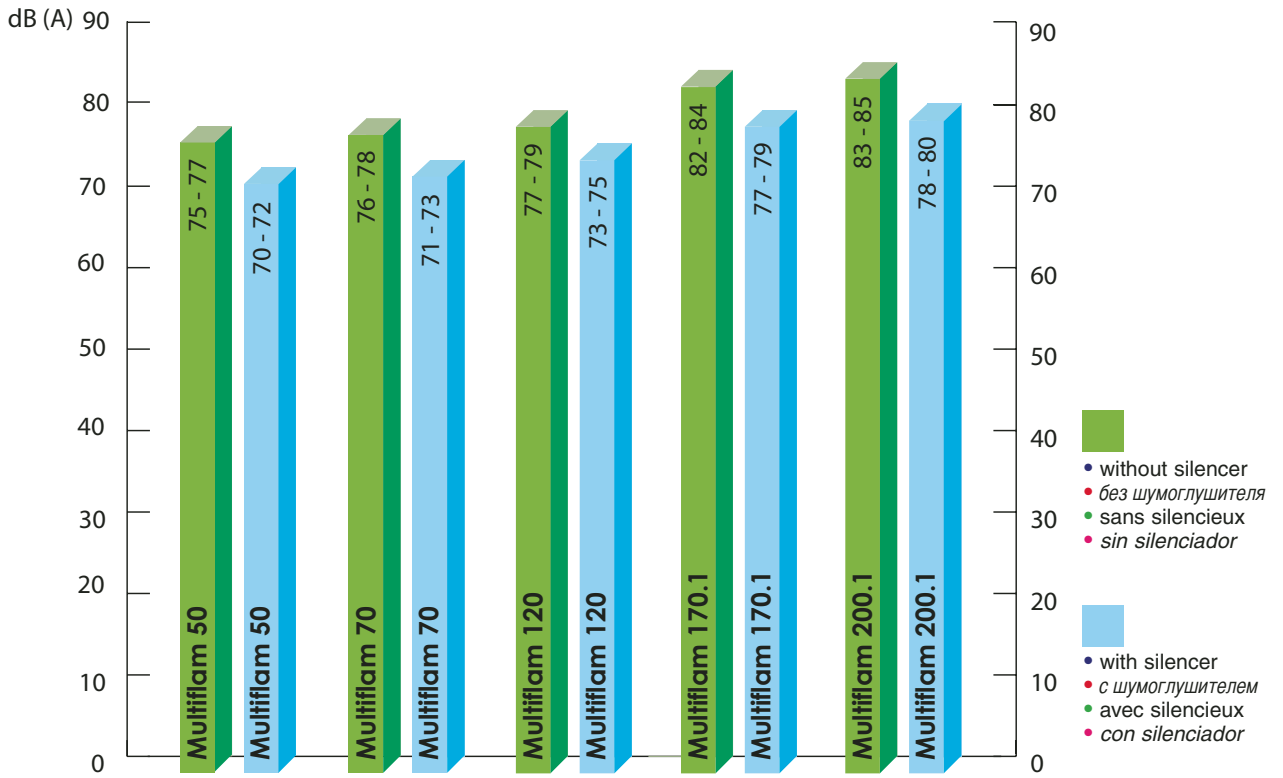
TECHNICAL DATA / ТЕХНИЧЕСКИЕ ДАННЫЕ / DONNEES TECHNIQUES / DATOS TECNICOS

MODELS МОДЕЛИ MODELOS MODELOS	Output Тепловая мощность Puisance calorifique Potencia térmica max./макс.		Output Тепловая мощность Puisance calorifique Potencia térmica min./мин.		Flow rate Расход Débit Caudal max./макс.	Flow rate Расход Débit Caudal min./мин.	Power supply Электропитание Tensión Tensión eléctrica	Motor Мощность двигателя Moteur Motor	Operation Модификация Fonctionnement Funcionamiento
	kW	kcal/hx1000	kW	kcal/hx1000	kg/h	kg/h	V	kW	
	кВт	ккал/час x 1000	кВт	ккал/час x 1000	кг/ч	кг/ч	V	кВт	
MULTIFLAM 500.1	5.000	4.310	1.200	1.034,5	440	105	230/400	11	AB-PR-MD
MULTIFLAM 600.1	5.800	5.000	1.500	1.290	510	132	230/400	15	AB-PR-MD
MULTIFLAM 700.1	7.500	6.465	1.500	1.290	660	132	230/400	15	PR-MD
MULTIFLAM 800.1	8.500	7.327,5	2.000	1.724	748	176	230/400	18,5	PR-MD
MULTIFLAM 1000.1	10.500	9.052	2.500	2.155	924	220	230/400	22	PR-MD
MULTIFLAM 1200.1	13.000	11.207	2.700	2.327,6	1.143	237	230/400	37	PR-MD
MULTIFLAM 1500.1	15.000	12.931	3.690	3.181	1.319	324	230/400	45	PR-MD
MULTIFLAM 1800.1	17.000	14.655	4.000	3.448,27	1.495	352	230/400	55	PR-MD

Fuel: Natural Gas (L.C.V. 8.570 kcal/Nm³), LPG (L.C.V. 22.260 kcal/Nm³) Вид топлива: Природный газ (нижняя теплота сгорания. 8.570 ккал/Нм³), сжиж. газ (нижняя теплота сгорания 22.260ккал/Нм³)
: Heavy oil (L.C.V. 9.800 kcal/kg max. visc 50°E at 50°C) Мазут: низшая теплота сгорания - 9 800 ккал/кг макс. вязкость 50°E при 50°С

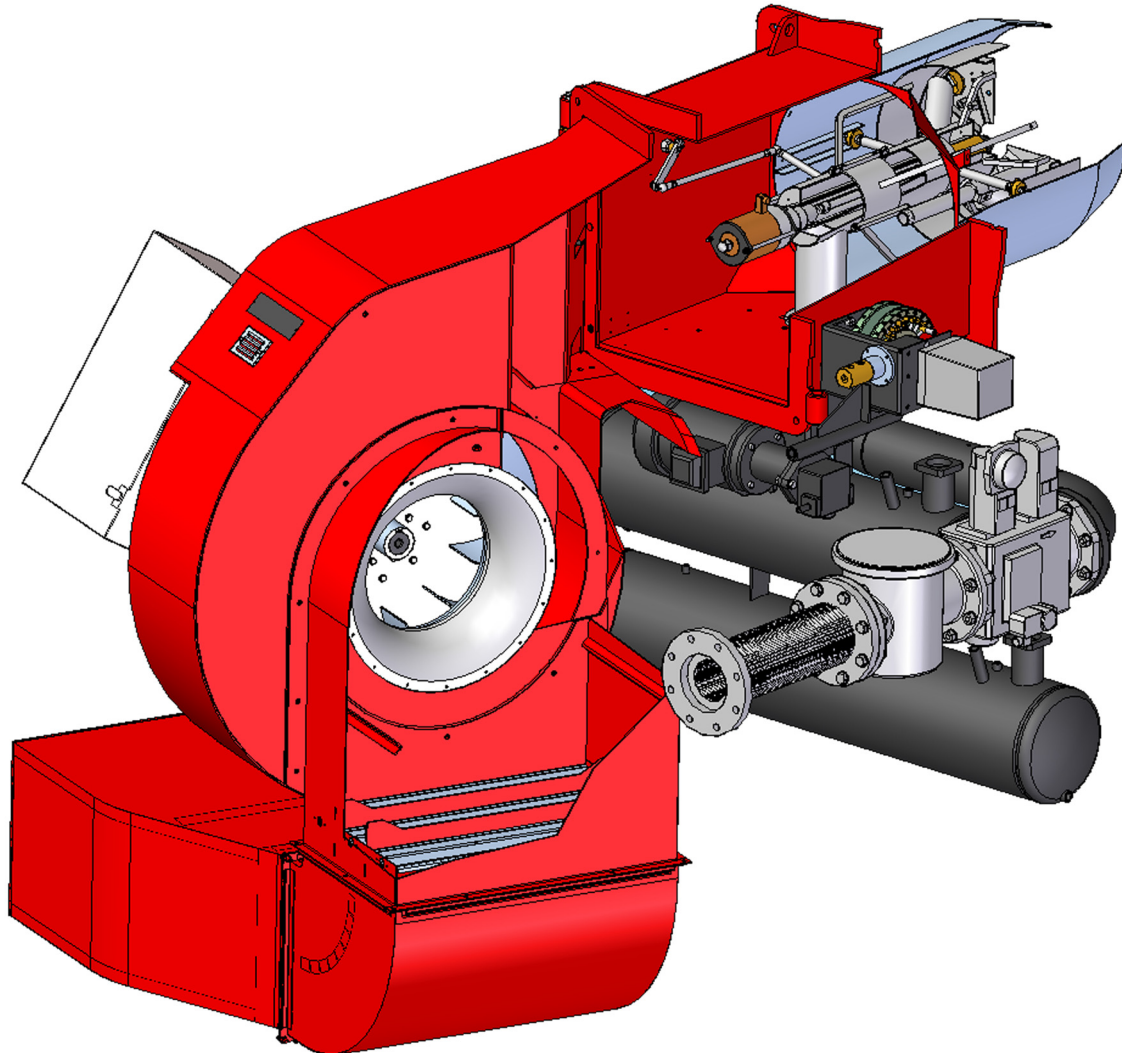
Combustible : Gaz Naturel (L.C.V. 8.570 kcal/Nm³), LPG (L.C.V. 22.260 kcal/Nm³) Combustible: Gas Natural (L.C.V. 8.570 kcal/Nm³), GPL (L.C.V. 22.260 kcal/Nm³)
: Fuel lourde (L.C.V. 9.800 kcal/kg max. visc 50°E at 50°C) : Fuel pesado (L.C.V. 9.800 kcal/kg max. visc 50°E at 50°C)

NOISE LEVEL / УРОВЕНЬ ШУМА / NIVEAUX DE BRUIT / NIVEL DE RUIDOS

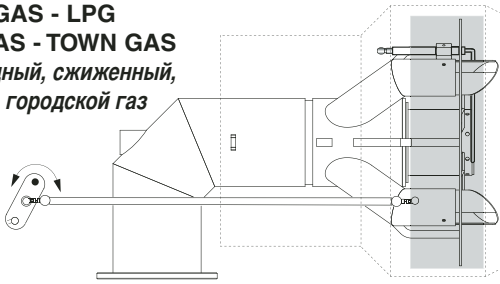


- Data recorded during testing made at a meter distance from the burner.
- Данные получены при измерении в лабораторных условиях на расстоянии 1 м от горелки.
- Données techniques mesurées à 1 mètre en laboratoire.
- Medidas efectuadas en laboratorio a un metro de distancia del quemador.

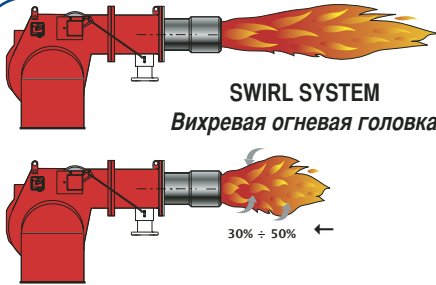
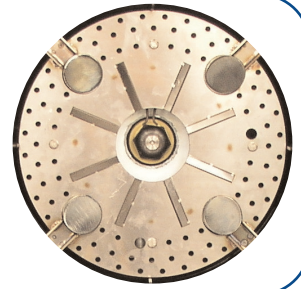
DETAILS / УЗЛЫ / DETAILS / DETALLE



GAS - LPG
BIOGAS - TOWN GAS
природный, сжиженный,
био, городской газ



- PR - MD version with mechanical movable head and turndown of 1:5.
- С РЕГУЛИРУЕМЫМ ПОЛОЖЕНИЕМ ОГНЕВОЙ ГОЛОВКИ (КОЭФФИЦИЕНТ РАБОЧЕГО РЕГУЛИРОВАНИЯ 1:5).
- PR - MD version avec tête de combustion à position variable et rapport de modulation de 1:5.
- PR - MD versión con cabeza de combustion movil con ratio de 1 :5.

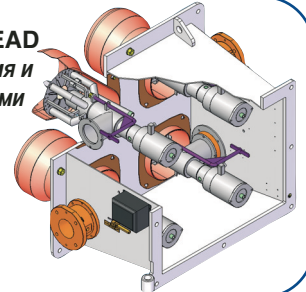


SWIRL SYSTEM
Вихревая огневая головка

CUSTOMISED SOLUTIONS
Индивидуальные решения

- Tailored solution of flame shape.
- Горелки с изменяемой геометрией факела.
- Solution de flamme a geometrie variable.
- Soluciones con llama a geometría variable.

MULTIPLE HEAD
Горелки с двумя и более огневыми головками.



Housing Отливка Volute Fusion	Models МОДЕЛИ Modelos Modelos	Code код Code Código	Option доп. комплектация Option Opcional	To be Included ВКЛЮЧЕНО À Ajouter A incluir
FUS260	Multiflam 50 – 120	GRSIL260	♦	-
FUS280	Multiflam 170.1 – 200.1	GRSIL280	♦	-
FUS320	Multiflam 300.1 – 400.1	GRSIL320	♦	Reccomended
FUS380	Multiflam 500.1 – 600.1	GRSIL380	♦	Reccomended
FUS630	Multiflam 700.1 – 1200.1	GRSIL630	♦	Reccomended
FUS710	Multiflam 1500.1 – 1800.1	GRSIL710	♦	Reccomended

SILENCER
Шумоглушитель



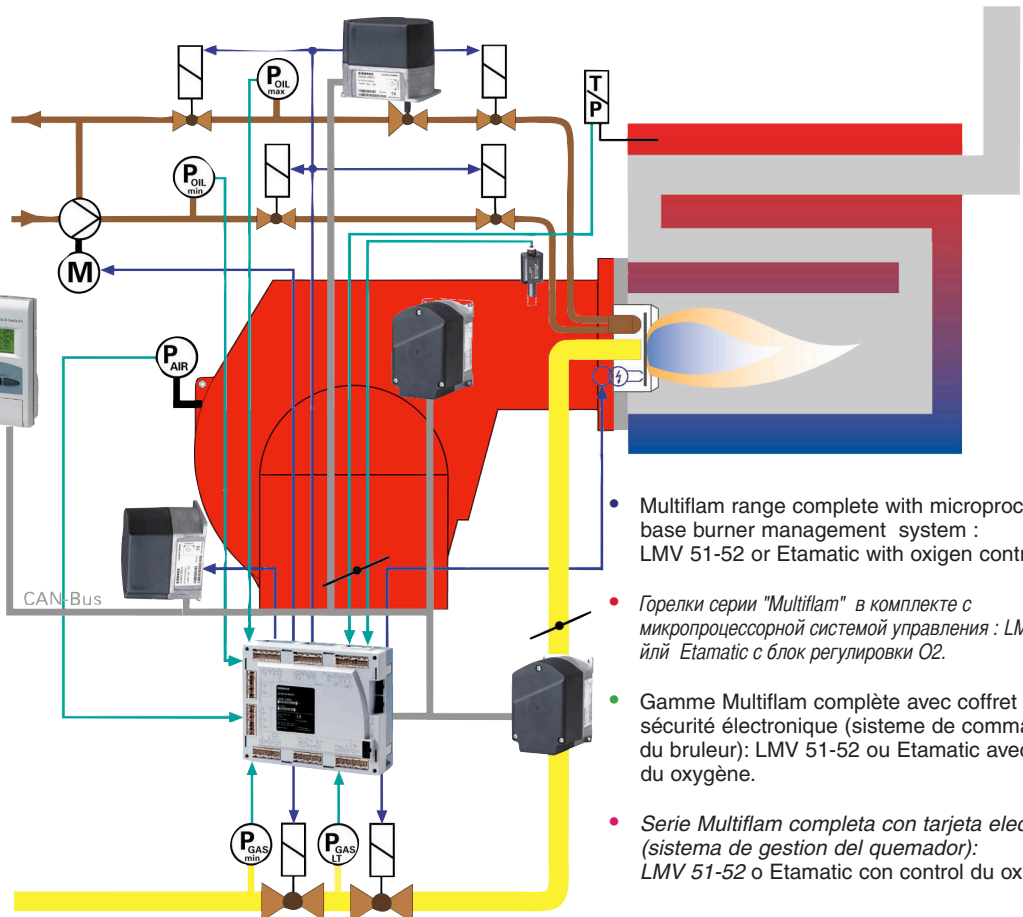
MAX TURNDOWN WITH LMV 51 1÷6 / MAX TURNDOWN WITH LMV 52 AND INVERTER 1÷8

LMV52 options:

VSD module = Inverter.
O2 Trim - Oxygen control.

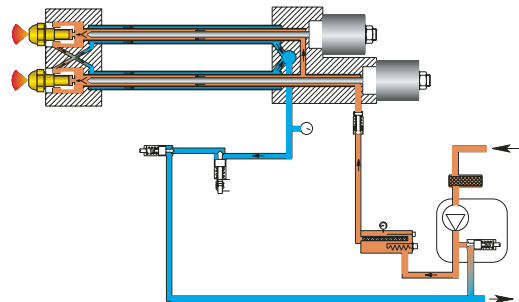
Базовый блок LMV 52 включает в себя:
VSD-блок = инвертор - привод с переменной скоростью (контроль за скоростью вентилятора);
O2 Trim - блок регулировки O2 (контроль содержания кислорода).

Etamatic Lamtec
VMS Compound Management System

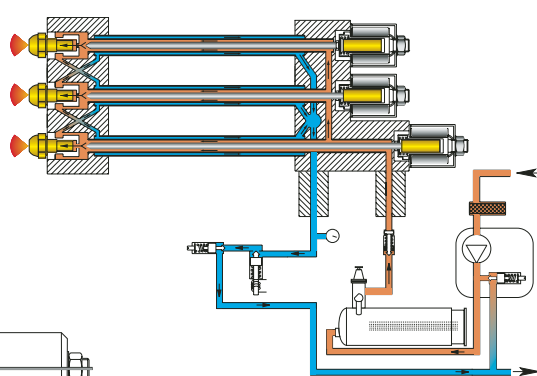


- Multiflam range complete with microprocessor base burner management system : LMV 51-52 or Etamatic with oxygen control.
- Горелки серии "Multiflam" в комплекте с микропроцессорной системой управления : LMV 51-52 и/или Etamatic с блок регулировки O2.
- Gamme Multiflam complète avec coffret de sécurité électronique (système de commande du bruleur): LMV 51-52 ou Etamatic avec control du oxygene.
- Serie Multiflam completa con tarjeta electronica (sistema de gestion del quemador): LMV 51-52 o Etamatic con control du oxígeno.

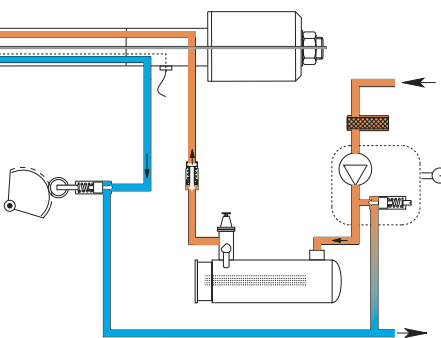
- versions HI-LOW with 2 nozzles
- 2х-ступенчатая горелка сервоприводом возд. заслонки (2 форсунки)
- versions deux allures avec 2 gicleurs
- quemador de 2 llamas con 2 inyectoros



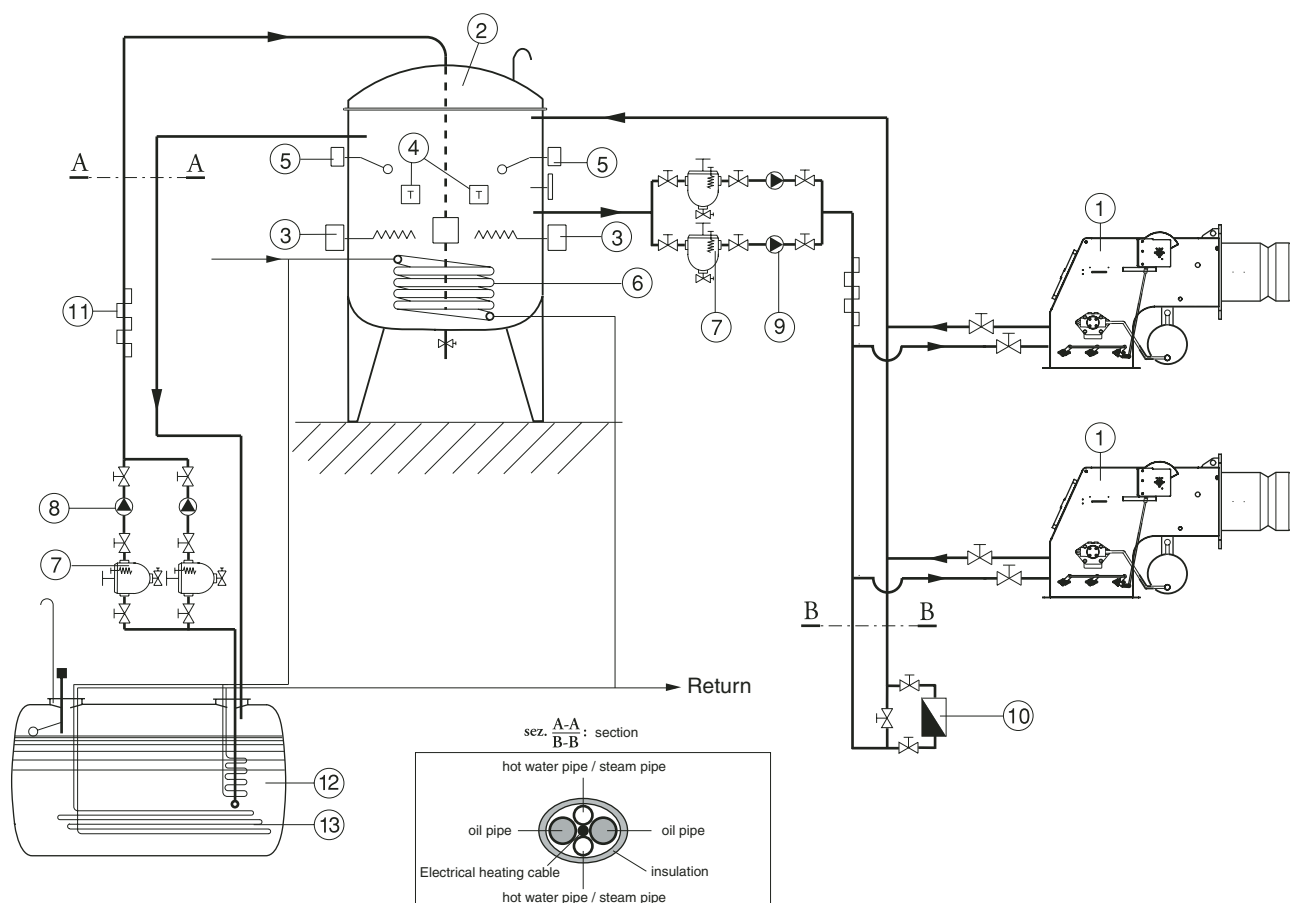
- versions HI-LOW with 3 nozzles
- 2х-ступенчатая горелка сервоприводом возд. заслонки (3 форсунки)
- versions deux allures avec 3 gicleurs
- quemador de 2 llamas con 3 inyectoros



- versions with hydraulic pressure regulator (PR)
- вариант с регулятором давления (PR)
- versions avec gicleur à retour (PR)
- version con regulador de presión (PR)



HEAVY OIL PREPARATION RING / НАГРЕВАТЕЛЬНЫЙ КОНТУР ПОДГОТОВКИ ТОПЛИВА
ANNEAU DE CIRCULATION DE FUEL LOURDE / ANILLO DE PREPARACION PARA FUEL PESADO



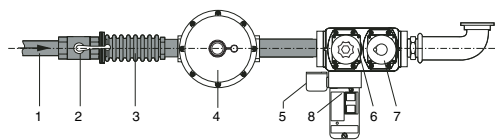
- 1 - Burners / горелки
- 2 - Service tank / расходный топливный бак
- 3 - Electric heaters / электронагреватели
- 4 - Safety and operation thermostat / предохранительный и рабочий термостаты
- 5 - Level switch (working + safety) / датчик уровня (предохранительный + рабочий)
- 6 - Heating coil / отопительный змеевик

- 7 - Selfcleaning oil filter / самоочищающийся фильтр
- 8 - Load pumps / перекачивающие насосы
- 9 - Ring pumps / циркуляционные насосы
- 10 - Oil ring control pressure device / регулятор давления топлива
- 11 - Heating cable / греющий кабель
- 12 - Main heavy oil storage tank / бак запаса топлива
- 13 - Heating coil / отопительный змеевик

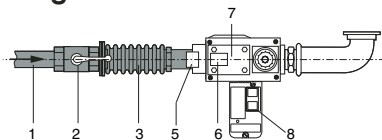
GAS TRAIN / ГАЗОВЫЕ РАМПЫ / RAMPE GAZ / RAMPA DE GAS

Models Модели Modeles Modelos	Gas train Газовые ramпы Rampe gaz Rampa de gas	Gas governor & Filter Стабилизатор давления Régulateur de pression Regulador de presión	Pressure Давление газа Pression Presión		Leakage control Устройство контроля герметичности Dispositif contrôle étanchéité Control de estanqueidad	
			LPG min/мин.	Gas min/мин.	max/макс.	EN676
Multiflam 50	MBZRDLE 415	included-включено	-	15	360	-
	MBZRDLE 412	included-включено	25	30	360	-
Multiflam 70	MBZRDLE 420	included-включено	-	15	360	-
	MBZRDLE 412	included-включено	25	45	360	-
Multiflam 120	MBZRDLE 420	included-включено	-	40	360	-
	MBZRDLE 412	included-включено	50	100	360	-
Multiflam 170.1	VG D 40.080	Filter DN 80	-	20	700	VPS
	VG D 40.065	Filter DN 65	-	30	700	VPS
	VG D 20.503	Filter 2"	-	45	600	VPS
	VAS 350 R/NW + VAS 350 R/LW	FSDC / FSDR 2"	32	65	200 / 500	VPS
	VAS 240 R/NW + VAS 240 R/LW	FSDC / FSDR 2"	-	105	200 / 500	VPS
	VAS 240 R/NW + VAS 240 R/LW	FSDC / FSDR 1"1/2"	63	150	200 / 500	VPS
Multiflam 200.1	VG D 40.080	Filter DN 80	-	23	700	VPS
	VG D 40.065	Filter DN 65	-	35	700	VPS
	VG D 20.503	Filter 2"	-	60	600	VPS
	VAS 350 R/NW + VAS 350 R/LW	FSDC / FSDR 2"	40	90	200 / 500	VPS
	VAS 240 R/NW + VAS 240 R/LW	FSDC / FSDR 2"	-	155	200 / 500	VPS
	VAS 240 R/NW + VAS 240 R/LW	FSDC / FSDR 1"1/2"	90	220	500	VPS
Multiflam 300.1	VG D 40.100	Filter DN 100	-	22	700	VDK
	VG D 40.080	Filter DN 80	-	35	700	VPS
	VG D 40.065	Filter DN 65	-	55	700	VPS
	VG D 20.503	Filter DN 65	45	100	600	VPS
	VAS 350 R/NW + VAS 350 R/LW	FSDC / FSDR 2"	70	160	200 / 500	VPS
	VAS 240 R/NW + VAS 240 R/LW	FSDC / FSDR 2"	115	-	500	VPS
Multiflam 400.1	VG D 40.100	Filter DN 100	-	30	700	VDK
	VG D 40.080	Filter DN 80	-	50	700	VPS
	VG D 40.065	Filter DN 65	-	90	700	VPS
	VG D 20.503	Filter 2"	70	170	600	VPS
	VAS 350 R/NW + VAS 350 R/LW	FSDR2"	110	280	500	VPS
Multiflam 500.1	VG D 40.125	Filter DN 125	-	35	700	VDK
	VG D 40.100	Filter DN 100	-	45	700	VDK
	VG D 40.080	Filter DN 80	-	75	700	VPS
	VG D 40.065	Filter DN 65	65	140	600	VPS
	VG D 20.503	Filter 2"	-	250	600	VPS
Multiflam 600.1	VG D 40.125	Filter DN 125	-	50	700	VDK
	VG D 40.120	Filter DN 100	-	60	700	VDK
	VG D 40.080	Filter DN 80	-	100	700	VPS
	VG D 40.065	Filter DN 65	90	180	600	VPS
	VG D 20.503	Filter 2"	-	340	600	VPS
Multiflam 700.1	VG D 40.125	Filter DN 125	-	60	700	VDK
	VG D 40.100	Filter DN 100	-	75	700	VDK
	VG D 40.080	Filter DN 80	-	140	700	VPS
	VG D 40.065	Filter DN 65	125	280	700	VPS
Multiflam 800.1	VG D 40.125	Filter DN 125	-	85	700	VDK
	VG D 40.100	Filter DN 100	-	110	700	VDK
	VG D 40.080	Filter DN 80	-	210	700	VPS
	VG D 40.065	Filter DN 65	185	410	700	VPS
Multiflam 1000.1	VG D 40.125	Filter DN 125	-	115	700	VDK
	VG D 40.100	Filter DN 100	110	165	700	VDK
	VG D 40.080	Filter DN 80	-	290	700	VPS
	VG D 40.065	Filter DN 65	250	550	700	VPS
Multiflam 1200.1	VG D 40.150	Filter DN 150	-	160	700	VDK
	VG D 40.125	Filter DN 125	-	175	700	VDK
	VG D 40.100	Filter DN 100	160	230	700	VDK
	VG D 40.080	Filter DN 80	230	420	700	VPS
Multiflam 1500.1	VG D 40.150	Filter DN 150	-	125	700	VDK
	VG D 40.125	Filter DN 125	-	150	700	VDK
	VG D 40.100	Filter DN 100	135	230	700	VDK
	VG D 40.080	Filter DN 80	225	450	700	VPS
Multiflam 1800.1	VG D 40.150	Filter DN 150	-	175	700	VDK
	VG D 40.125	Filter DN 125	-	210	700	VDK
	VG D 40.100	Filter DN 100	190	330	700	VDK
	VG D 40.080	Filter DN 80	325	-	700	VPS

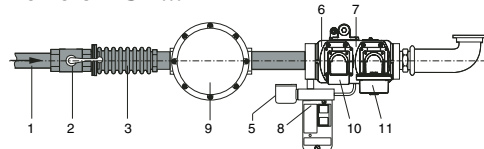
Kromschroder VCS



Dungs MB-MBDLE



Landis VGD...



- To be supplied by the installer.
- Не входит в стандартную комплектацию.
- L'installation doit être effectuée conformément aux réglementations locales.
- Accesorios a suministrar por el instalador.

1 - • Main gas pipe	• Газопровод	• Tuyauterie gaz de réseau	• Tubo de gas
2 - • Ball valve	• Шаровый кран	• Vanne d'arrêt	• Valvula de corte
3 - • Antivibration coupling	• Антивибрационная вставка	• Manchon antivibration	• Junta antivibración
4 - • Gas governor	• Стабилизатор давления	• Régulateur de pression	• Regulador de presión
5 - • Gas pressure switch	• Реле давления газа	• Pressostat gaz	• Presostato gas
6 - • Safety gas valve	• Предохранительный клапан	• Vanne de sécurité	• Válvula de seguridad
7 - • Working gas valve	• Рабочий газ. клапан	• Vanne de réglage	• Válvula de trabajo
8 - • Leakage control	• Устройство контроля герметичности	• Dispositif contrôle étanchéité	• Control de estanqueidad
9 - • Gas filter	• Газовый фильтр	• Filtre gaz	• Filtro gas
10 - • Actuator	• Привод	• Actuateur	• Actuator
11 - • Actuator	• Привод	• Actuateur	• Actuator

- Multiflam range delivered with gas train assembled into the burner.
- Все горелки Multiflam поставляются с установленной газовой рампой.
- Gamme Multiflam livrée avec rampe gaz directement montée sur le bruleur.
- La gama Multiflam sale con rampa de gas incluida en el cuerpo del quemador.

• HOW TO CALCULATE THE OVERALL DIMENSIONS OF BURNER COMPLETE WITH THE MATCHING GAS TRAIN

In order to calculate the overall dimensions of the burner complete with gas train, you have to consider value "N" and "V" indicated in the burner leaflet and the dimension of the matching gas train chosen, according to the inlet gas pressure available in the gas train leaflet.

• КАК РАССЧИТАТЬ ОБЩИЕ ГАБАРИТНЫЕ РАЗМЕРЫ ГОРЕЛКИ ВМЕСТЕ С ГАЗОВОЙ РАМПЫ

Для расчета общих габаритных размеров горелки вместе с газовой рампой возьмите размеры "N" и "V", указанные в документации на горелку, и размеры соответствующей газовой рампы, приведенные в таблице сочетаний горелок и рампы, содержащейся в каталоге газовых рампы.

• COMMENT CALCULER LES DIMENSIONS DES BRULEURS AVEC LES RAMPES DE GAZ

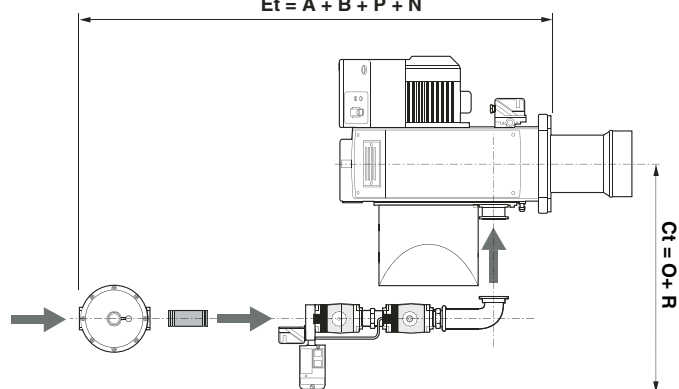
Pour calculer les dimensions du brûleurs avec la rampe gaz, il faut considerer les valeurs "N" et "V" indiquées sur le catalogue du brûleur et les dimensions de la rampe gaz choisie en accord avec la pression disponible qui est possible de trouver sur le catalogue des rampes gaz.

• COMO CALCULAR LAS DIMENSIONES TOTALES DEL QUEMADORY LA RAMPA DE GAS CORRESPONDIENTES

Para calcular las dimensiones totales del quemador con el circuito del gas, se necesita tener en cuenta los valores N y V que se indican en el libro de instrucciones del quemador y las dimensiones del correspondiente circuito de gas elegido en base a la tabla de presiones disponible en el libro de instrucciones del circuito de gas.

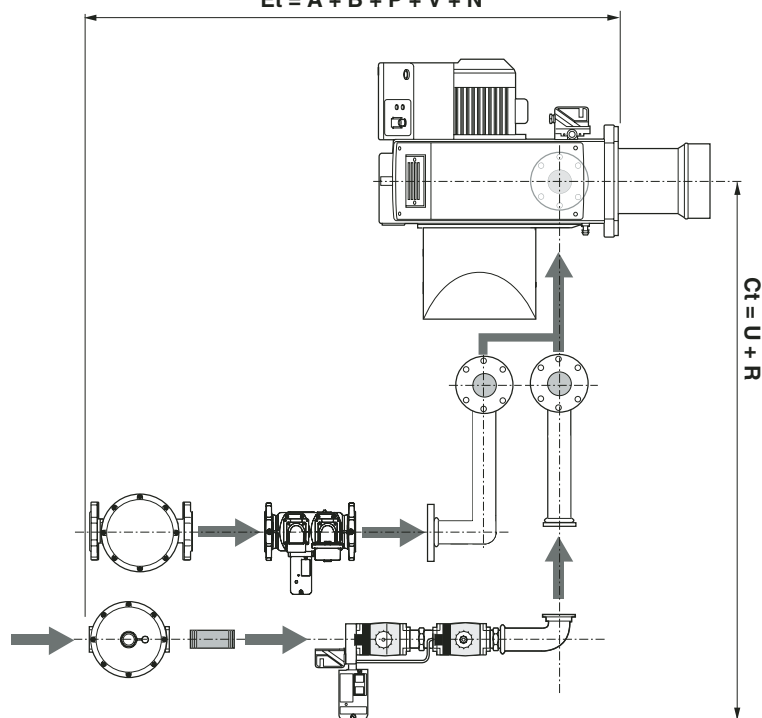
Multiflam 50 - 120

$E_t = A + B + P + N$

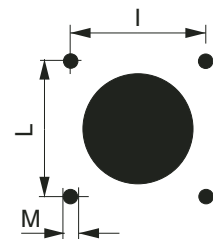
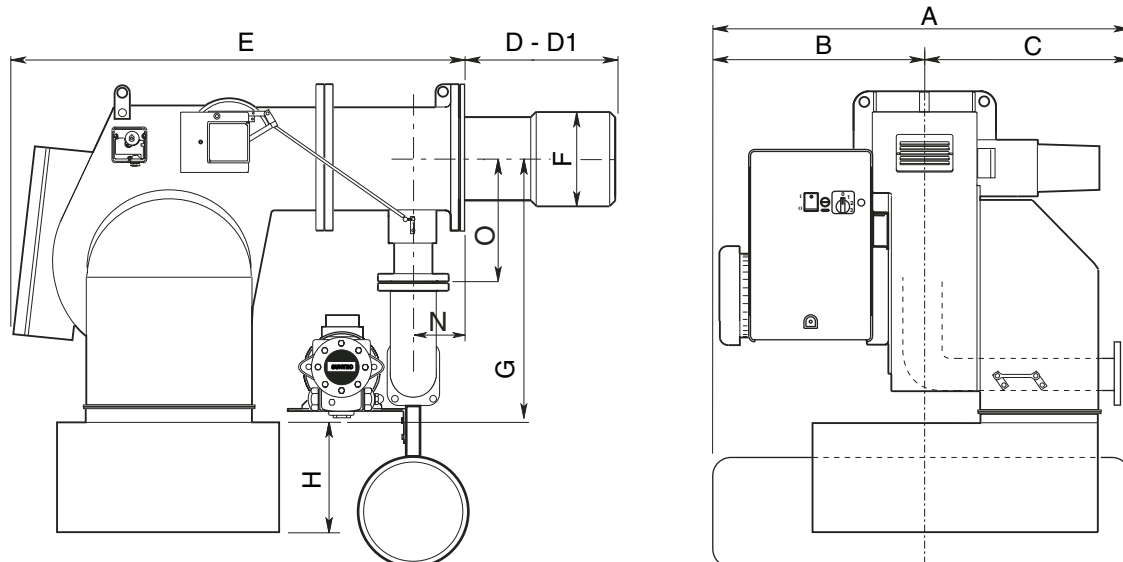
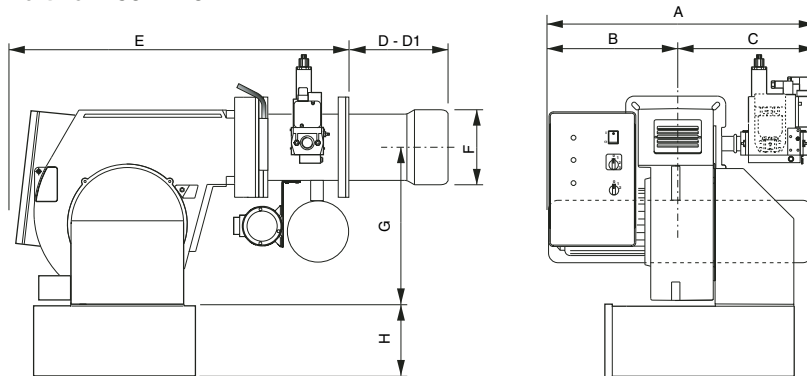


Multiflam 170.1 - 1800.1 (connection pipe included)

$E_t = A + B + P + V + N$



Multiflam 50 - 120



MODELS
МОДЕЛИ
MODELOS

	A	B	C	D	D1	E	F	G	H	I	L	M	N	O
MULTIFLAM 50	715	370	345	175	335	900	180	385	225•	230	230	M14	-	-
MULTIFLAM 70	715	370	345	175	335	900	180	385	225•	230	230	M14	140	165
MULTIFLAM 120	715	370	345	175	335	900	215	385	225•	230	230	M14	140	165
MULTIFLAM 170.1	885	410	475	340	540	990	250	398	283•	315	315	M16	125	250
MULTIFLAM 200.1	885	410	475	345	545	990	270	398	283•	315	315	M16	125	250
MULTIFLAM 300.1	1225	588	638	295	495	1215	290	466	280	315	315	M16	195	250
MULTIFLAM 400.1	1225	588	638	295	495	1215	320	466	280	315	315	M16	195	250
MULTIFLAM 500.1	1322	689	633	350	600	1370	320	565	400	330	330	M16	195	250
MULTIFLAM 600.1	1322	689	633	350	600	1370	320	565	400	330	330	M16	195	250
MULTIFLAM 700.1	1215	585	630	470	-	1470	420	770	500	460	460	M20	195	232
MULTIFLAM 800.1	1285	655	630	470	-	1470	420	770	500	460	460	M20	195	232
MULTIFLAM 1000.1	1315	685	630	470	-	1470	420	770	500	460	460	M20	195	232
MULTIFLAM 1200.1	1425	795	630	470	-	1470	450	770	500	460	460	M20	195	232
MULTIFLAM 1500.1	1670	800	870	590	-	1910	550	1167	500	620	620	M20	210	320
MULTIFLAM 1800.1	1670	800	870	590	-	1910	550	1167	500	620	620	M20	210	320

Dimensions refers to the burner without gas train / Указаны размеры горелок без газовых рампы
Dimensions sans la rampe gaz / Las dimensiones se refieren a los quemadores sin circuito de gas

D = • short head / • короткая огневая головка / • tête courte / • cabeza corta

D1= • long head / • длинная огневая головка / • tête longue / • cabeza larga

◆ = • optional silencer / • шумоглушитель в комплект поставки не включен / • silencieux en option / • silenciador opcional

• Dimensions (mm) / • Размеры в мм / • Dimensions (mm) / • Dimensiones (mm)



FB-Multiflam
date: 02-09-2009



Ecoflam

Ecoflam Bruciatori S.p.A.

via Roma, 64 - 31023 RESANA (TV) - Italy
tel. +39 0423.719500 - fax +39 0423.719580
<http://www.ecoflam-burners.com>
e-mail: export@ecoflam-burners.com

"società soggetta alla direzione e al coordinamento della Ariston Thermo S.p.A.,
via A. Merloni, 45 - 60044 Fabriano (An) CF 01026940427"

- Ecoflam Bruciatori S.p.A. RESERVES THE RIGHT TO MAKE ANY ADJUSTMENTS, WITHOUT PRIOR NOTICE, WHICH IT CONSIDER NECESSARY OR USEFUL TO ITS PRODUCTS, WITHOUT AFFECTING THEIR MAIN FEATURES.
- "Ecoflam Bruciatori S.p.A." оставляет за собой право вносить в конструкцию оборудования любые необходимые изменения без особого предупреждения.
- LA MAISON Ecoflam Bruciatori S.p.A. SE RÉSERVE LE DROIT D'APPORTER LES MODIFICATIONS QU'ELLE JUGERA NÉCESSAIRES OU UTILES À SES PRODUITS SANS POUR AUTANT NUIRE À LEURS CARACTÉRISTIQUES PRINCIPALES.
- Ecoflam Bruciatori S.p.A. SE RESERVA EL DERECHO A INTRODUCIR EN SUS PRODUCTOS TODAS LAS MODIFICACIONES QUE CONSIDERE NECESARIAS O UTILES, SIN PERJUDICAR SUS CARACTERISTICAS.