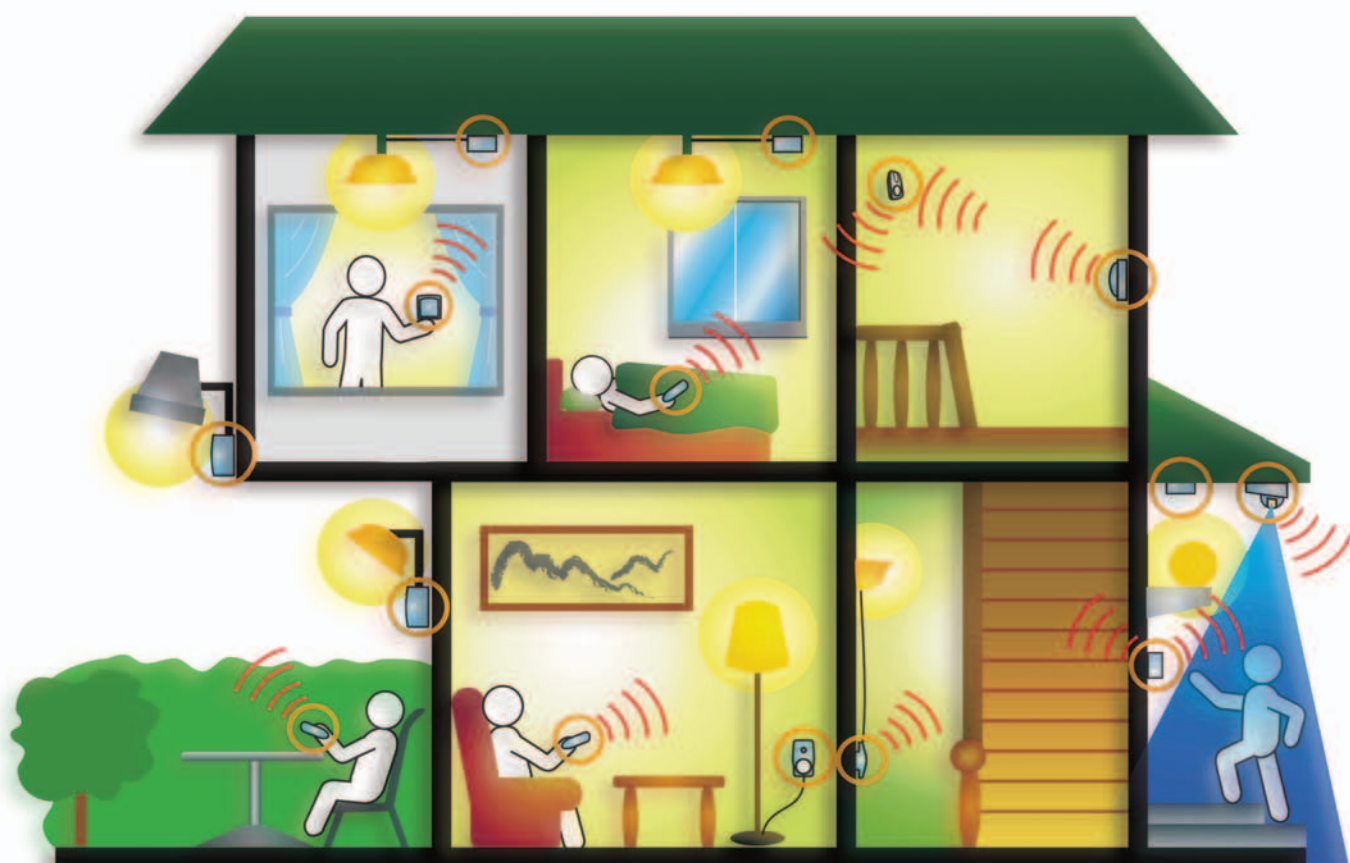


DINUY

DOMOTICA

Controle cómodamente
sus aparatos eléctricos
a distancia



sin cables ni obras.

**PRODUCTOS DE
RADIOFRECUENCIA**

El control a distancia en casa

Las nuevas tecnologías, en constante evolución, hasta ahora utilizadas para grandes instalaciones y empresas, llegan ahora con el producto que les presentamos al ámbito de la casa y pequeño comercio o taller.

SIN CABLES NI OBRAS

- ▶ Accionamiento a distancia.
- ▶ La máxima comodidad en el ámbito doméstico.
- ▶ Sin cables, ni obras.
- ▶ Todos los aparatos de la gama DINUY DOMOTICA son compatibles entre sí.

- ▶ Para todo tipo de aparatos eléctricos:
 - luces
 - timbres
 - sirenas
 - equipos HIFI
 - ventiladores
 - puertas
 - garajes
 - electrodomésticos
 - etc...

EMISORES



Detector de movimiento



Pulsador portátil



Detector de paso



Pulsador múltiple



Sencillo sistema de codificación entre emisores y receptores.



RECEPTORES

Receptor exterior



Timbre receptor



Timbre receptor



Interruptor ON/OFF



Regulador de luz



Interruptor ON/OFF



Regulador de luz



Interruptor de persianas



MÚLTIPLES APLICACIONES

Con los aparatos de radiofrecuencia que ofrecemos podrá controlar de la forma más cómoda, gran cantidad de acciones domésticas que se realizan en casa habitualmente.

Podrá evitar esfuerzos innecesarios, accionando los aparatos desde un interruptor o desde un mando a distancia, e incluso automáticamente gracias a los emisores que detectan movimiento y envían la señal al receptor.

Ejemplos de aplicación:

- ▶ Control a distancia desde un mando, de timbres, lámparas, ventiladores, calefactores, etc.
- ▶ Regulación de la luz de diferentes lámparas desde un mismo mando individual o múltiple.
- ▶ Encendido de luces o accionamiento de un timbre cuando se detecta la presencia de alguna persona.



El detector capta un movimiento y envía una señal vía radio al receptor. Este debe de estar asociado a cualquier aparato eléctrico que queramos activar, como puede ser: luz interior de un garaje, luz exterior del porche de la vivienda, un timbre, el motor de una puerta de garaje, etc.

De esta manera cada vez que se produzca un movimiento dentro del área de cobertura del detector, el receptor conectará el aparato eléctrico asociado.

Al ser alimentado a pilas, el detector lo podemos instalar en el lugar que más nos interese, sin necesidad de pasar cables ni de realizar ninguna obra.

Especialmente pensado para la conexión de luces o señales de aviso a la entrada de las viviendas, accesos a garajes con el vehículo, etc.

El tiempo de duración de la conexión es regulable en el detector, así como el nivel de luminosidad, de tal manera que si asociamos al receptor una luz, podemos hacer que esta se conecte solamente cuando haya oscurecido.

DETECTOR DE MOVIMIENTO

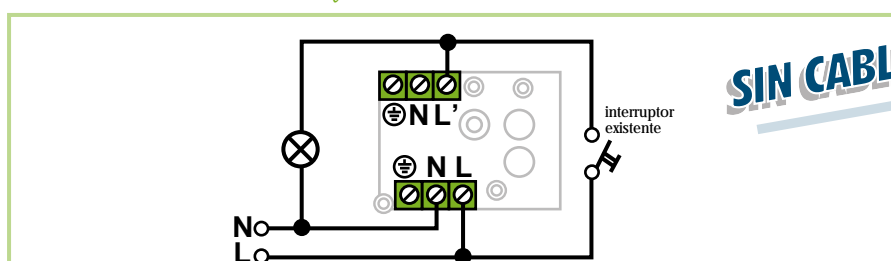
- Alcance: 50 metros en campo abierto.
- Angulo de detección: 180° en un máximo de 12m.
- Frecuencia: 433,92MHz.
- Índice de protección: IP44.
- Funciona con 4 pilas de 1,5V. tipo R6 no incluidas.
- Temporización ajustable entre 5 segundos y 5 minutos
- Luminosidad ajustable desde 5lux en adelante.
- Temperatura de funcionamiento: -20°C - +45°C.
- Sencilla instalación en techo o pared.
- Duración de las pilas: aproximadamente 2 meses (a unas 20 activaciones al día).



RECEPTOR EXTERIOR

- Interruptor independiente al cual se puede asociar cualquier aparato eléctrico: luces, avisadores acústicos o luminosos, etc.
- Alcance: 50 metros en campo abierto.
- Voltaje: 230V.
- Frecuencia: 433,92MHz.
- Índice de protección: IP 45.
- Montaje en horizontal o en vertical.
- Incorpora terminal de tierra.
- Carga máxima: 10A cosφ= 1

ESQUEMAS DE CONEXION

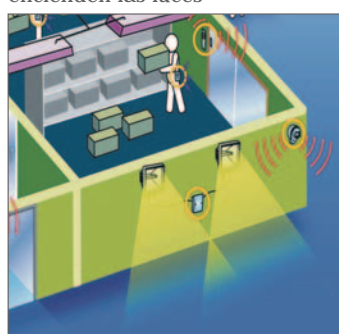


SIN CABLES NI OBRAS

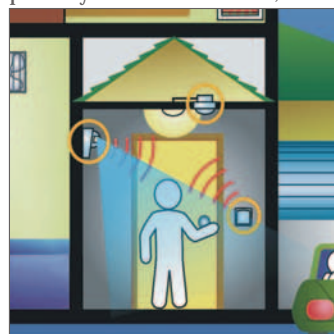
Al detectar movimiento se encienden luces y suenan timbres



Al detectar movimiento se encienden las luces



Al detectar movimiento se abre la puerta y se enciende la luz, etc...



Al detectar movimiento se enciende la luz



En este conjunto el detector al captar un movimiento envía una señal vía radio al receptor que en este caso es un timbre portátil sin hilos y que emite una señal de una nota.

- El volumen del timbre es regulable por el usuario.
- Al ser el timbre alimentado a pilas, es totalmente portátil y puede sonar en cualquier lugar dentro del campo

de cobertura. No requiere instalación alguna y podemos trasladarlo de una habitación a otra.

- El detector, al ser alimentado a pilas, lo podemos instalar en el lugar que más nos interese, sin necesidad de cables ni de realizar ninguna obra.
- Este conjunto está especialmente diseñado para su utilización en lugares donde necesitamos ser avisados cuando alguien invade el campo de cobertura del detector. Por ejemplo en entradas a garajes, entradas a tiendas, oficinas etc.

DETECTOR DE MOVIMIENTO

- Alcance: 50 metros en campo abierto.
- Angulo de detección: 180° en un máximo de 12m.
- Frecuencia: 433,92MHz.
- Índice de protección: IP44.
- Funciona con 4 pilas de 1,5V. tipo R6 no incluidas.
- Luminosidad ajustable desde 5 lux en adelante.
- Temperatura de funcionamiento: -20°C - +45°C.
- Sencilla instalación en techo o pared.
- Duración de las pilas: aproximadamente 2 meses (a unas 20 activaciones al día).

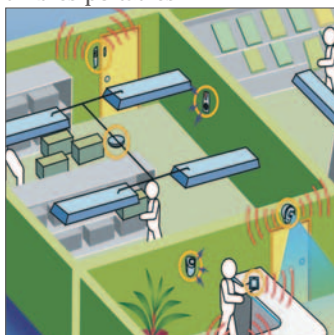
TIMBRE RECEPTOR

- Alcance: 50 metros en campo abierto.
- Funciona con 6 pilas de 1,5V. tipo R6 no incluidas.
- Tipo de sonido: una nota.
- Temperatura de funcionamiento: -20°C - +45°C.
- Se puede colocar en una pared o sobre una mesa.
- Volumen ajustable por el usuario.
- Interruptor de encendido / apagado.
- Duración de las pilas: aproximadamente 2 meses (a unas 20 activaciones al día).

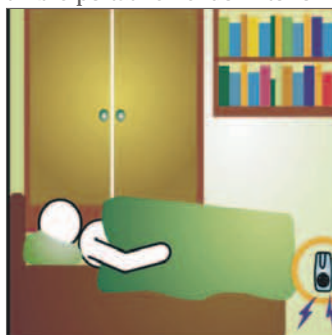


SIN CABLES NI OBRAS

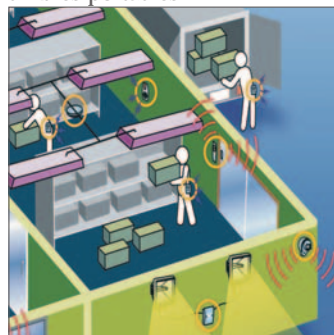
Al detectar movimiento suenan los timbres portátiles



Al detectar movimiento suena el timbre portátil en el dormitorio



Al detectar movimiento suenan los timbres portátiles



Al detectar movimiento suena el timbre sin necesidad de pulsar



Este detector de movimiento está especialmente diseñado para detectar el paso de personas por un determinado acceso. Gracias a su forma, el detector es muy sencillo de instalar en marcos de puertas, tanto en el lateral como en la parte superior.

Así mismo al incorporar un soporte de sobremesa, puede ser colocado sobre un mostrador enfocando una línea de paso concreta.

El timbre receptor es de un tamaño reducido y gracias a su diseño puede ser fácilmente llevado en el cinturón

de un pantalón a modo de “busca” para poder desplazarse libremente y tener el sonido de aviso con nosotros.

Especialmente indicado para el control de acceso a lugares donde el usuario que necesita ser avisado de la presencia de alguien se desplaza constantemente a otros hábitáculos.

Por ejemplo una tienda en la que podemos estar en la trastienda cuando entra alguien, en un taller donde no siempre estamos en la zona de atención al cliente, en un almacén, etc.

DETECTOR DE PASO

- Alcance: 50 metros en campo abierto.
- Campo de detección: máximo 1 metro x 5 metros (a 5 metros de altura)
- Frecuencia: 433,92MHz.
- Índice de protección: IP 44
- Funciona con 4 pilas de 1,5V. tipo R6 no incluidas.
- Duración de las pilas: aproximadamente 2 meses (a unas 20 activaciones al día).
- Luminosidad ajustable desde 5lux en adelante.
- Temperatura de funcionamiento: -20°C - +45°C.
- Sencilla instalación en el marco de una puerta o sobre un mostrador.
- Incluye soporte de sobremesa.

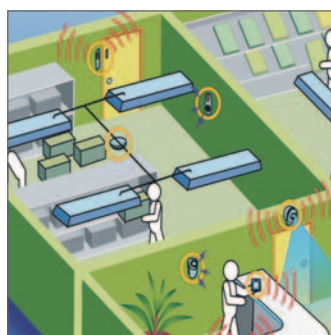
TIMBRE RECEPTOR

- Alcance: 50 metros en campo abierto.
- Tamaño reducido para facilitar su traslado.
- Diseño exclusivo para poder enganchar en el cinturón a modo de “busca”.
- Incluye un soporte para su colocación en pared.
- Sonido “BI” durante 5 seg.
- Funciona con una pila de 9V. tipo 6F22 no incluida.
- Duración de las pilas: aproximadamente 45 días (a unas 10 activaciones al día).

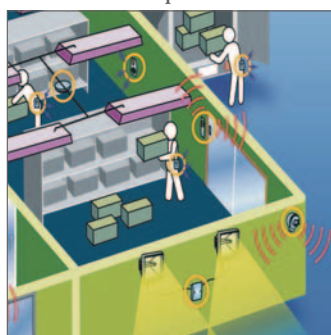
SIN CABLES NI OBRAS



Al detectar movimiento exterior suena el timbre interior



Al detectar movimiento suena el timbre de cada persona



Al detectar movimiento suena el timbre en las diferentes salas



Al detectar movimiento suena el timbre sin necesidad de pulsar



Este conjunto está compuesto de un mando múltiple emisor de conexión – desconexión a distancia más un interruptor enchufable a una toma de corriente de 230 V.

Intercalando el interruptor enchufable Dinuy entre cualquier aparato eléctrico y la toma de corriente de 230V, podremos conectar y desconectar a distancia dicho aparato eléctrico simplemente pulsado el botón correspondiente en el mando múltiple.

SIN CABLES NI OBRAS

- El mando posee 16 canales distintos, de tal manera que puede controlar hasta 16 receptores distintos de la gama DINUY DOMOTICA.
- Especialmente diseñado para controlar a distancia pequeñas aplicaciones domesticas como ventiladores, calefactores, lámparas, cafeteras, equipos de audio, etc.
- No necesita ningún tipo de cableado ni obras.



MANDO MULTIPLE

- Alcance: 50 metros en campo abierto.
- Posibilidad de controlar hasta 16 receptores distintos.
- Frecuencia: 433,92MHz.
- Funciona con una pila de 12V tipo A23 incluida.
- Este mando dispone de la función de luz siempre y cuando utilicemos para control receptores con esa función.
- Duración de las pilas: aproximadamente 9 meses (a unas 10 activaciones al día).



INTERRUPTOR RECEPTOR ON-OFF

- Modelo enchufable con toma Schuko
- Tensión de conexión: 230V.
- Carga:
 - 1.000W para lámparas incandescentes o halógenas 230V.
 - 1.000W para radiadores eléctricos.
 - 1/20HP para ventiladores eléctricos.



Doble Interruptor ON-OFF

Ref. KI DM1 B08

Kit compuesto por un mando múltiple y dos interruptores receptores ON-OFF

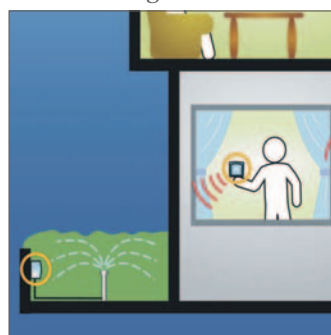
Al accionar el mando se enciende o se apaga el radiador



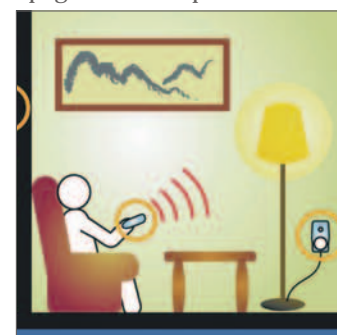
Desde el mando se enciende o se apaga el ventilador



Desde el mando activamos el sistema de riego



Desde el mando encendemos o apagamos la lámpara



Este conjunto está compuesto de un mando múltiple emisor de control más un regulador de luz enchufable a una toma de corriente de 230 V.

Este conjunto está especialmente diseñado para encender, apagar y regular la luz, a distancia, de lámparas que dispongan de enchufe (por ejemplo, lámparas de pie, lámparas de mesa etc.).

Esto se consigue intercalando entre el enchufe de la lámpara y la toma de corriente de 230 V nuestro regulador de luz enchufable.

De esta manera y a través del mando múltiple podremos conectar y desconectar la lámpara, así como regular la intensidad de la luz, desde el sofá, la silla etc.

Es válido para lámparas incandescentes y halógenas de 230 V, sin transformador y sin regulador de luz ya incorporado.

MANDO MÚLTIPLE

- Alcance: 50 metros en campo abierto.
- Posibilidad de controlar hasta 16 receptores distintos.
- Frecuencia: 433,92MHz.
- Funciona con una pila de 12V. tipo A23 incluida.
- Duración de la pila: aproximadamente 9 meses (a unas 10 activaciones al día).



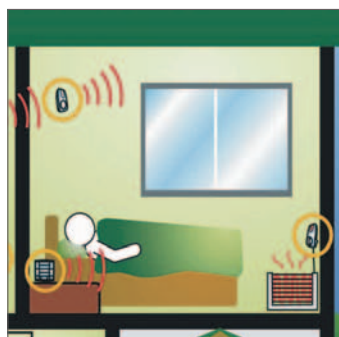
REGULADOR DE LUZ

- Tensión de conexión: 230V. 50Hz.
- Modelo enchufable con toma Schuko.
- Carga: mín. 60W. – max. 400W., de incandescencia o halógenas sin transformador y sin regulador.

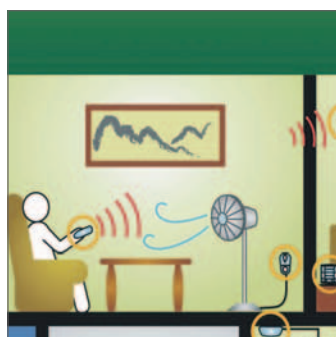


SIN CABLES NI OBRAS

Desde el mando regulamos la intensidad de la calefacción



Desde el mando regulamos la velocidad del ventilador



Desde el mando regulamos la intensidad de la luz de la sala



Con el pulsador regulamos la intensidad de las luces exteriores



Este conjunto está compuesto de un pulsador emisor individual más un receptor interruptor empotrable para su instalación en caja de registro o falso techo.

■ Especialmente diseñado para cuando queremos conectar y desconectar a distancia, una lámpara de techo ya instalada en una habitación, sin necesidad de hacer ningún tipo de obra.

■ Así mismo si queremos cambiar el punto de encendido de luz de una habitación, sin necesidad de obras.

■ En los dos casos anteriores y para aprovechar al máximo las prestaciones de este producto,

se aconseja suprimir el interruptor existente e instalar el pulsador portátil incluido en éste conjunto. (FIG. 1).

Si se desea mantener el interruptor existente, las funciones de nuestro conjunto estarán condicionadas a éste. (FIG. 2).

■ El mando, aunque es totalmente portátil, incorpora un zócalo de fijación a pared por si queremos colocarlo en él. El mando, desde ese zócalo también es totalmente operativo.

■ Este mando no requiere ningún tipo de instalación eléctrica, pues funciona con una pila de 12 V (incluida).

PULSADOR PORTATIL

- Alcance: 50 metros en campo abierto.
- Frecuencia: 433,92MHz.
- Incluye zócalo de fijación a pared.
- Funciona con una pila de 12V. tipo A23 incluida.
- Este pulsador dispone de la función de regulador de luz siempre y cuando lo utilicemos para controlar receptores con esa misma función.
- Duración de la pila: aproximadamente 16 meses (a unas 10 activaciones al día).

INTERRUPTOR ON-OFF

- Tensión de conexión: 230V.
- Carga máxima: 6A $\cos\phi=1$.
- Contacto libre de potencial.
- Instalación en caja de registro o falso techo.
- No apto para fluorescencia.

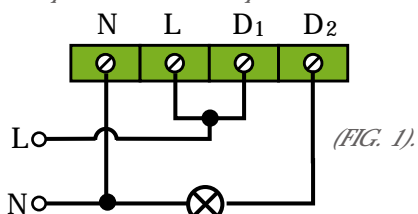


SIN CABLES NI OBRAS



ESQUEMAS DE CONEXION

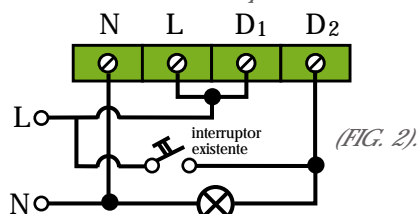
Suprimiendo el interruptor existente.



Con el pulsador encendemos o apagamos la lámpara



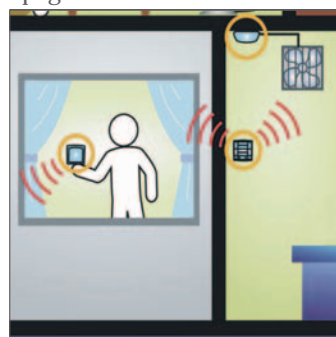
Manteniendo el interruptor existente.



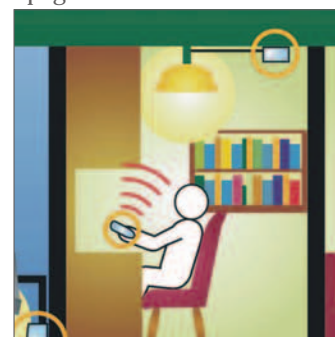
Con el pulsador activamos o desactivamos las luces exteriores



Con el pulsador encendemos o apagamos el extractor



Con el pulsador encendemos o apagamos la luz de techo



Este conjunto está compuesto de un pulsador emisor individual, más un receptor regulador de luz para su instalación en caja de registro o en falso techo.

SIN CABLES NI OBRAS



PULSADOR PORTATIL

- Alcance: 50 metros en campo abierto.
- Frecuencia: 433,92MHz.
- Incluye zócalo de fijación a pared.
- Funciona con una pila de 12V. tipo A23 incluida.
- Duración de la pila: aproximadamente 16 meses (a unas 10 activaciones al día).

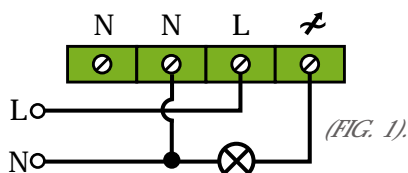


RECEPTOR EXTERIOR

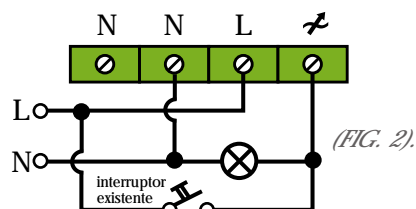
- Tensión de conexión: 230V. 50Hz.
- Carga: min. 60W. – max. 250W., de incandescencia o halógenas 230V., sin transformador y sin regulador.
- Carga para lámparas halógenas con transformador ferromagnético: min. 60W.- máx. 200W.
- Instalación en caja de registro o en falso techo.

ESQUEMAS DE CONEXION

Suprimiendo el interruptor existente.



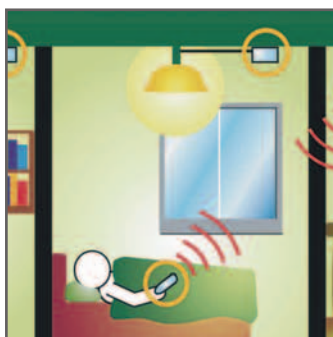
Manteniendo el interruptor existente.



Con el pulsador regulamos la intensidad de la luz de techo



Con el pulsador regulamos la intensidad de la luz del dormitorio



Con el pulsador regulamos la intensidad de la luz del porche



Con el pulsador regulamos la intensidad de las luces exteriores



Este conjunto está compuesto de un mando múltiple emisor más un interruptor para el control de persianas motorizadas.

Diseñado para su instalación en caja de mecanismo empotrable.

Especially diseñado para cuando queremos accionar a distancia la subida o bajada de persianas, puertas deslizantes, toldos motorizados, etc..

Así mismo, el interruptor de persianas permite accionar manualmente la subida y bajada de las persianas, puertas, toldos, etc.

Con un solo mando múltiple podemos controlar hasta un total de 16 persianas, puertas deslizantes o toldos motorizados mediante la instalación de un interruptor de persianas en cada una de las que queremos controlar. Para ello hay que codificar el mando múltiple con cada interruptor de persianas en un canal diferente.

En una instalación existente, es suficiente sustituir el interruptor manual por el interruptor de persianas, siguiendo el esquema de instalación. A partir de ese momento podremos accionar la persiana, puerta deslizante, toldo, etc., manualmente y a distancia con el mando múltiple.

El mando múltiple no requiere ningún tipo de instalación eléctrica pues funciona con una pila de 12 V. (Incluida).



MANDO MÚLTIPLE

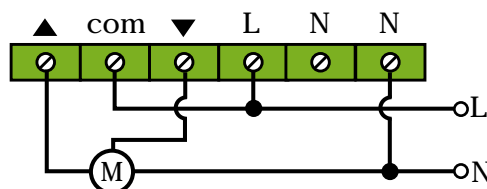
- Alcance: 30 metros en campo abierto.
- Posibilidad de controlar hasta 16 receptores distintos.
- Frecuencia: 433,92MHz.
- Funciona con una pila de 12V. tipo A23 incluida.
- Duración de la pila: aproximadamente (a unas 10 acti

INTERRUPTOR RECEPTOR PARA PERSIANAS

- Alcance: 30 metros en campo abierto.
- Tensión de conexión: 230V.
- Frecuencia: 433,92MHz.
- Carga máxima: 8 A. Cosφ= 1.
- Contacto libre de potencial.
- Instalación en caja de mecanismo estándar.
- Función: Arriba/Paro/Abajo.



ESQUEMAS DE CONEXION

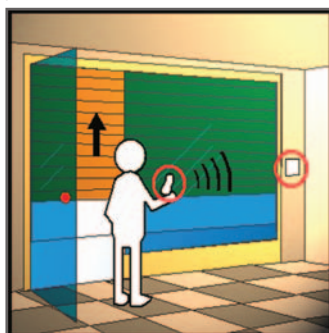


SIN CABLES NI OBRAS

Desde el mando subimos, bajamos y paramos el toldo motorizado.



Desde el mando subimos, bajamos y paramos la persiana motorizada.



Desde el mando subimos, bajamos y paramos la persiana motorizada.



Unidades Complementarias

Un emisor puede controlar varios receptores al mismo tiempo si asignamos a todos el mismo código.

El mando múltiple puede controlar hasta 16 receptores distintos independientemente (lámparas, ventiladores, radiadores, etc.).

Si los receptores son reguladores de luz, desde el mando múltiple y desde el pulsador portátil se puede realizar la regulación de las lámparas.

Para poder llevar a cabo estas aplicaciones, ofrecemos en el mercado emisores y receptores individualmente de tal manera que el usuario puede confeccionar su grupo de aplicaciones según sus necesidades, pudiendo así:

- Encender, apagar o regular varias lámparas a la vez o por separado.
- Hacer sonar uno o más timbres desde uno o más emisores.
- Encender la luz del jardín al mismo tiempo que ponemos en marcha el regadío.
- Activar uno o más timbres y encender alguna lámpara al detectar movimiento.

Todo esto y más se puede hacer con los conjuntos y las unidades complementarias de la gama DINUY DOMOTICA ya que todos los emisores y receptores son compatibles entre sí.



RC INE B01
Receptor enchufable
ON/OFF



RC DIE B01
Receptor enchufable
regulador de luz



EM DMO B01
Detector
de movimiento



RC PER B01
Receptor interruptor
para persianas
motorizadas

En stock disponemos de las 4 unidades complementarias descritas anteriormente. Cualquier otra referencia se suministrará como unidad complementaria, bajo pedido.



DINUY, S.A.

Auzolan, 2
Tel.: 943 62 79 88
Fax: 943 62 57 64
20303 IRUN
E-mail: info@dinuy.com
www.dinuy.com