



CIPSA

Equipos para nivelación y consolidación de concreto



Los líderes en equipos de colocación y acabado de concreto



La construcción inicia aquí



Rodillo Nivelador serie WRS de operador a bordo

Obtenga porcentajes de planimetría en menos tiempo

Los constructores de hoy tienen que apegarse a especificaciones cada vez más estrictas.

Pisos industriales debe llenar requisitos de planicidad y nivelación establecidas por el instituto del concreto de Estados Unidos. Llenar estos requisitos y mantener su competitividad es un gran reto para el constructor.

La solución es el rodillo nivelador " Súper Screed" de Multiquip. Obtenga los mejores resultados en planimetría rápido y económicamente.

Productividad sin paralelo

- Puede nivelar hasta 10,000 pies cuadrados por hora en su extensión máxima
- Puede nivelar concreto hasta 1" de asentamiento
- Flexibilidad de longitudes de 14' hasta 52 pies de largo
- Cilindro frontal giratorio, permite dejar agregado superficial para mejorar la dureza y durabilidad de la loza.

Súper Ahorros

- Alta productividad y alta planimetría le ofrece un ventaja competitiva en licitaciones
- Mínima mano de obra, solo se requiere de un operador y 2 colocadores del material
- Rápido retorno de inversión

Planimetría fenomenal

- Consiga porcentaje de planimetría de 80% y mas con la ayuda de nuestras allanadoras de operador a bordo
- Le ayuda a cumplir y exceder las exigencia estrictas de planimetría

Aplicaciones

Pisos industriales	Lozas post-tensadas
Losas suspendidas	Plataforma de puentes
Muros prefabricados	Pistas de aterrizaje
Carreteras	Lozas elevadas



Las aplicaciones de nuestro rodillo nivelador van desde cubierta de puentes, pistas de aterrizaje, muros prefabricados y pisos industriales

El operador tiene una amplia visibilidad

Controles sencillos



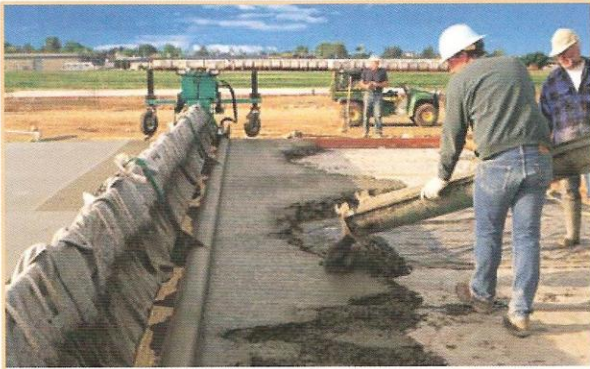
Cuatro trenes de ruedas neumáticas permiten fácil acceso en la obra

Dos series de rodillos de tracción recubierto en hule

Unidad hidráulica disponible en 28hp diesel o 20Hp a gasolina para un funcionamiento confiable



Excelente desempeño división de concreto de Multiquip



Los requisitos de mano de obra son reducidos drásticamente. En la mayoría de las obras solo se requiere de cinco personas



Fácil corrección de alineación por medio de dos palancas hidráulicas

Diseñado para obras de alto volumen de colocación con asentamientos de cono bajos y planimetría excepcional

Dos luces de halógeno de 50watts para iluminación en caso de obras nocturnas o colados bajo cubierta

Lona protectora reduce la limpieza considerablemente



Longitudes ajustables desde 14' a 52' máximas

Unidad de poder hidráulica desmontable

Rodillo rotatorio permite dejar agregado superficial

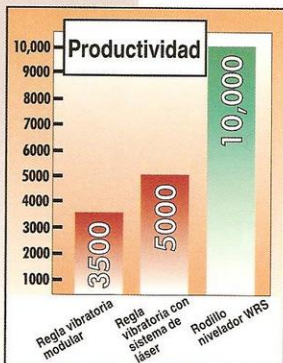
Foto de modelo WRS5200



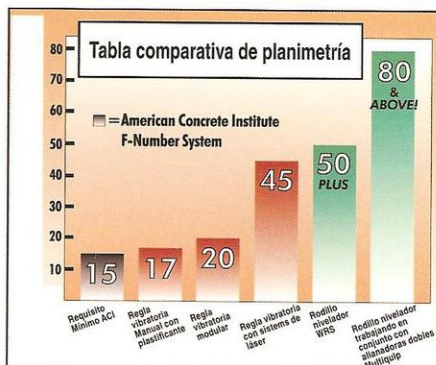
Corona ajustable con seguro cada 1/16 de pulgada



Rodillo nivelador WRS, continuación



Sistemas convencionales solo pueden colocar entre 3500 a 500 pies cuadrados por hora. Nuestro rodillo nivelador WRS duplica fácilmente su producción colocando hasta 10,000 pies cuadrados por hora



Los constructores de hoy necesitan cumplir por lo menos con los requisitos mínimos de planimetría establecidos por el Instituto del Concreto de los Estados Unidos. El Rodillo nivelador Multiquip consistentemente cumple con los porcentajes de planimetría con números FF y FL de 50 en adelante. Cuando el WRS se usa en conjunto con las allanadoras Multiquip de operador a bordo, se pueden conseguir números de 80 +

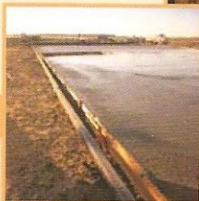
Características del Rodillos nivelador WRS

Longitudes disponibles Pies (mt)	14 (4.25), 18 (5.4) 22 (6.7), 26 (7.9), 28 (8.5), 32 (9.7), 36 (10.9), 40 (12.1), 52 (15.8)	Aceite hidráulico	AW MV ISO 46
Ancho de trabajo	12 (3.6 m) to 50 (15.2 m)	Opción de motores	20-HP (15 kW) Onan Gasoline 28-HP (21 kW) Vanguard Diesel
Velocidad del Cilindro frontal	450 RPM maximum	Dimensiones (altura)	5 (1.5) at power unit
Velocidad de los rodillos de tracción	150 RPM maximum	Peso de modelo WRS5200 con unidad hidráulica	4,000 lbs. (1,814 kg)
Presión del hidráulico	2,000 PSI maximum	Peso de unidad hidráulica	500 lbs. (227 kg)
		Hidrolavadora opcional	55 lbs. (25 kg)

Sistema de bases, rieles y sillas Multiquip

Diseñados especialmente para el rodillo nivelador WRS, son accesorios opcionales para ayudarle a obtener mayor productividad

- Los rieles son fabricados de tubería de 2.5" y están disponibles en longitudes de 4, 8 y 12 pies de largo
- Las sillas están disponibles en dos alturas para acomodarse a los cambios de nivel de suelo: silla corta (3.5 a 5.5 pulgadas) silla larga (5.5 a 7.5 pulgadas)
- La colocación de estos accesorios es rápida y fácil



Características de rieles y sillas

16934 - Base alta	16944 - Riel de acero 12pies de largo
16987 - Base baja	26014 - Riel de acero 8 pies de largo
16936 - Silla 2.75	26016 - Riel de acero de 4 pies de largo
26018 - Silla 1.5	